

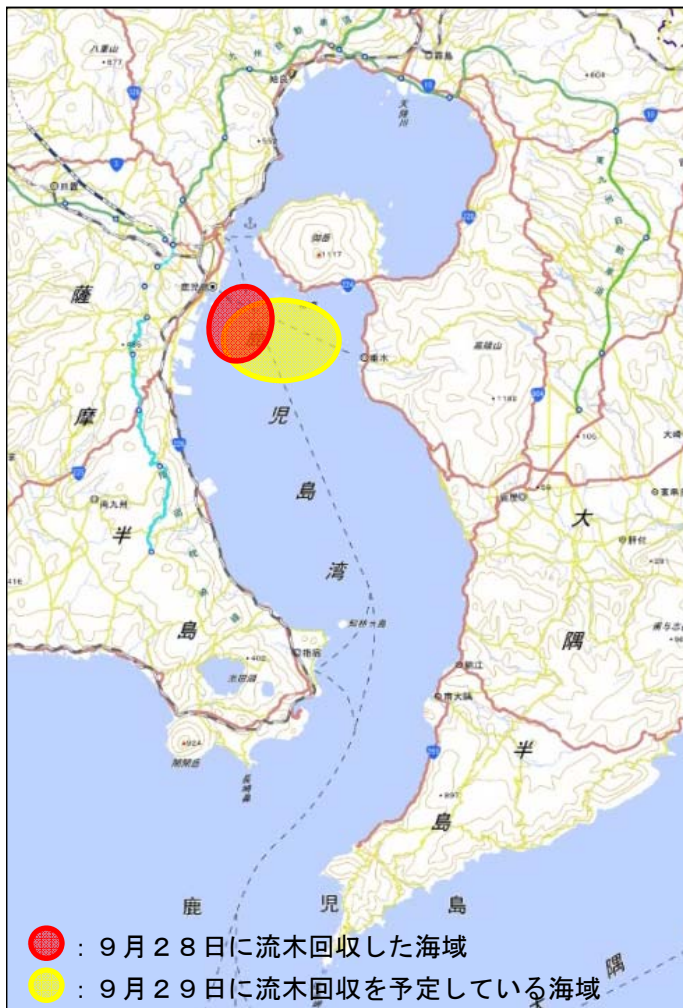
かいこう
調査観測兼清掃船『海煌』の緊急出動について（第7報）

（鹿児島湾内を漂流する大量の流木の回収）

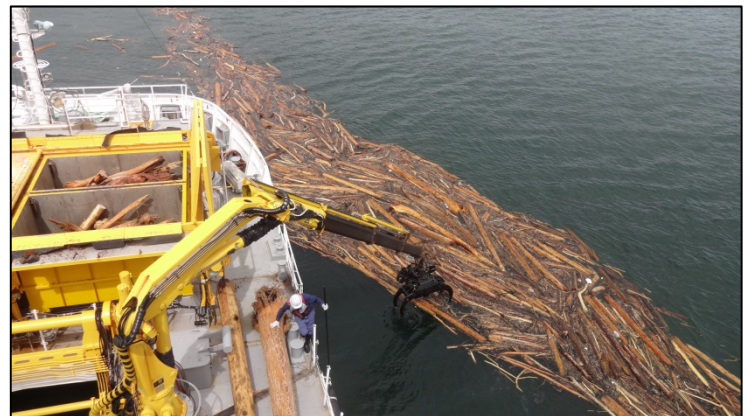
台風16号通過後、鹿児島湾内で大量の流木が漂流しており、ジェットfoil等の船舶航行の安全性が損なわれる恐れがあります。

調査観測兼清掃船『海煌』（九州地方整備局所属）は9月28日 8時30分に出港後、流木の回収作業を実施し、232本（速報値）の流木を回収しました。（9月23日からの累計808本回収）

明日は朝8時30分に出港し、17時まで回収作業を行う予定です。



流木回収海域及び回収予定海域



大量に漂流する流木の回収



漁業者と連携した流木回収

【問い合わせ先】

国土交通省 九州地方整備局 港湾空港部
港湾空港防災・危機管理課長 小手川 勇
海洋環境・技術課長 有江 浩一

代表：092-418-3340
直通：092-418-3375
直通：092-418-3380