

参考資料

- (1) 九州における鉄道・道路の交通ネットワークの設定(新設のもの)
- (2) 交通サービス水準設定の考え方
- (3) 主要ゾーンから空港までの経路設定及び交通サービス水準
- (4) 福岡空港・新北九州空港・佐賀空港の現況と予測結果

(1) 九州における鉄道・道路の交通ネットワークの設定(新設のもの)

① 鉄道ネットワーク(九州・山口地域)の内、供用が予定される区間は以下の通りです。

Table with 7 columns: 名称, 種別, 区間, 距離(km), 所要(分), 運営, 開業予定年. Includes lines like 九州新幹線鹿児島ルート and 福岡市地下鉄七隈線(仮).

(交通ネットワーク進展ケース)

Table with 7 columns: 名称, 種別, 区間, 距離(km), 所要(分), 運営, 開業予定年. Includes 九州新幹線西九州ルート.

※ 2004年10月時点の鉄道ネットワークを設定しているため、概略としています。

② 道路ネットワーク(九州・山口地域)の内、供用が予定される区間は以下の通りです。

Table with 4 columns: 区間, 名称, 区間, 開業予定年. Lists various road projects like 小倉新幹線 西九州線 and 山口中央自動車道.

(交通ネットワーク進展ケース)

Table with 4 columns: 区間, 名称, 区間, 開業予定年. Lists more road projects like 山陰自動車道 and 山陽自動車道.

資料: 国土交通省九州地方整備局発行「社会資本整備戦略に関する九州ブロックの概要(案)」(2004年3月)、「ちゅうもくプロジェクト2004/2005」(平成17年7月)、「みらいビジョン中国21 国土委員会「みらいビジョン中国21 "20M"」(2004年7月)」等

(2) 交通サービス水準設定の考え方

① 交通サービス水準の設定の考え方

発着地(ゾーン)と空間間の利用交通機関(自動車、鉄道、バス)の交通サービス水準(所要時間、費用、運行頻度)については、概況は、2004年10月の時刻表等をもとに設定しました。また、交通機関の乗り換えに要する時間についても原則、実態に基づいて設定しています。

表 本調査で使用する鉄道・バス・自動車の交通サービス水準

Table with 2 main columns: 項目, 本調査の設定. Rows include 自動車 (乗換時間, 所要時間, 費用), 鉄道 (所要時間, 費用), and バス (所要時間, 費用, 乗換時間).

需要予測上、便宜的にゾーン内に交通の発着点(ゾーン中心)を設け、この発着点と駅・バス停間のアクセス時間と費用は以下のよう

表 交通の発着点から駅・バス停へのアクセス時間等の設定

Table with 2 columns: 項目, 調査の設定. Details access time rules for ゾーン中心 and ゾーン内交通発着点.



図 交通の発着点から駅へのアクセスのイメージ

将来の航空需要の予測

将来の航空需要の予測

※ <バス> 83.0分 2500円	戸畑区 (アクセス) 戸畑 (運賃) 1 小倉 (乗換) 12 17 11 5
※ <バス> 131.0分 1200円	戸畑区 (アクセス) 戸畑 (運賃) 3 小倉 (乗換) 22 0
■ ソース 221 戸畑区 空港 1400円 福岡空港	
2004年	
※ <道路> 02.0分 340円	戸畑区 (アクセス) 戸畑区 (運賃) 0.2 長門IC (乗換) 10.3 0.2 4.8 1 0 0
※ <バス> 01.0分 540円	戸畑区 (アクセス) 戸畑 (運賃) 3 小倉 (乗換) 25 35
概要	
※ <道路> 01.0分 1050円	戸畑区 (アクセス) 戸畑区 (運賃) 0.2 長門IC (乗換) 10.3 0.2 4.8 1 0 0
※ <バス> 01.0分 790円	戸畑区 (アクセス) 戸畑 (運賃) 3 小倉 (乗換) 25 35
■ ソース 221 戸畑区 空港 1400円 福岡空港	
2004年	
※ <道路> 101.0分 3307円	戸畑区 (アクセス) 戸畑区 (運賃) 0.2 長門IC (乗換) 10.3 0.2 4.8 1 0 0
※ <バス> 100.0分 4000円	戸畑区 (アクセス) 戸畑 (運賃) 3 小倉 (乗換) 25 35
概要	
※ <道路> 2004年から変更なし	
※ <バス> 101.0分 4000円	戸畑区 (アクセス) 戸畑 (運賃) 3 小倉 (乗換) 25 35
■ ソース 221 戸畑区 空港 1400円 大分空港	
2004年	
※ <道路> 111.0分 2700円	戸畑区 (アクセス) 戸畑区 (運賃) 0.2 長門IC (乗換) 10.3 0.2 4.8 1 0 0
※ <バス> 101.0分 4740円	戸畑区 (アクセス) 戸畑 (運賃) 3 小倉 (乗換) 25 35
概要	
※ <道路> 210.15分 3132円	戸畑区 (アクセス) 戸畑区 (運賃) 0.2 長門IC (乗換) 10.3 0.2 4.8 1 0 0
※ <バス> 2004年から変更なし	
■ ソース 222 小倉北区 空港 1400円 福岡空港	
2004年	
※ <道路> 01.0分 2500円	小倉北区 (アクセス) 小倉北区 (3号) 門司区 (運賃) 1 門司区 (乗換) 0 0 0 4 0 0

※ <バス> 141.0分 1400円	小倉北区 (アクセス) 戸畑 (運賃) 13 小倉 (乗換) 30 75
■ ソース 222 小倉北区 空港 1400円 福岡空港	
2004年	
※ <道路> 01.1分 1700円	小倉北区 (アクセス) 小倉北区 (3号) 大分IC (運賃) 0.2 27.7 0.2 27.8 0.2 0.2
※ <バス> 01.0分 2000円	小倉北区 (アクセス) 戸畑 (運賃) 17 小倉 (乗換) 19 1
※ <バス> 11.0分 1000円	小倉北区 (アクセス) 小倉 (運賃) 11 1000
■ ソース 222 小倉北区 空港 1400円 福岡空港	
2004年	
※ <道路> 22.7分 490円	小倉北区 (アクセス) 小倉北区 (3号) 大分IC (運賃) 0.2 9.7 0.2 4.8 1 0 0
※ <バス> 01.0分 340円	小倉北区 (アクセス) 小倉 (運賃) 10 15 300
概要	
※ <道路> 42.0分 910円	小倉北区 (アクセス) 小倉北区 (3号) 大分IC (運賃) 0.2 9.7 0.2 4.8 1 0 0
※ <バス> 24.0分 690円	小倉北区 (アクセス) 小倉 (運賃) 10 48 680
■ ソース 222 小倉北区 空港 1400円 福岡空港	
2004年	
※ <道路> 101.0分 3300円	小倉北区 (アクセス) 小倉北区 (3号) 大分IC (運賃) 0.2 9.7 0.2 4.8 1 0 0
※ <バス> 101.0分 4000円	小倉北区 (アクセス) 小倉 (運賃) 17 19 40 30 31
概要	
※ <道路> 2004年から変更なし	
※ <バス> 141.0分 5000円	小倉北区 (アクセス) 小倉 (運賃) 17 19 15 15 15 30 35
■ ソース 222 小倉北区 空港 1400円 大分空港	
2004年	
※ <道路> 201.4分 2300円	小倉北区 (アクセス) 小倉北区 (3号) 門司区 (運賃) 0.2 113.8 0.2 113.8 0.2 0.2
※ <バス> 131.0分 4740円	小倉北区 (アクセス) 小倉 (運賃) 10 40 30 41
概要	
※ <道路> 01.0分 2500円	小倉北区 (アクセス) 小倉北区 (3号) 門司区 (運賃) 1 門司区 (乗換) 0 0 0 4 0 0

将来の航空需要の予測

将来の航空需要の予測

※	バス	福岡空港 (アクセス)	福岡	福岡空港	福岡空港	博多	小倉	佐賀	熊本	鹿児島
151.0分	151.0分	15	10	10	4	10	17	25	44	
2300円		乗車料	2100円	バス乗車料	000円					

ゾーン 126 福岡空港 空港 41040 福岡空港

2004年から変更なし

※	道路	福岡空港 (アクセス)	東区	福岡空港	若島	(201号)	福岡IC	(219九州)	福岡IC	(長崎)	佐賀大和	(219九州)	大和町	(201号)	佐賀有
101.8分		5	3.8	3.2	0.2	40.8	3.4	13.1							
1523円		走行料	34	3	3	走行費用	1172円/台	乗車料	12.0						

※	バス	福岡空港 (アクセス)	福岡	福岡空港	福岡空港	博多	小倉	佐賀	熊本	鹿児島
161.0分	161.0分	15	10	10	4	10	40	24	24	
2300円		乗車料	2100円	バス乗車料	000円					

ゾーン 127 博多区

ゾーン 127 博多区 空港 44010 福岡空港

2004年から変更なし

※	道路	博多区 (アクセス)	博多区	(2号)	空港IC	(福岡空港)	福岡空港
11.3分	11.3分	5	3	3.2	4	1.1	
54円		走行料	2.1	走行費用	138円/台	乗車料	0円/台

※	道路	博多区 (アクセス)	博多	福岡空港	
20.0分	20.0分	15	5		
250円		乗車料	250円	バス乗車料	0円

バス 対象外

ゾーン 127 博多区 空港 44010 福岡空港

2004年

※	道路	博多区 (アクセス)	博多区	(2号)	空港IC	(219九州)	福岡IC	(長崎)	佐賀大和	(219九州)	大和町	(201号)	佐賀有
76.4分		5	3.4	3.2	0.2	41.8	3.7	13.1					
1753円		走行料	28.2	3	3	走行費用	1185円/台	乗車料	14.6円/台				

※	バス	博多区 (アクセス)	博多	小倉	佐賀	熊本	鹿児島	北九州
107.8分	107.8分	10	7	23	23	33		
2300円		乗車料	2050円	バス乗車料	310円			

博多

※	道路	博多区 (アクセス)	博多区	(2号)	空港IC	(219九州)	福岡IC	(長崎)	佐賀大和	(219九州)	大和町	(201号)	佐賀有
31.2分		5	3.4	3.2	0.2	44.8	3						
1146円		走行料	34.5	3	3	走行費用	1182円/台	乗車料	13.8円/台				

※	バス	博多区 (アクセス)	博多	小倉	佐賀	熊本	鹿児島	北九州
111.8分	111.8分	10	7	23	23	44		
2450円		乗車料	2050円	バス乗車料	400円			

ゾーン 127 博多区 空港 44010 福岡空港

2004年から変更なし

※	道路	博多区 (アクセス)	博多区	(2号)	下博多	博多IC	(219九州)	福岡IC	(長崎)	佐賀大和	(219九州)	大和町	(201号)	佐賀有
118.4分		5	3.8	3.2	15.4	3.2	31	13.1						
1180円		走行料	31.4	3	3	走行費用	1175円/台	乗車料	13.8円/台					

※	バス	博多区 (アクセス)	博多	佐賀	熊本	鹿児島	北九州	佐賀空港
135.8分	135.8分	10	40	30	30	35		
2100円		乗車料	2100円	バス乗車料	000円			

ゾーン 128 福岡中倉区

ゾーン 128 福岡中倉区 空港 44020 福岡空港

2004年から変更なし

※	道路	福岡中倉区 (アクセス)	中倉区	(202号)	博多区	(2号)	空港IC	(福岡空港)	福岡空港
21.4分		5	4.8	3	3.2	1	1.1		
134円		走行料	1.5	走行費用	211円/台	乗車料	0円/台		

※	道路	福岡中倉区 (アクセス)	天神	福岡空港	
31.0分	31.0分	25	11		
250円		乗車料	250円	バス乗車料	0円

バス 対象外

ゾーン 128 福岡中倉区 空港 44020 福岡空港

2004年

※	道路	福岡中倉区 (アクセス)	中倉区	(202号)	博多区	(2号)	空港IC	(福岡空港)	福岡IC	(長崎)	佐賀大和	(219九州)	大和町	(201号)	佐賀有
84.6分		5	4.8	3.2	0.2	50.1	0.2	13.1							
1780円		走行料	21.7	3	3	走行費用	1618円/台	乗車料	10.8						

※	バス	福岡中倉区 (アクセス)	天神	博多	佐賀	熊本	鹿児島	北九州
148.0分	148.0分	15	5	13	17	23	33	
2300円		乗車料	2230円	バス乗車料	310円			

博多

※	道路	福岡中倉区 (アクセス)	中倉区	(202号)	博多区	(2号)	空港IC	(福岡空港)	福岡IC	(長崎)	佐賀大和	(219九州)	大和町	(201号)	佐賀有
91.3分		5	4.8	3.2	0.2	44.6	0.2	13.1							
1377円		走行料	31.4	3	3	走行費用	1242円/台	乗車料	11.8円/台						

※	バス	福岡中倉区 (アクセス)	天神	博多	佐賀	熊本	鹿児島	北九州	北九州
156.0分	156.0分	15	5	13	17	25	44		
2300円		乗車料	2130円	バス乗車料	300円				

ゾーン 128 福岡中倉区 空港 44020 福岡空港

2004年から変更なし

※	道路	福岡中倉区 (アクセス)	中倉区	(202号)	博多区	(2号)	空港IC	(福岡空港)	福岡IC	(長崎)	佐賀大和	(219九州)	大和町	(201号)	佐賀有
101.8分		5	4.8	3.2	0.2	32	0.2	13.1							
9610円		走行料	26.2	3	3	走行費用	1382円/台	乗車料	11.8						

※	バス	福岡中倉区 (アクセス)	天神	博多	佐賀	熊本	鹿児島	北九州	北九州
146.0分	146.0分	15	5	13	17	38	35		
2300円		乗車料	2130円	バス乗車料	400円				

ゾーン 128 福岡中倉区

ゾーン 128 福岡中倉区 空港 44020 福岡空港

2004年から変更なし

※	道路	福岡中倉区 (アクセス)	博多	(2号)	博多IC	(福岡空港)	福岡空港
21.2分		5	4.4	11	5	1.8	
143円		走行料	11.1	走行費用	240円/台	乗車料	0円/台

※	道路	福岡中倉区 (アクセス)	天神	博多	佐賀	熊本	鹿児島	北九州
52.5分	52.5分	15	3	11.5	1			
480円		乗車料	450円	バス乗車料	0円			

バス 対象外

ゾーン 128 福岡中倉区 空港 44020 福岡空港

2004年

※	道路	福岡中倉区 (アクセス)	博多	(2号)	大野城市	(219九州)	大野城市IC	(福岡空港)	中倉区	(219九州)	中倉区	(福岡空港)	下博多
84.6分		5	11.6	0.2	50.1	0.2	1.8						
2000円		走行料	25.4	3	3	走行費用	1178円/台	乗車料	10.0円/台				

※	バス	福岡中倉区 (アクセス)	天神	博多	佐賀	熊本	鹿児島	北九州
142.5分	142.5分	15	5	11.5	17	23	33	
2300円		乗車料	2130円	バス乗車料	310円			

博多

※	道路	福岡中倉区 (アクセス)	博多	(2号)	大野城市	(219九州)	大野城市IC	(福岡空港)	中倉区	(219九州)	中倉区	(福岡空港)	下博多
91.4分		5	11.6	0.2	13.4	0	11.7	0					
2324円		走行料	31.7	3	3	走行費用	1214円/台	乗車料	11.8円/台				

※	バス	福岡中倉区 (アクセス)	天神	博多	佐賀	熊本	鹿児島	北九州	北九州
15.5分	15.5分	15	5	11.5	17	23	44		
2300円		乗車料	2130円	バス乗車料	400円				

■ゾーン 220 早良区 空港 14007 北九州空港

2024年

注＜運路＞ 早良区 (アクセス) 早良区 (福岡県) 西新IC (福岡県) 福岡IC (福岡県) 福岡IC (福岡県) 小倉駅IC (福岡県) 小倉駅 (福岡県) 下管橋 (福岡県) 北九州空港

101.1分
2141円
走行距離 71.4 走行費用 111円/台 高速料金 114円/台

注＜バス＞ 早良区 (アクセス) 西新 (福岡県) 博多 (福岡県) 博多 (福岡県) 小倉 (福岡県) 小倉 (福岡県) 北九州空港

114.0分
2540円
走行距離 1300 バス乗降数 340

備考

注＜運路＞ 早良区 (アクセス) 早良区 (福岡県) 西新IC (福岡県) 福岡IC (福岡県) 福岡IC (福岡県) 小倉駅IC (福岡県) 小倉駅 (福岡県) 北九州空港

101.1分
2141円
走行距離 71.4 走行費用 111円/台 高速料金 114円/台

注＜バス＞ 早良区 (アクセス) 西新 (福岡県) 博多 (福岡県) 博多 (福岡県) 小倉 (福岡県) 小倉 (福岡県) 北九州空港

114.0分
2540円
走行距離 1300 バス乗降数 340

ゾーン 222 早良区 空港 14100 佐賀空港

2024年

注＜運路＞ 早良区 (アクセス) 早良区 (福岡県) 西新IC (福岡県) 人吉IC (福岡県) 人吉IC (福岡県) 佐賀IC (福岡県) 佐賀IC (福岡県) 佐賀市 (福岡県) 佐賀市 (福岡県)

120.3分
2104円
走行距離 40.3 走行費用 111円/台 高速料金 100円/台

注＜バス＞ 早良区 (アクセス) 西新 (福岡県) 博多 (福岡県) 博多 (福岡県) 佐賀 (福岡県) 佐賀 (福岡県) 佐賀空港

114.0分
2050円
走行距離 1200 バス乗降数 400

備考

注＜運路＞ 早良区 (アクセス) 早良区 (福岡県) 西新IC (福岡県) 野市 (福岡県) 野市IC (福岡県) 佐賀IC (福岡県) 佐賀IC (福岡県) 佐賀市 (福岡県) 佐賀市 (福岡県)

118.3分
2281円
走行距離 85 走行費用 100円/台 高速料金 100円/台

注＜バス＞ 2024年から変更なし

ゾーン 223 大牟田市

ゾーン 221 大牟田市 空港 14028 福岡空港

2024年

注＜運路＞ 大牟田市 (アクセス) 大牟田市 (2024年) 天村 (福岡県) 南関町 (福岡県) 南関IC (福岡県) 南関IC (福岡県) 大牟田市IC (福岡県) 大牟田市 (3号) 月隈 (福岡県) 福岡空港

105.8分
1881円
走行距離 80.2 走行費用 111円/台 高速料金 111円/台

注＜バス＞ 大牟田市 (アクセス) 大牟田市 (福岡県) 西鉄福岡 (福岡県) 天村 (福岡県) 福岡空港

115.5分
1991円
走行距離 1200 バス乗降数 0

注＜バス＞ 大牟田市 (アクセス) 大牟田市 (空港バス) 福岡空港

115.0分
1904円
走行距離 0 バス乗降数 1800

備考

注＜運路＞ 2024年から変更なし

注＜運路＞ 大牟田市 (アクセス) 大牟田市 (福岡県) 博多 (福岡県) 博多 (福岡県) 福岡空港

87.5分
2501円
走行距離 240 バス乗降数 200

注＜バス＞ 2024年から変更なし

■ゾーン 221 大牟田市 空港 14047 北九州空港

2024年

注＜運路＞ 大牟田市 (アクセス) 大牟田市 (2024年) 天村 (福岡県) 南関町 (福岡県) 南関IC (福岡県) 南関IC (福岡県) 小倉駅IC (福岡県) 小倉駅 (福岡県) 下管橋 (福岡県) 北九州空港

107.1分
3170円
走行距離 140.6 走行費用 221円/台 高速料金 200円/台

注＜バス＞ 大牟田市 (アクセス) 大牟田市 (福岡県) 博多 (福岡県) 博多 (福岡県) 小倉 (福岡県) 小倉 (福岡県) 北九州空港

105.2分
4040円
走行距離 400 バス乗降数 300

備考

注＜運路＞ 大牟田市 (アクセス) 大牟田市 (福岡県) 天村 (福岡県) 南関町 (福岡県) 南関IC (福岡県) 南関IC (福岡県) 小倉駅IC (福岡県) 小倉駅 (福岡県) 北九州空港

100.1分
3701円
走行距離 120.8 走行費用 211円/台 高速料金 200円/台

注＜バス＞ 大牟田市 (アクセス) 新大牟田 (福岡県) 博多 (福岡県) 博多 (福岡県) 小倉 (福岡県) 小倉 (福岡県) 北九州

112.5分
4330円
走行距離 420 バス乗降数 600

ゾーン 222 大牟田市 空港 14100 佐賀空港

2024年

注＜運路＞ 大牟田市 (アクセス) 大牟田市 (福岡県) 早津江 (福岡県) 川崎町 (福岡県) 佐賀空港

77.9分
1404円
走行距離 28.4 走行費用 111円/台 高速料金 111円/台

注＜バス＞ 大牟田市 (アクセス) 大牟田市 (福岡県) 高橋 (福岡県) 高橋 (福岡県) 佐賀 (福岡県) 佐賀 (福岡県) 佐賀空港

112.0分
2717円
走行距離 280 バス乗降数 400

備考

注＜運路＞ 大牟田市 (アクセス) 大牟田市 (福岡県) 大牟田市IC (福岡県) 大牟田市IC (福岡県) 早津江 (福岡県) 早津江 (福岡県) 川崎町 (福岡県) 佐賀空港

77.9分
1404円
走行距離 40.8 走行費用 100円/台 高速料金 111円/台

注＜バス＞ 大牟田市 (アクセス) 新大牟田 (福岡県) 新大牟田 (福岡県) 佐賀 (福岡県) 佐賀 (福岡県) 佐賀 (福岡県) 佐賀空港

100.6分
2014円
走行距離 1200 バス乗降数 400

ゾーン 223 大牟田市 空港 14028 福岡空港

2024年

注＜運路＞ 大牟田市 (アクセス) 大牟田市 (2024年) 早津江 (福岡県) 佐賀IC (福岡県) 佐賀IC (福岡県) 大牟田市IC (福岡県) 大牟田市 (3号) 月隈 (福岡県) 福岡空港

112.0分
2001円
走行距離 124.4 走行費用 111円/台 高速料金 111円/台

注＜バス＞ 大牟田市 (アクセス) 大牟田市 (福岡県) 高橋 (福岡県) 高橋 (福岡県) 佐賀 (福岡県) 佐賀 (福岡県) 佐賀空港

222.0分
2016円
走行距離 1600 バス乗降数 110

備考

注＜運路＞ 大牟田市 (アクセス) 大牟田市 (福岡県) 大牟田市IC (福岡県) 大牟田市IC (福岡県) 早津江 (福岡県) 早津江 (福岡県) 佐賀IC (福岡県) 佐賀IC (福岡県) 大牟田市 (3号) 月隈 (福岡県) 福岡空港

114.1分
2011円
走行距離 41 走行費用 100円/台 高速料金 111円/台

注＜バス＞ 大牟田市 (アクセス) 新大牟田 (福岡県) 新大牟田 (福岡県) 佐賀 (福岡県) 佐賀 (福岡県) 佐賀 (福岡県) 佐賀空港

216.8分
2601円
走行距離 420 バス乗降数 110

ゾーン 223 大牟田市 空港 14030 福岡空港

2024年

注＜運路＞ 大牟田市 (アクセス) 大牟田市 (2024年) 天村 (福岡県) 南関町 (福岡県) 南関IC (福岡県) 南関IC (福岡県) 小倉駅IC (福岡県) 小倉駅 (福岡県) 福岡空港

83.1分
1911円
走行距離 44.3 走行費用 111円/台 高速料金 111円/台

将来の航空需要の予測

将来の航空需要の予測

※	<バス>	鳥栖市 (アトモス) 鳥栖駅前 (空港バス) 福岡空港	30	30	バス乗車料	170円					
概要											
※	<道路>	2004年から変更なし									
※	<鉄道>	鳥栖市 (アトモス) 新鳥栖 (JR東九州線) 博多 (JR東九州線) 博多 (JR東九州線) 福岡空港	30	11	18	3					
※	<バス>	2004年から変更なし									
ゾーン 300 鳥栖市 空港 140017 九州空港											
2004年											
※	<道路>	鳥栖市 (アトモス) 鳥栖市 (3号) 鳥栖IC (7号線) 鳥栖IC (1号線) 小倉東IC (7号線) 小倉東IC (7号線) 下管橋 (鳥栖線) 北九州	3	4	14	9.5					
※	<バス>	鳥栖市 (アトモス) 鳥栖 (JR東九州線) 博多 (JR東九州線) 博多 (JR東九州線) 伊予 (空港バス) 北九州	30	19	15	35					
概要											
※	<道路>	鳥栖市 (アトモス) 鳥栖市 (3号) 鳥栖IC (7号線) 鳥栖IC (東九州) 羽田北空 (7号線) 羽田 (JR東九州線) 新北九州	3	4	7	11.7	0	乗数	15.5		
※	<バス>	鳥栖市 (アトモス) 新鳥栖 (JR東九州線) 博多 (JR東九州線) 小倉 (JR東九州線) 伊予 (空港バス) 新北九州	30	11	17	25	44				
ゾーン 305 鳥栖市 空港 141040 企業空港											
2004年											
※	<道路>	鳥栖市 (アトモス) 鳥栖市 (3号) 鳥栖IC (7号線) 鳥栖IC (東九州) 佐賀大和 (7号線) 大和町 (7号線) 佐賀市 (佐賀線) 川副町 (佐賀線) 佐賀空港	3	4	5.2	11.1	9.6	16.4	3.9		
※	<バス>	鳥栖市 (アトモス) 鳥栖 (JR東九州線) 佐賀 (JR東九州線) 佐賀 (空港バス) 佐賀空港	30	17	30	25					
概要											
※	<道路>	2004年から変更なし									
※	<バス>	鳥栖市 (アトモス) 新鳥栖 (JR東九州線) 佐賀 (JR東九州線) 佐賀 (空港バス) 佐賀空港	30	18	30	20					
ゾーン 306 鳥栖市 空港 140019 基幹空港											
2004年											
※	<道路>	鳥栖市 (アトモス) 鳥栖市 (3号) 鳥栖IC (7号線) 鳥栖IC (東九州) 大村IC (7号線) 大村市 (東九州線) 長崎空港	3	4	7	1	8	0	乗数	15.1	
※	<バス>	鳥栖市 (アトモス) 鳥栖 (JR東九州線) 博多 (JR東九州線) 博多 (空港バス) 長崎空港	30	31	30	31					
概要											
※	<道路>	2004年から変更なし									
※	<バス>	鳥栖市 (アトモス) 新鳥栖 (JR東九州線) 博多 (JR東九州線) 博多 (空港バス) 長崎空港	30	19	30	31					
ゾーン 308 鳥栖市 空港 140018 新基幹空港											
2004年											
※	<道路>	鳥栖市 (アトモス) 鳥栖市 (3号) 鳥栖IC (7号線) 鳥栖IC (東九州) 長崎東IC (7号線) 長崎東IC (東九州線) 熊本空港	3	4	7	6.4	0.2	13.4	0	乗数	11.3

※	<バス>	鳥栖市 (アトモス) 鳥栖 (JR東九州線) 博多 (JR東九州線) 博多 (空港バス) 熊本空港	30	14	30	31				
概要										
※	<道路>	2004年から変更なし								
※	<バス>	鳥栖市 (アトモス) 新鳥栖 (JR東九州線) 博多 (JR東九州線) 博多 (空港バス) 熊本空港	30	21	30	31				
ゾーン 310 伊万里市										
2004年										
※	<道路>	伊万里市 (アトモス) 伊万里市 (4号線) 武雄IC (7号線) 武雄北方 (JR東九州線) 小倉東IC (7号線) 小倉東IC (7号線) 内野城門 (3号) 月隈 (JR東九州線) 福岡空港	3	4	7	11.7	9.5	1.7		
※	<バス>	伊万里市 (アトモス) 伊万里 (JR東九州線) 有田 (JR東九州線) 有田 (JR東九州線) 博多 (JR東九州線) 博多 (JR東九州線) 福岡空港	30	13	15	80	18	5		
※	<バス>	伊万里市 (アトモス) 佐佐良IC (7号線) 福岡国際 (東九州) 福岡国際 (東九州) 福岡空港	30	70	20	19				
概要										
※	<道路>	伊万里市 (アトモス) 伊万里市 (4号線) 武雄IC (7号線) 武雄北方 (JR東九州線) 小倉東IC (7号線) 小倉東IC (7号線) 下管橋 (鳥栖線) 北九州	3	4	7	11.7	9.5	1.7	乗数	26.1
※	<バス>	伊万里市 (アトモス) 伊万里 (JR東九州線) 有田 (JR東九州線) 有田 (JR東九州線) 博多 (JR東九州線) 博多 (JR東九州線) 福岡空港	30	13	15	80	18	5		
※	<バス>	伊万里市 (アトモス) 佐佐良IC (7号線) 福岡国際 (東九州) 福岡国際 (東九州) 福岡空港	30	70	20	19				
概要										
※	<道路>	伊万里市 (アトモス) 伊万里市 (4号線) 武雄IC (7号線) 武雄北方 (JR東九州線) 小倉東IC (7号線) 小倉東IC (7号線) 下管橋 (鳥栖線) 北九州	3	4	7	11.7	9.5	1.7	乗数	26.1
※	<バス>	伊万里市 (アトモス) 伊万里 (JR東九州線) 有田 (JR東九州線) 有田 (JR東九州線) 博多 (JR東九州線) 博多 (JR東九州線) 福岡空港	30	13	15	80	18	5		
ゾーン 311 伊万里市 空港 140017 北九州空港										
2004年										
※	<道路>	伊万里市 (アトモス) 伊万里市 (4号線) 武雄IC (7号線) 武雄北方 (JR東九州線) 小倉東IC (7号線) 小倉東IC (7号線) 下管橋 (鳥栖線) 北九州	3	4	7	11.7	9.5	1.7	乗数	27
※	<バス>	伊万里市 (アトモス) 伊万里 (JR東九州線) 有田 (JR東九州線) 有田 (JR東九州線) 博多 (JR東九州線) 博多 (JR東九州線) 北九州	30	13	15	11	21	31		
概要										
※	<道路>	伊万里市 (アトモス) 伊万里市 (4号線) 武雄IC (7号線) 武雄北方 (JR東九州線) 小倉東IC (7号線) 小倉東IC (7号線) 内野城門 (3号) 月隈 (JR東九州線) 佐賀市 (佐賀線) 川副町 (佐賀線)	3	4	7	11.7	9.5	1.7	乗数	27.1
※	<バス>	伊万里市 (アトモス) 伊万里 (JR東九州線) 有田 (JR東九州線) 有田 (JR東九州線) 佐賀 (JR東九州線) 佐賀 (空港バス) 佐賀空港	30	13	15	40	31	31		

ゾーン 214 伊万里市 空港 → 4009 長崎空港

2004年から変更なし

※ <道路> 伊万里市 (アノセス) 伊万里市 (アノセス) 武雄12 (アノセス) 武雄北方 (長崎) 大村18 (アノセス) 大村市 (アノセス) 長崎空港
114.0分
1940円
走行距離 76.1 走行費用 1108円/台 高速料金 1108円/台

※ <バス> 伊万里市 (アノセス) 伊万里 (阿波岐線) 有田 (阿波岐線) 甲城 (阿波岐線) パウスタ (阿波岐線) 長崎空港
102.0分
2110円
走行距離 117.5 バス乗車数 1129

ゾーン 221 長崎市 空港 → 4009 長崎空港

2004年から変更なし

※ <道路> 長崎市 (アノセス) 長崎市 (阿波岐線) 長崎12 (アノセス) 長崎18 (長崎) 佐賀大町 (アノセス) 大野成村 (3号) 長崎
104.1分
4093円
走行距離 111 走行費用 3464円/台 高速料金 1111円/台

※ <鉄道> 長崎市 (アノセス) 長崎 (阿波岐線) 博多 (阿波岐線) 博多 (阿波岐線) 福岡空港
164.0分
5160円
走行距離 110 乗車数 111 走行費用 0

※ <バス> 長崎市 (アノセス) 長崎 (阿波岐線) 福岡国際 (阿波岐線) 福岡国際 (阿波岐線) 福岡空港
111.0分
2500円
走行距離 111 バス乗車数 2500

ゾーン 223 長崎市 空港 → 4104 佐賀空港

2004年から変更なし

※ <道路> 長崎市 (アノセス) 長崎市 (阿波岐線) 長崎12 (アノセス) 長崎18 (長崎) 佐賀大町 (アノセス) 大野成村 (3号) 佐賀市 (阿波岐線) 川副町
104.1分
3613円
走行距離 121.4 走行費用 2502円/台 高速料金 418円/台

※ <バス> 長崎市 (アノセス) 長崎 (阿波岐線) 佐賀 (阿波岐線) 佐賀 (阿波岐線) 佐賀空港
174.0分
4940円
走行距離 110 乗車数 111 走行費用 0

ゾーン 231 長崎市 空港 → 4209 長崎空港

2004年から変更なし

※ <道路> 長崎市 (アノセス) 長崎市 (阿波岐線) 長崎12 (アノセス) 長崎18 (長崎) 大村18 (アノセス) 大村市 (アノセス) 長崎空港
91.5分
1106円
走行距離 61.4 走行費用 946円/台 高速料金 111円/台

※ <バス> 長崎市 (アノセス) 長崎 (阿波岐線) 長崎空港
74.0分
880円
走行距離 10 乗車数 44 走行費用 0

ゾーン 242 佐賀県市 空港 → 4009 福岡空港

2004年

※ <道路> 佐賀県市 (アノセス) 佐賀県市 (阿波岐線) みんと10 (阿波岐線) 大野成村 (アノセス) 大野成村 (3号) 長崎 (阿波岐線) 福岡空港
132.0分
2165円
走行距離 129.7 走行費用 2472円/台 高速料金 614円/台

※ <鉄道> 佐賀県市 (アノセス) 佐賀市 (阿波岐線) 博多 (阿波岐線) 博多 (阿波岐線) 福岡空港
148.0分
4180円
走行距離 110 乗車数 113 走行費用 0

※ <バス> 佐賀県市 (アノセス) 佐賀市 (阿波岐線) 福岡国際 (阿波岐線) 福岡国際 (阿波岐線) 福岡空港
104.0分
2200円
走行距離 110 乗車数 2200

※ <道路> 2004年から変更なし

※ <バス> 2004年から変更なし

ゾーン 242 佐賀県市 空港 → 4104 佐賀空港

2004年

※ <道路> 佐賀県市 (アノセス) 佐賀県市 (阿波岐線) みんと10 (阿波岐線) 佐賀大町 (アノセス) 大野成村 (アノセス) 佐賀市 (阿波岐線) 川副町
112.2分
2172円
走行距離 87.4 走行費用 2026円/台 高速料金 1184円/台

※ <バス> 佐賀県市 (アノセス) 佐賀市 (阿波岐線) 佐賀 (阿波岐線) 佐賀 (阿波岐線) 佐賀空港
104.0分
2270円
走行距離 110 乗車数 113 走行費用 0

ゾーン 242 佐賀県市 空港 → 4009 長崎空港

2004年

※ <道路> 佐賀県市 (アノセス) 佐賀県市 (阿波岐線) 佐賀保10 (長崎) 佐賀大町 (アノセス) 大野成村 (アノセス) 佐賀市 (阿波岐線) 川副町
111.0分
2229円
走行距離 92.1 走行費用 2084円/台 高速料金 1111円/台

※ <バス> 2004年から変更なし

ゾーン 242 佐賀県市 空港 → 4009 長崎空港

2004年

※ <道路> 佐賀県市 (アノセス) 佐賀県市 (阿波岐線) みんと10 (阿波岐線) 大村18 (アノセス) 大村市 (アノセス) 長崎空港
74.3分
1348円
走行距離 61.2 走行費用 1540円/台 高速料金 1432円/台

※ <バス> 佐賀県市 (アノセス) 佐賀市 (阿波岐線) 長崎空港
104.0分
1400円
走行距離 110 乗車数 1130

ゾーン 242 佐賀県市 空港 → 4104 佐賀空港

2004年

※ <道路> 佐賀県市 (アノセス) 佐賀県市 (阿波岐線) 佐賀保10 (長崎) 大村18 (アノセス) 大村市 (アノセス) 長崎空港
73.0分
1402円
走行距離 70.2 走行費用 1195円/台 高速料金 1418円/台

※ <バス> 2004年から変更なし

ゾーン 248 藤原市 空港 → 4009 福岡空港

2004年から変更なし

※ <道路> 藤原市 (アノセス) 藤原市 (阿波岐線) 藤原12 (阿波岐線) 大野成村 (アノセス) 大野成村 (3号) 長崎 (阿波岐線) 福岡空港
148.5分
3460円
走行距離 124.2 走行費用 2812円/台 高速料金 1004円/台

※ <鉄道> 藤原市 (アノセス) 藤原市 (阿波岐線) 博多 (阿波岐線) 博多 (阿波岐線) 福岡空港
148.0分
4540円
走行距離 110 乗車数 134 走行費用 0

※ <バス> 藤原市 (アノセス) 藤原10 (阿波岐線) 福岡国際 (阿波岐線) 福岡国際 (阿波岐線) 福岡空港
104.0分
2500円
走行距離 110 乗車数 118 走行費用 2500

ゾーン 248 藤原市 空港 → 4104 佐賀空港

2004年から変更なし

※ <道路> 藤原市 (アノセス) 藤原市 (阿波岐線) 藤原12 (阿波岐線) 佐賀大町 (アノセス) 大野成村 (アノセス) 佐賀市 (阿波岐線) 川副町
104.0分
2479円
走行距離 102.3 走行費用 2294円/台 高速料金 1100円/台

※ <バス> 藤原市 (アノセス) 藤原市 (阿波岐線) 佐賀 (阿波岐線) 佐賀 (阿波岐線) 佐賀空港
104.0分
3460円
走行距離 110 乗車数 114 走行費用 0

ゾーン 248 藤原市 空港 → 4109 長崎空港

2004年から変更なし

※ <道路> 藤原市 (アノセス) 藤原市 (阿波岐線) 藤原12 (阿波岐線) 佐賀大町 (アノセス) 大野成村 (アノセス) 佐賀市 (阿波岐線) 川副町
43.5分
875円
走行距離 11 走行費用 447円/台 高速料金 87円/台

※ <バス> 藤原市 (アノセス) 藤原市 (阿波岐線) 長崎空港
41.0分
600円
走行距離 10 乗車数 11 走行費用 0

将来の航空需要の予測

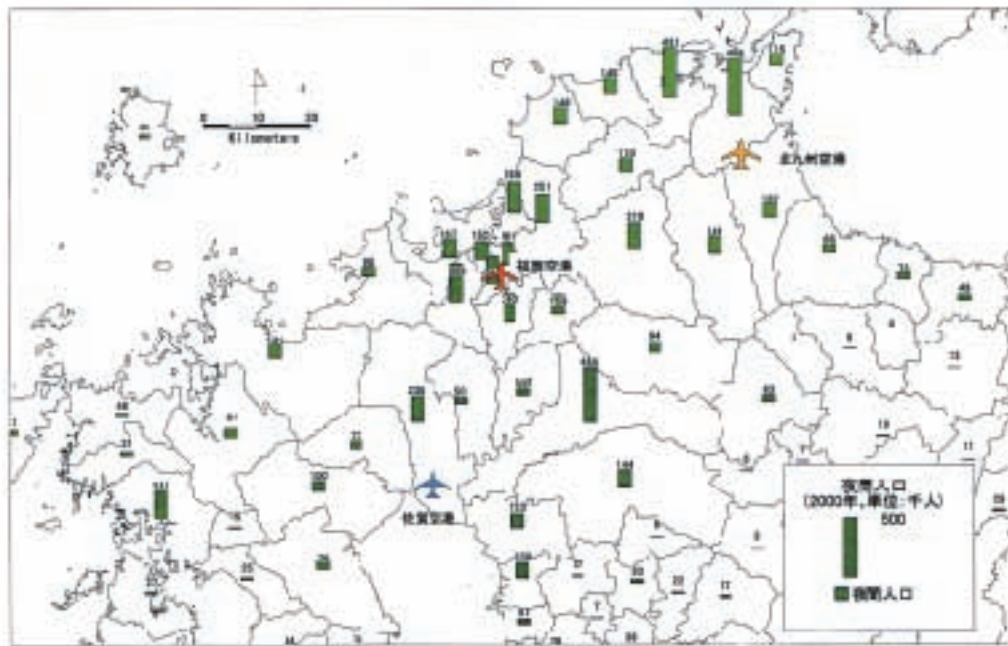
将来の航空需要の予測

(4) 福岡空港・新北九州空港・佐賀空港の現況と予測結果

(i) 人口の分布及び将来変化

① 北部九州の人口分布(2000年)

a) 夜間人口



資料: 国勢調査報告(2000年、総務省)

図 北部九州の夜間人口分布

b) 就業人口



資料: 国勢調査報告(2000年、総務省)

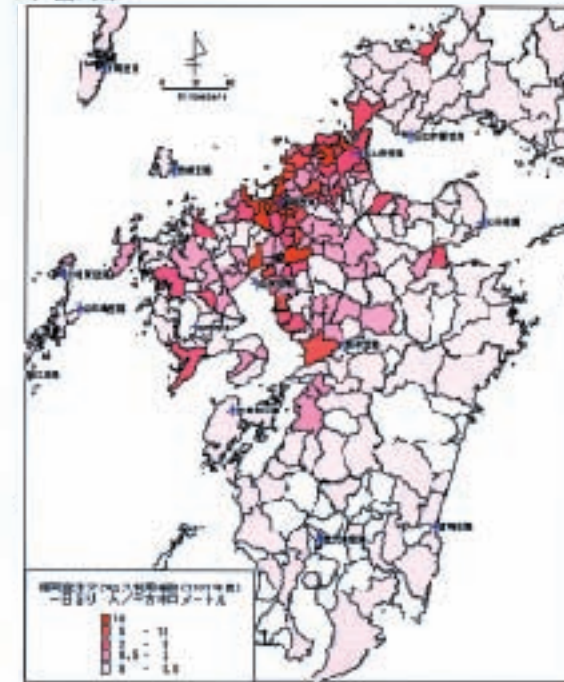
図 北部九州の就業人口分布

※新北九州空港については、2005年度までのデータは旧北九州空港についてのデータ

② 福岡空港の航空旅客の発着地分布

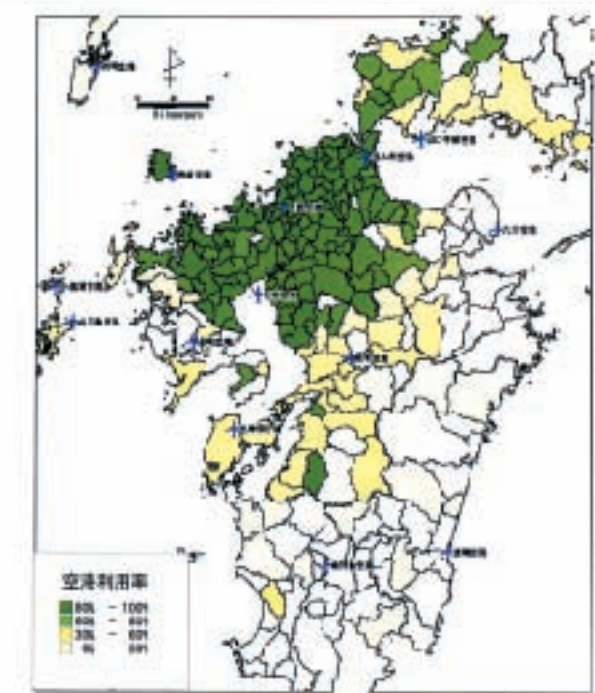
福岡空港の利用者分布は国内線は福岡都市圏に集中し、国際線は北部九州の都市部を中心に九州・山口地域全体に広がっています。

a) 国内線

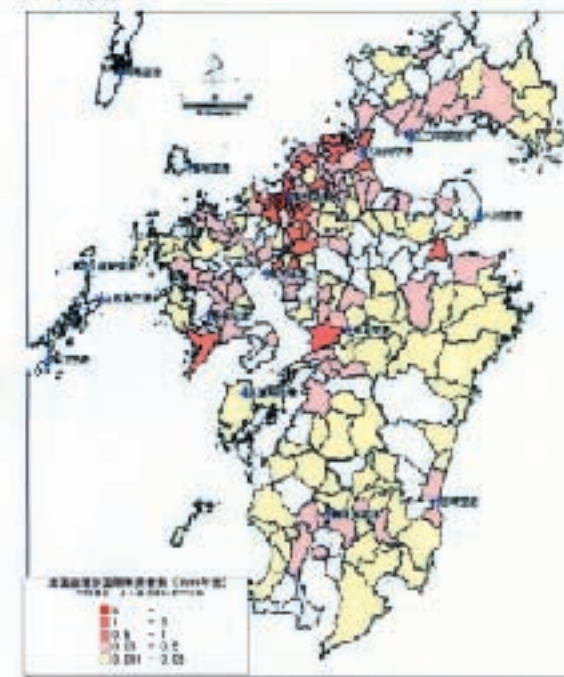


資料: 「平成15年度国内航空旅客数調査」(国土交通省航空局、2003年)

図 国内線の福岡空港の発着地分布と利用率



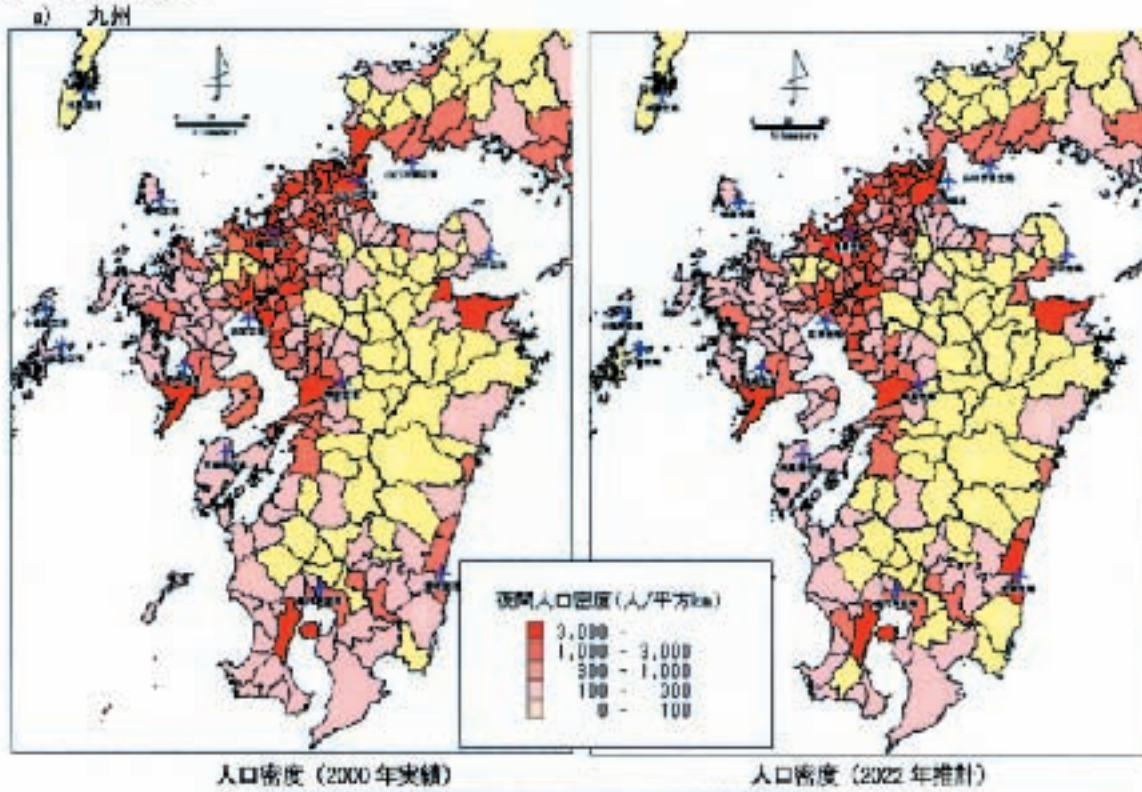
b) 国際線



資料: 「平成11年度国際航空旅客数調査」(国土交通省航空局、1999年)

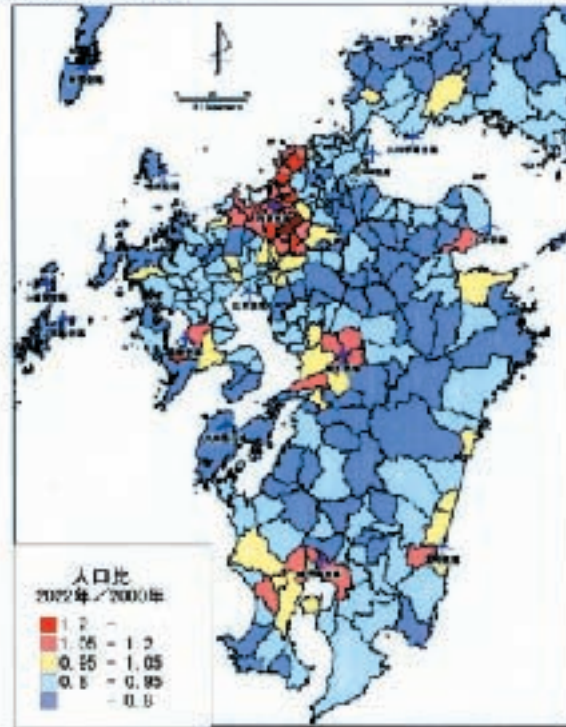
図 国際線の福岡空港の発着地分布と利用率

③ 将来人口の推計



人口密度 (2000年実績)

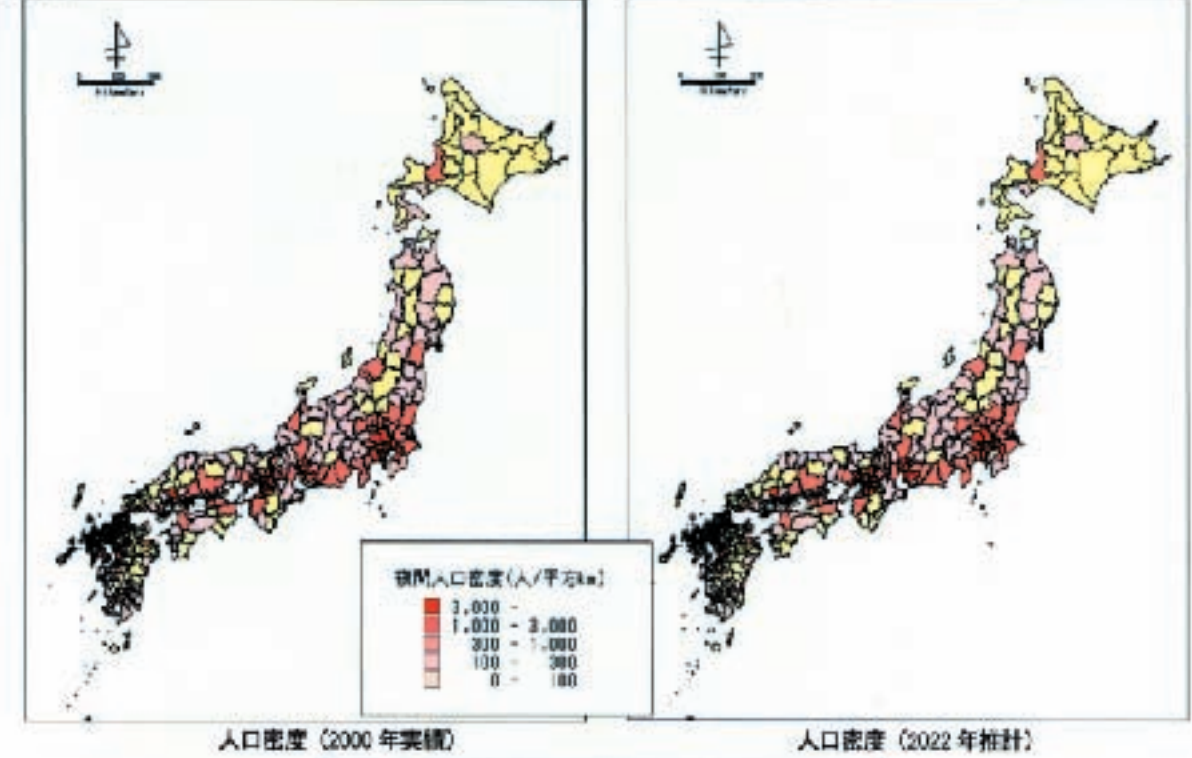
人口密度 (2022年推計)



人口増加率 (2022年/2000年)

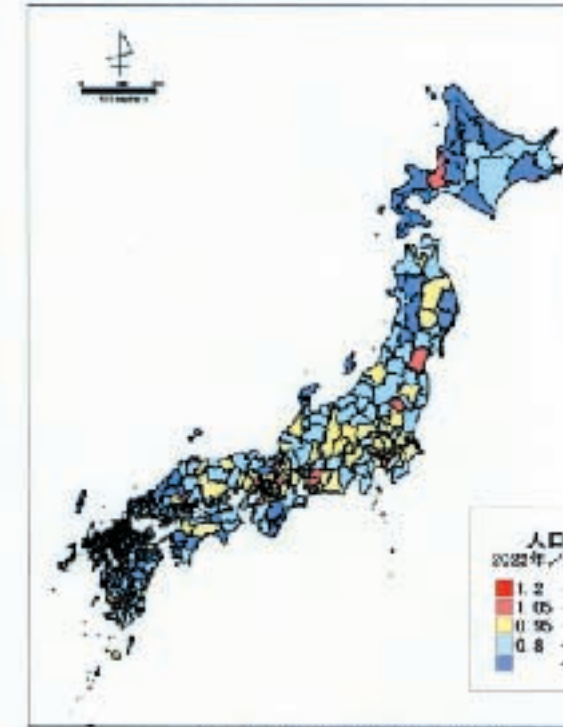
資料：2000年実績は「国勢調査報告」（総務省統計局、2000年）、2022年推計は「日本の将来推計人口—平成15年12月推計—」（人口研、2003年）の中位推計

b) 全国



人口密度 (2000年実績)

人口密度 (2022年推計)



人口増加率 (2022年/2000年)

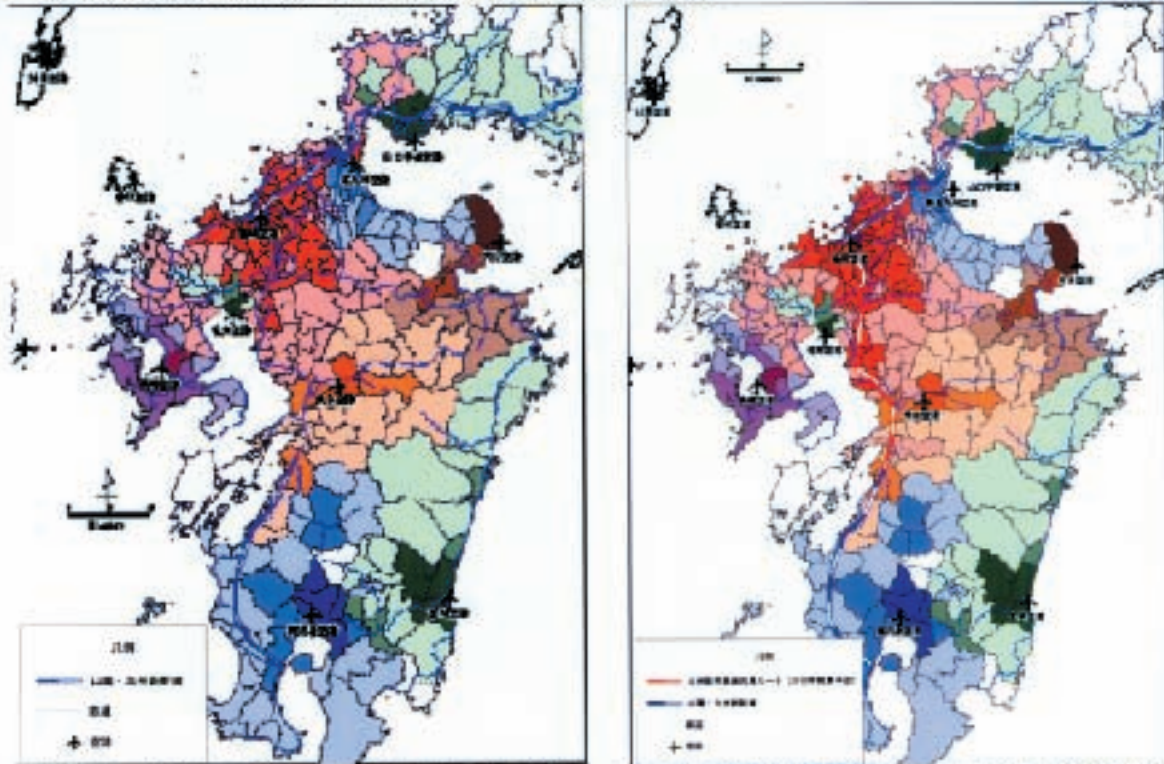
資料：2000年実績は「国勢調査報告」（総務省統計局、2000年）、2022年推計は「日本の将来推計人口—平成15年12月推計—」（人口研、2003年）の中位推計

将来の航空需要の予測

将来の航空需要の予測

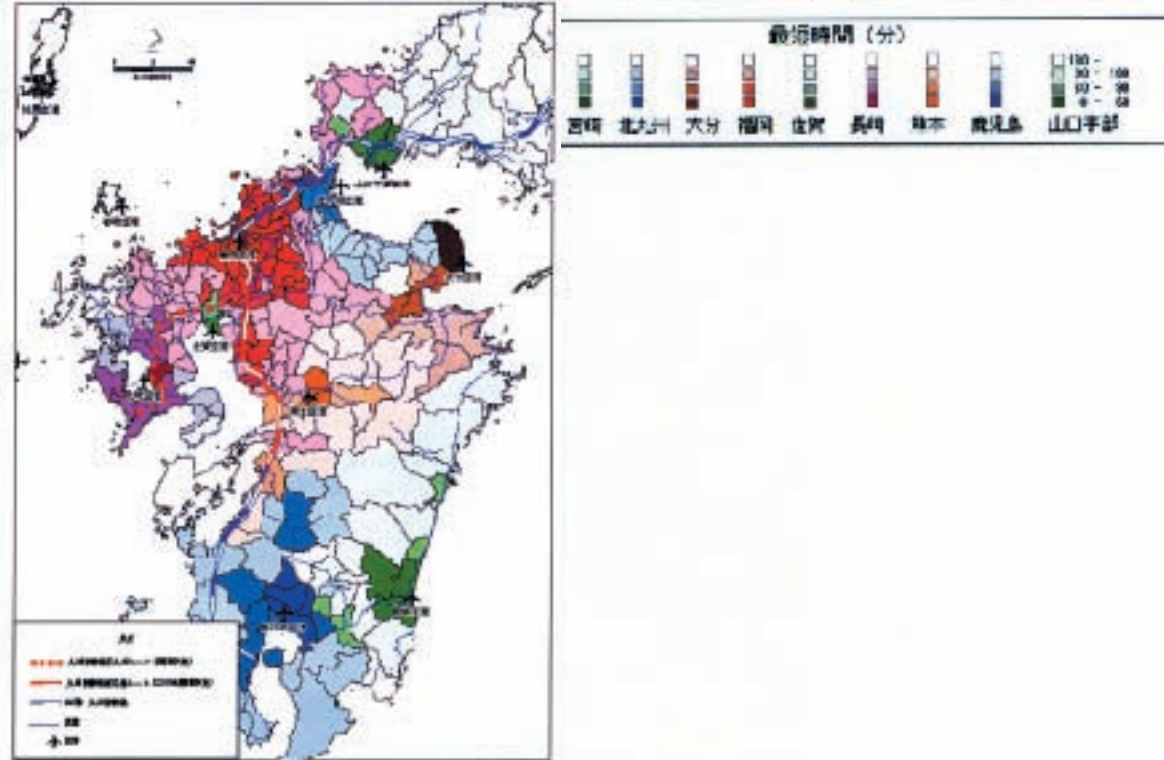
(ii) アクセス時間

北部九州3空港までの最短アクセス時間【公共交通-鉄道またはバス】



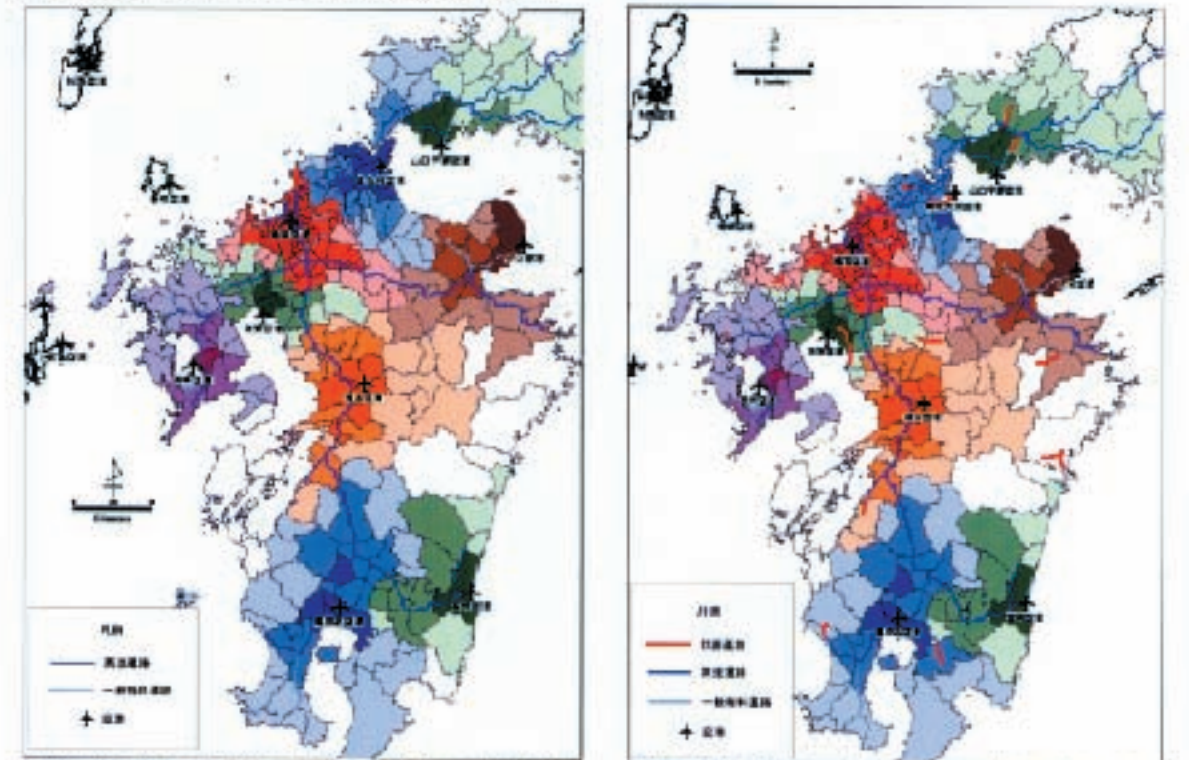
北部九州3空港までの最短アクセス時間 (2004年現況)

北部九州3空港までの最短アクセス時間 (将来設定)



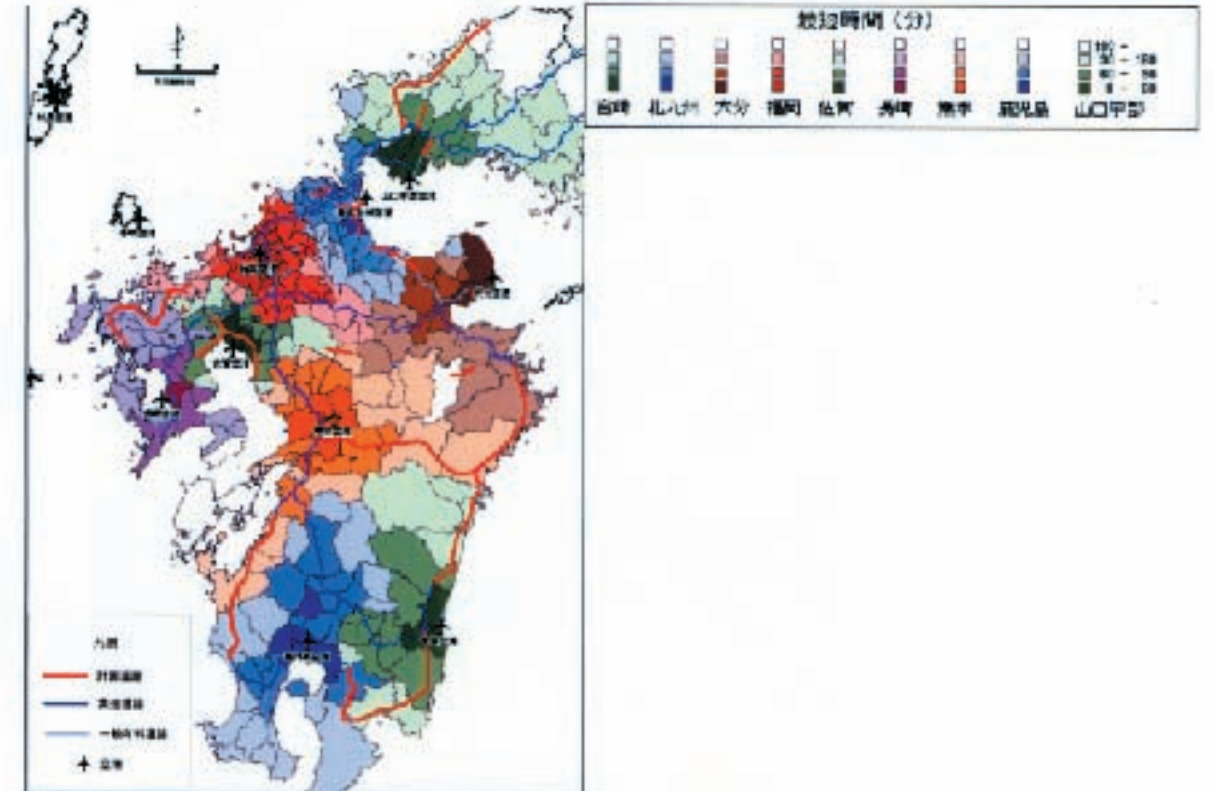
北部九州3空港までの最短アクセス時間 (将来設定・交通ネットワーク進展ケース)

(5) 北部九州3空港までの最短アクセス時間 (自動車)



北部九州3空港までの最短アクセス時間 (2004年現況)

北部九州3空港までの最短アクセス時間 (将来設定)



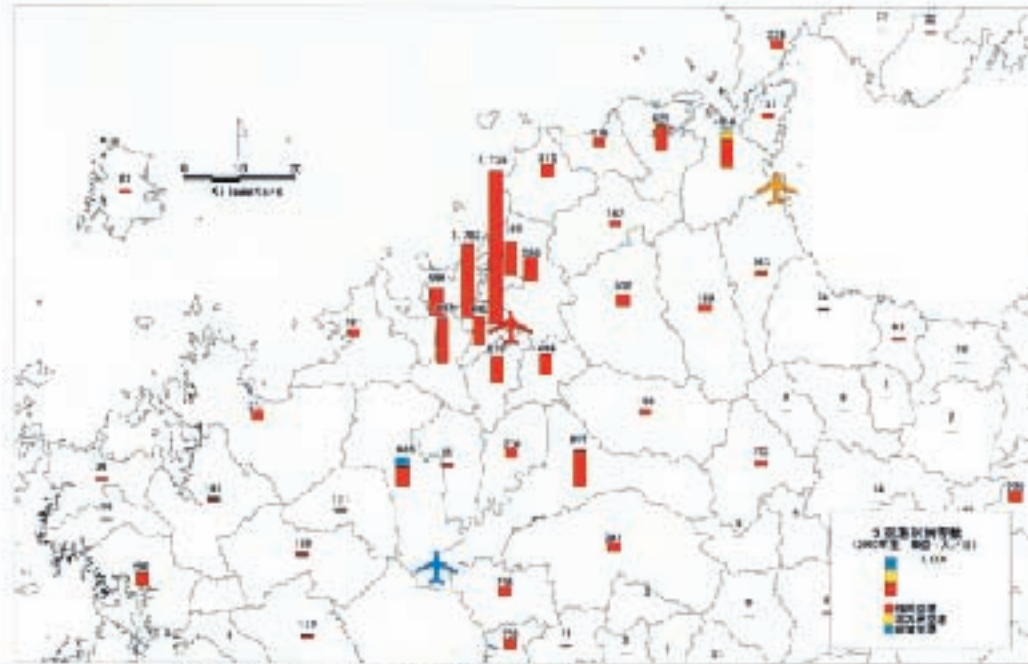
北部九州3空港までの最短アクセス時間 (将来設定・交通ネットワーク進展ケース)

将来の航空需要の予測

将来の航空需要の予測

(iii) 福岡空港、北九州空港、佐賀空港の利用旅客数の現況発着地分布 (2003年)

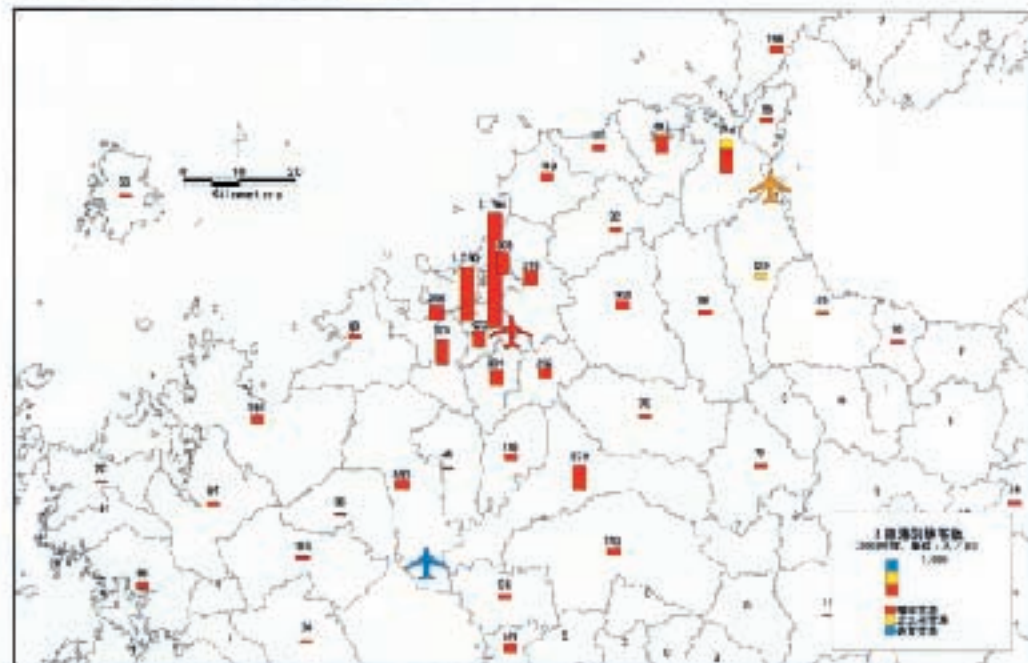
a) 北部3空港の国内線旅客数(発着計)



資料:「平成15年度 航空旅客動態調査」(2003年、国土交通省航空局)

図 北部3空港の国内線旅客数(発着計)

b) 北部3空港の羽田路線利用者発着計

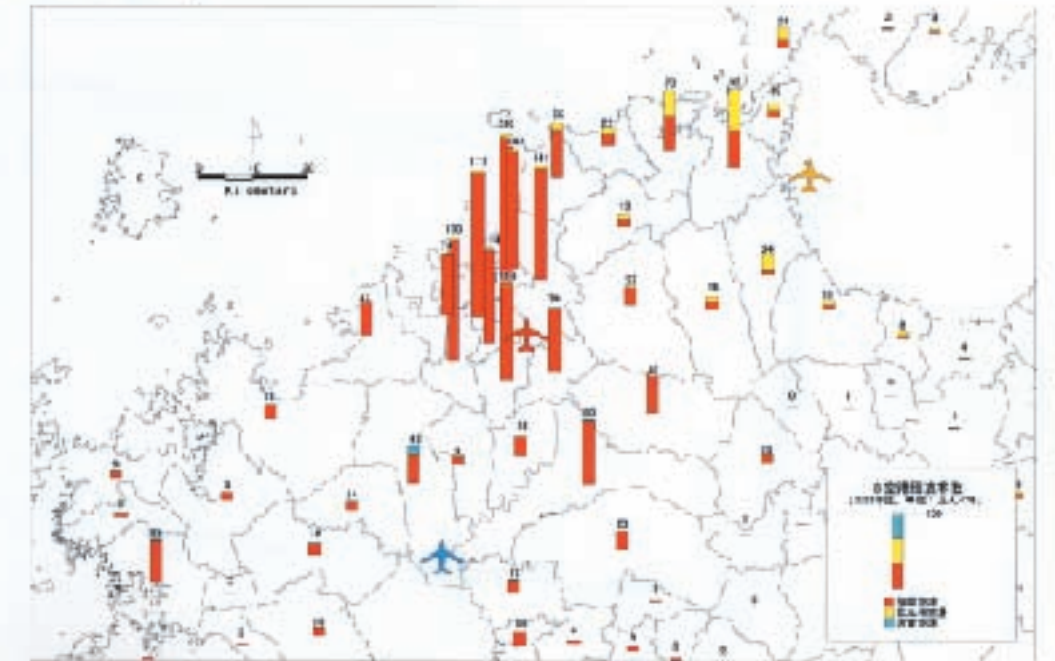


資料:「平成15年度 航空旅客動態調査」(2003年、国土交通省航空局)

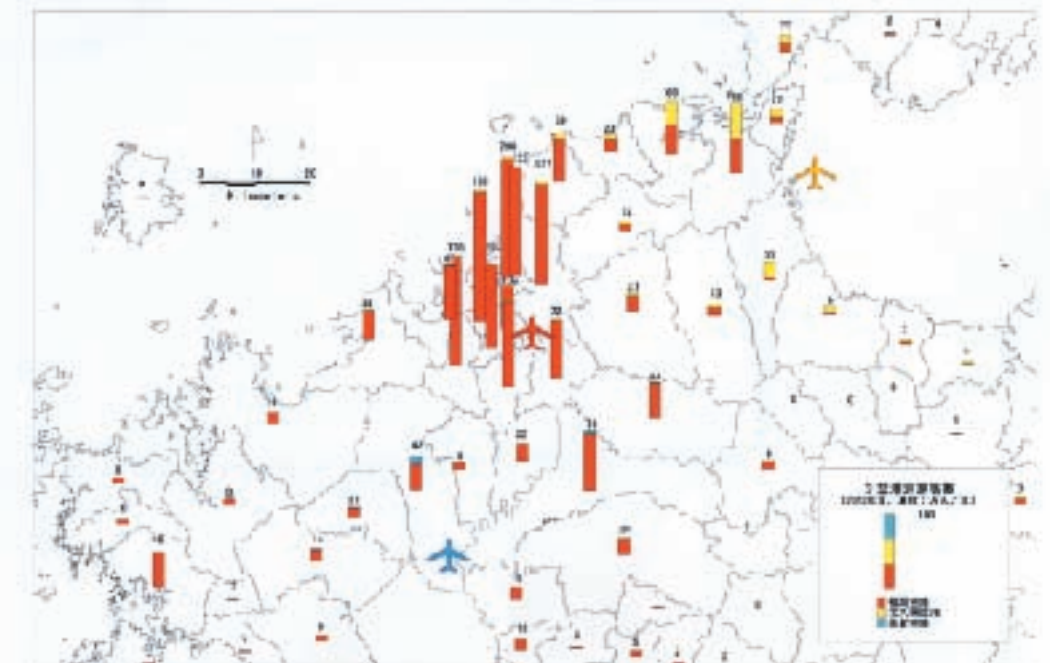
図 北部3空港の国内線旅客数(発着計)

a) 北部九州の航空旅客の発着地分布 (2022年環来予測)

ケース(A) 2022年



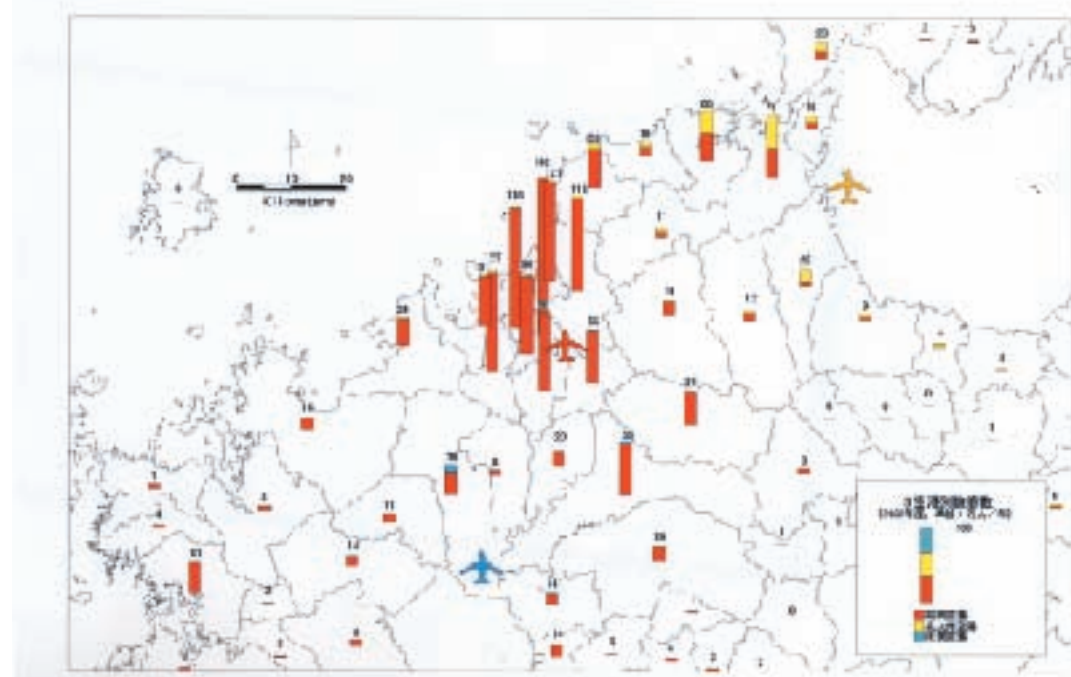
ケース(B) 2022年



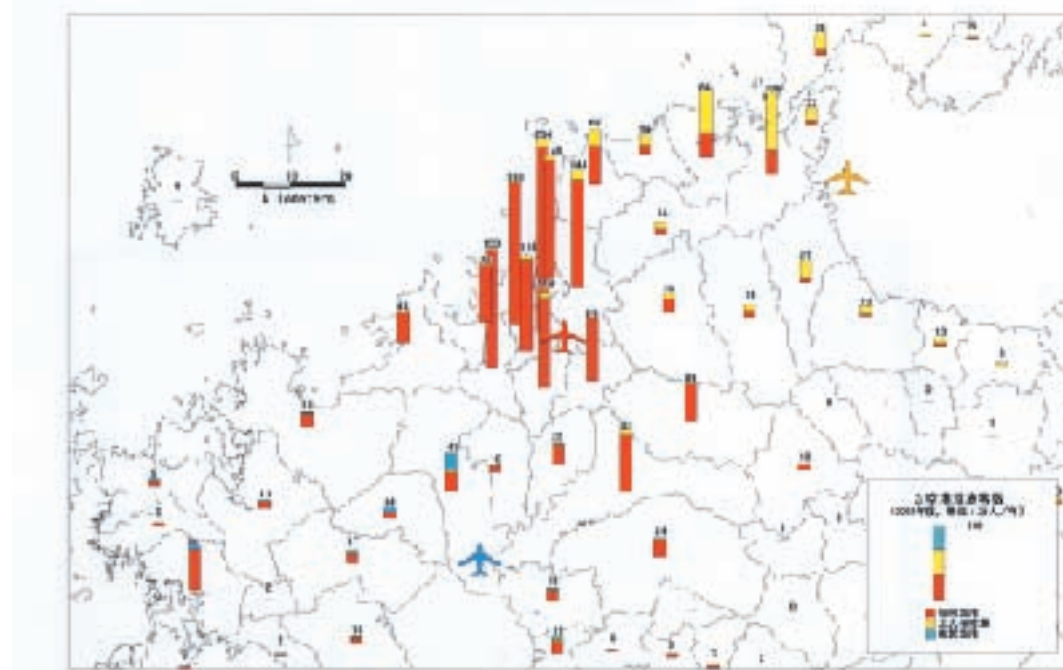
将来の航空需要の予測

将来の航空需要の予測

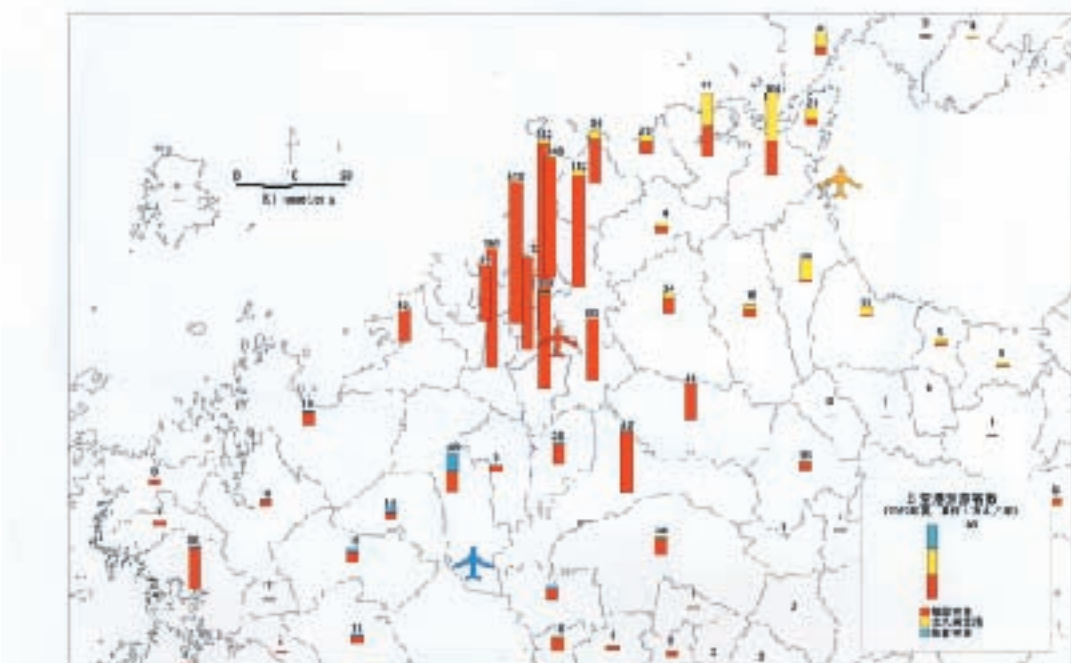
ケース (C) 2022 年



ケース (A-2) 2022 年



ケース (A-1) 2022 年



将来の航空需要の予測

将来の航空需要の予測