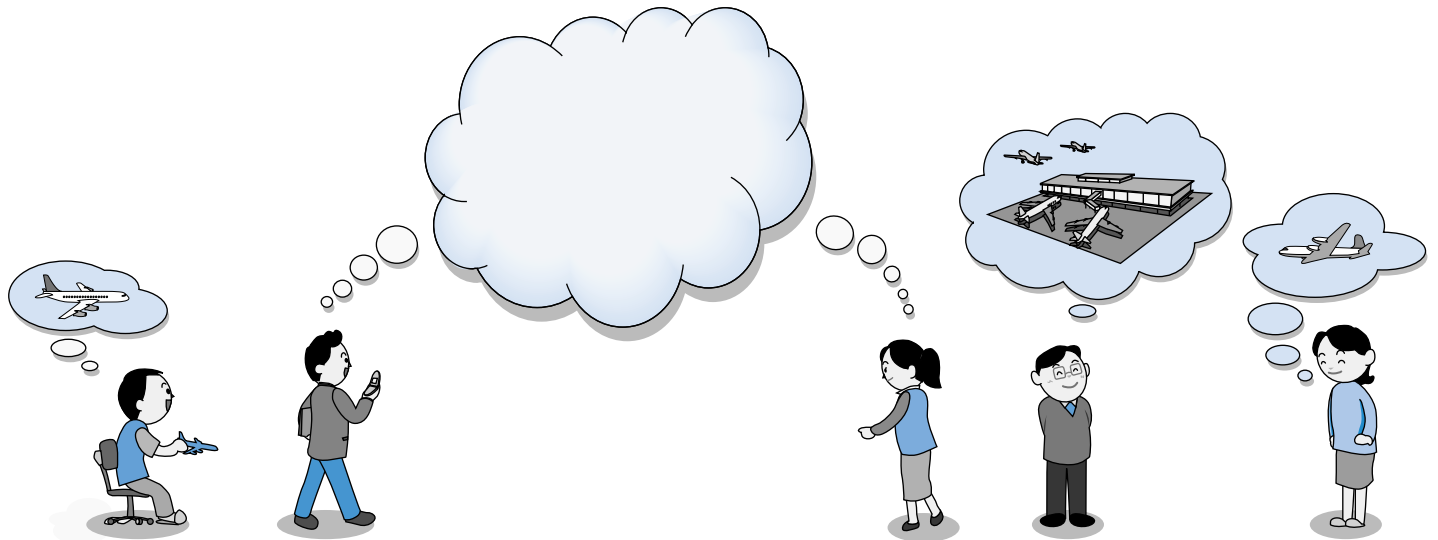


「福岡空港調査PI実施計画」 (ステップ1)素案について ご意見を募集します。



福岡空港調査連絡調整会議では、福岡空港の総合的な調査の第1ステップ「課題と実現すべき政策的目標」のPI※を平成17年度に実施するため、「福岡空港調査PI実施計画(ステップ1)」を策定しています。この素案について、皆さんのご意見を募集しています。

※・PI(パブリック・インボルブメント)...

- ・ 市民等を対象に施策の内容等について情報提供、意見収集を行い、地域のニーズにあったより良い施策の選定とその施策に対する意思決定を支援するプロセス。

■ 募集期間 □ □ 平成16年11月11日～12月10日

■ 募集目的 □ □ 「福岡空港調査PI実施計画(ステップ1)」の策定に際し、市民等の皆さんのご意見を検討に反映するため。

■ 記入事項 □ □ お名前、ご住所(郵便番号)および「PI実施計画への意見」とお書きの上、下記の方法でご提出下さい。様式は任意。

- ・ ※ 差し支えなければ、ご職業と年齢もお書き下さい。

■ 応募方法 □ □ □ □ 郵送 □ 〒812-8577 空港計画課 空港PI担当 宛 (郵便番号と宛先を書くだけです。)

□ □ □ □ ファックス □ 092-643-3217

□ □ □ □ 電子メール □ kuko2@pref.fukuoka.lg.jp

- ・ □ □ □ □ (素案の入手先はこちら) <http://www.pref.fukuoka.jp>

■ 実施主体 □ □ 福岡空港調査連絡調整会議

九州地方整備局

〒810-0074 福岡市中央区大手門2-5-33
TEL:092-752-8601 FAX:092-724-2480

大阪航空局

〒540-8559 大阪市中央区大手前4-1-76
TEL:06-6949-6469 FAX:06-6949-6218

福岡県空港対策局空港計画課

〒812-8577 福岡市博多区東公園7-7
TEL:092-643-3216 □ FAX:092-643-3217

福岡市総務企画局空港推進担当

〒810-8620 福岡市中央区天神1-8-1
TEL:092-711-4102 FAX:092-733-5582

「福岡空港調査 P I 実施計画」(ステップ 1) の素案の概要

● 平成 17 年度の早い時期に実施します。

● ステップ 1 は、「福岡空港の総合的な調査」の検討の 4 つのステップの第一番目のステップです。

▶ テーマ:「課題と実現すべき政策的目標」

・ 福岡空港の現状と課題、空港能力の見極め、空港利用者の視点に立った航空サービスの評価基準などの情報を提供し、ご意見をいただきます。

ステップ 1 課題と実現すべき政策的目標

1 福岡空港の現状と課題、空港能力の見極め、空港利用者の視点に立った航空サービスの評価基準等について検討。

ステップ 2 対応策を検討するための前提条件

2 航空需要の将来予測、地域の将来像と福岡空港の役割について検討。

ステップ 3 評価の視点と検討すべき対応策

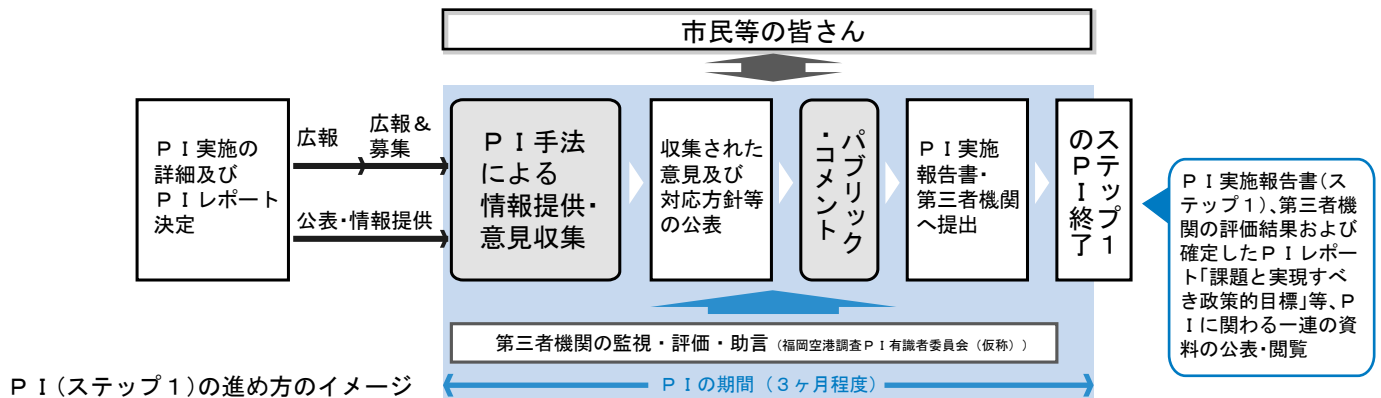
3 検討すべき対応策と対応策を評価する視点を検討。

ステップ 4 対応策の比較評価と方向性(案)

4 評価の視点に基づく対応策の比較評価と方向性(案)を作成。

● P I レポートを公表し、様々な手法でご意見を頂き検討を進めます。

● P I の期間は 3 ヶ月程度を目安とします。



P I (ステップ 1) の進め方のイメージ

● 情報提供及び意見収集の方法 (P I 手法)

