

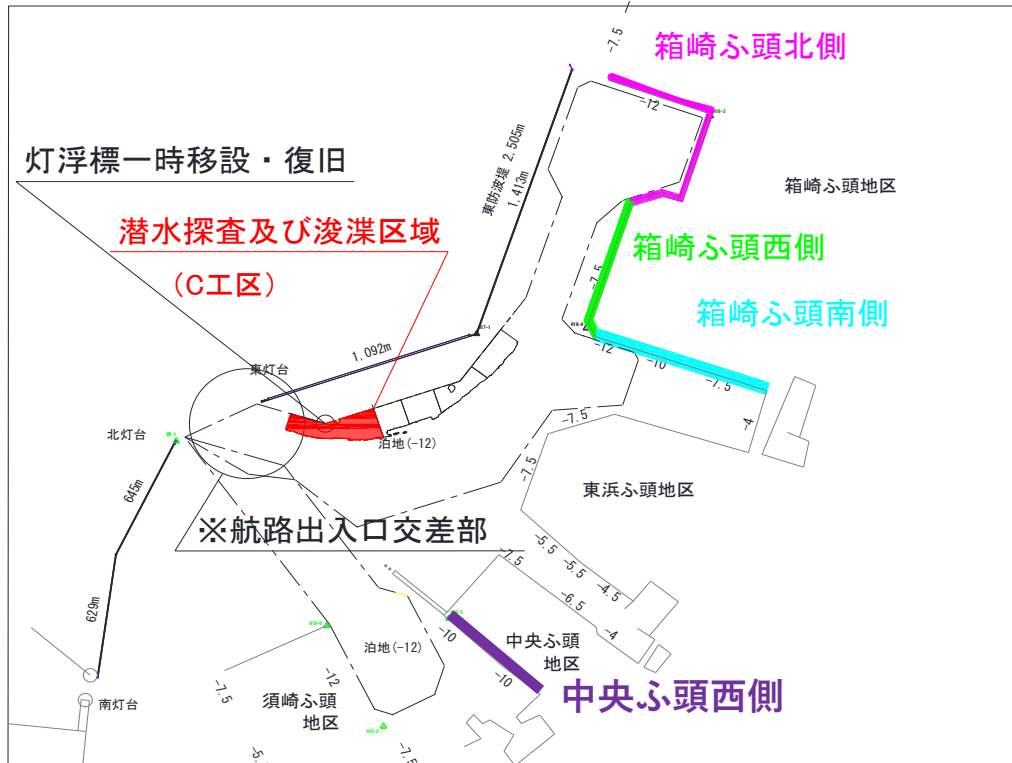


# 博多港箱崎ふ頭地区地先における浚渫工事(B工区・C工区)のお知らせ(2/2)

九州地方整備局 博多港湾・空港整備事務所 TEL 092-752-4365

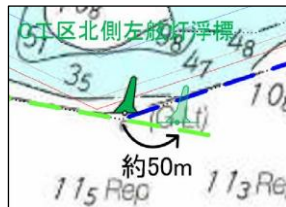
次のとおり、**潜水探査及び浚渫工事**を行いますので、付近を航行する船舶は十分注意してください。

## 1. 工事区域



### 灯浮標の一時移設

灯浮標位置		
一時移設位置 【博多港港内1号】	北緯33° 37' 08.4"	東経130° 23' 26.9"
既設位置 【博多港港内1号】	北緯33° 37' 08.5"	東経130° 23' 25.0"



## 2. 作業期間

令和5年 3月～4月：潜水作業  
6月～8月：灯浮標一時移設・復旧  
6月～9月：浚渫工事

## 3. 作業内容

**潜水作業**：潜水土船（最大隻数4隻）に乗船している潜水土士により、磁気異常物の確認・撤去を行う。

**浚渫工事**：スパッド式グラブ浚渫船（最大隻数2隻）及び土運船により浚渫作業を行う。


**灯浮標の一時移設・復旧**：左図の灯浮標を起重機船1隻にて、浚渫期間中に、一時移設し、浚渫後既設位置に復旧する。

## 4. 航行船舶へのお願い

- (1) 作業区域近傍を航行する**全長78m超の船舶は**、「博多港整備船舶航行安全支援業務室」（TEL 092-262-4621）に、**着岸2時間前又は離岸1時間前までに連絡**をお願いします。
- (2) 作業区域近傍を航行する船舶は、できる限り作業船団から遠ざかり、無理な追い越し等を行わないよう協力をお願いします。
- (3) 作業区域近傍を航行する船舶は、操船に支障のない範囲で減速、作業船及び係留船から離れて航行して下さい。また、警戒船の案内に協力してください。
- (4) 箱崎ふ頭西側バースを利用する係留船は、通過船舶の航走波等の影響が及ぶ可能性がありますので、係留索の巻き締めや船体動揺に十分注意してください。
- (5) 国際VHF装備船は、常時VHF 16chを聴取するとともに、活用願います。
- (6) ※の箇所については、500t未満の船舶についても、可能な限り航路出入口交差部における行き会い回避、混雑回避に協力願います。
- (7) 作業船団の退避が必要な場合は連絡してください。（TEL 092-262-4621）

## 5. 情報の提供

工事情報は、次の提供元にて取り扱っています。

- 博多港整備船舶航行安全支援業務室ホームページ → 
- 九州地方整備局博多港湾・空港整備事務所第三工務課 TEL 092-752-4365