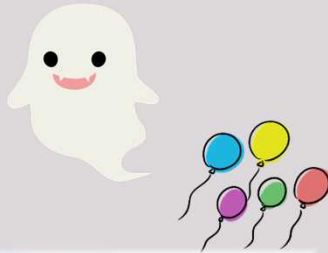


みなと見学会



今日は附属小学校1年生の児童の皆さんがみなと見学会に来てくれました！

令和5年10月4日
宮崎大学教育学部附属小学校(1年生)



船内見学へ



まず、パネルを使ってみなとの役割などを説明しました。皆さんとても真剣に話を聞いてくれました。私たちの問いかけにも積極的に手を挙げて発言してくれました！



客室入口



展望デッキ

デッキからは防波堤など、みなとの様子が見渡せます

駐車場は1階と2階があって、とっても広いね～！！



宮崎カーフェリーさんの案内のもと、普段あまりみることのない船内を見学させていただきました。また、外の景色を見て船や港の大きさに感動している様子でした。港について少しでも興味を持ってもらえたら嬉しいです(^^)

当所ではこのような形でみなと見学会を行っています。随時受付を行っていますのでお気軽にお問い合わせください。

