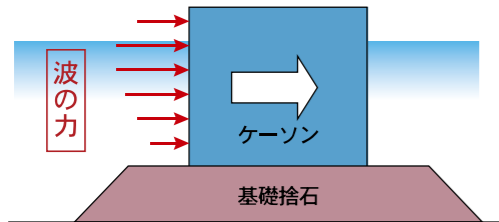
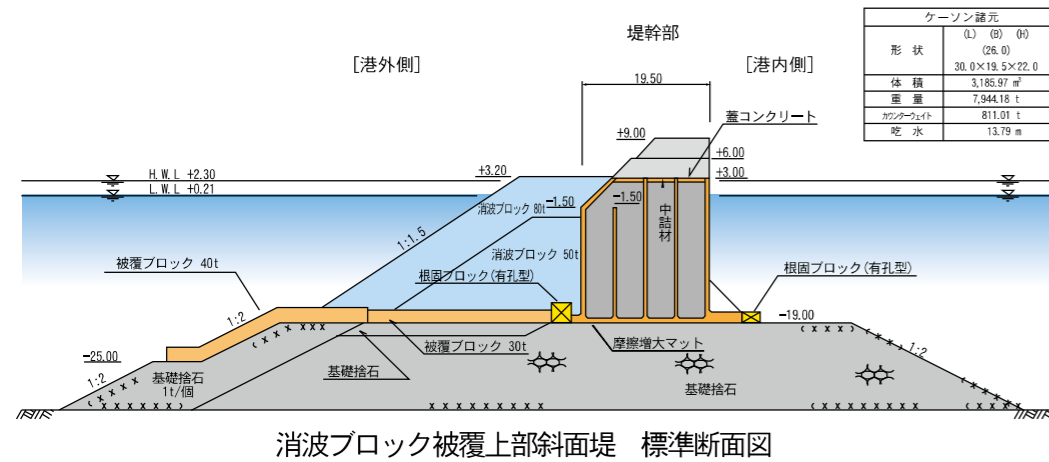


建設コスト削減への取り組み

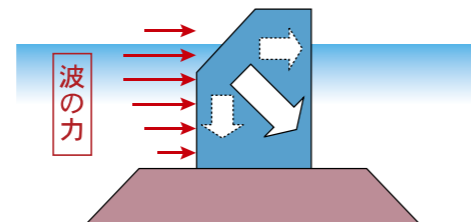
〔細島港外港地区 南沖防波堤〕

新形式防波堤(半没水型上部斜面堤)によるケーソン構造の小型化



一般的構造ケーソン

波力によるケーソンの滑動を防ぐ為に堤体(ケーソン)断面が大きくなる。



新形式ケーソン

堤体(ケーソン)上部を斜面にすることで、水平波力の低減及び船直下向き波力の効果によりケーソン断面の縮小が図れる。

出前講座の実施

みなさんの地域に伺いお話をさせていただきます

九州地方整備局の職員が依頼のあった地域に伺い施策内容や方向性について講演を行うとともに地域の各種ニーズや生の声を聞かせていただき行政に反映させていただきます。

〔問い合わせ先〕

宮崎港湾・空港整備事務所 総務課
TEL 0985-25-5375

海とみなとの相談窓口

九州地方整備局では、海やみなとに関する地域からの様々なご相談に応じ、地域に密着した行政を展開していくため、地方整備局港湾空港部と出先事務所の中に『海とみなとの相談窓口』を設置することといたしました。

『海やみなとの相談窓口』は、海とみなとに関する総合的な相談窓口として、次のようなご相談に応じます

【対応する相談内容】

- 海やみなとの利用に関する相談
- 「総合的な学習の時間」に関する相談
- みなとまちの活性化やウォーターフロントに関する相談
- 海やみなとでの自然再生や緑地の維持管理に関する相談
- みなとの構想や計画に関する相談
- 海での自然体験、環境学習に関する相談
- 海洋土木技術に関する相談
- みなとの防災に関する相談
- その他の海とみなとに関する相談

『海やみなとの相談窓口』 全国共通フリーダイヤル

おーいによくなれみなと
0120-497-370

〔受付時間〕

9:00~12:00 / 13:00~17:00
(土・日・祝祭日を除く) ※一部の地域を除きます

沿革

宮崎港

- 昭和48年 4月 重要港湾指定・事務所開設
- 昭和55年 12月 漁業補償調印
- 昭和61年 3月 防波堤(北)完成
- 昭和62年 6月 宮崎港開港(水門開通)
- 平成2年 3月 宮崎港開港
フェリー岸壁(-7.5m)
フェリーターミナルビル完成
- 平成2年 4月 フェリー(大阪航路)就航
- 平成7年 7月 みやざき臨海公園「サンビーチ」
南ビーチオープン
- 平成8年 3月 防波堤(内)完成
- 平成13年 7月 みやざき臨海公園「サンマリーナ宮崎」
オープン
- 平成15年 3月 港湾計画改訂
- 平成18年 7月 みやざき臨海公園「サンビーチ」
北ビーチオープン
- 平成20年 5月 フェリー岸壁(-7.5m)(改良)完成
【耐震強化岸壁】
- 平成26年 10月 フェリー(神戸航路)就航

【宮崎港の整備状況】



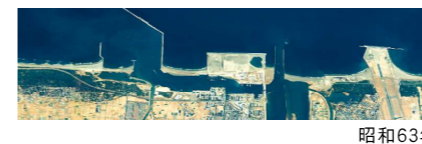
昭和36年



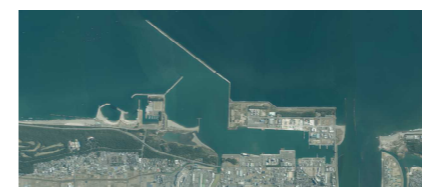
昭和46年



昭和61年



昭和63年



令和2年

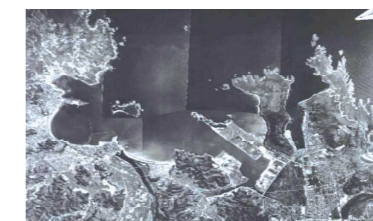
細島港

- 昭和26年 1月 重要港湾に指定
- 昭和35年 1万トン公共岸壁着手(43年完成)
- 昭和39年 開港第1船として中国船入港
- 昭和43年 10月 外材輸入指定港となる
- 昭和46年 5月 特定港に指定
- 平成5年 12月 釜山港との定期コンテナ船の
航路開設(週1便)
- 平成8年 1月 台湾との定期コンテナ船の
航路開設(月2便)
- 平成9年 7月 港湾計画改訂
- 平成12年 8月 白浜地区14号岸壁(-13m)供用開始
- 平成13年 7月 平成13年3月 南沖防波堤着工
- 平成13年 10月 RORO船(東京)就航
- 平成18年 8月 RORO船(大阪)就航
- 平成22年 8月 重点港湾選定
- 平成27年 6月 白浜地区17号岸壁(-13m)供用開始
- 平成28年 2月 港湾計画改訂

【細島港の整備状況】



昭和23年



昭和37年



昭和62年



令和2年

宮崎空港

- 昭和18年 旧海軍飛行基地として建設
- 昭和29年 全国唯一の国立航空大学の
訓練飛行場として開校
- 昭和36年 第二種空港に指定
- 平成元年 4月 東京線ダブルトラック化
- 平成2年 3月 滑走路を2500m延長
宮崎空港ターミナルビル完成
- 平成8年 7月 宮崎空港連絡鉄道開業
- 平成9年 12月 年間乗降客数が
初めて350万人を突破
- 平成11年 国際線施設開設
- 平成13年 4月 ソウルー宮崎線開設
- 平成15年 3月 身体障害者用駐車帯ルーフ完成
高齢者・乳幼児連れ家族用駐車帯の設置
- 平成16年 10月 宮崎空港開港50周年
- 平成20年 6月 台北ー宮崎線開設
- 平成27年 3月 香港ー宮崎線開設

【宮崎空港の整備状況】



1962 昭和37年
A滑走路1,500m B滑走路1,360m
〔昭和37年9月撮影〕



1966 昭和41年
A滑走路1,800m B滑走路1,360m
〔昭和44年9月撮影〕



1979 昭和54年
A滑走路1,900m B滑走路1,360m
〔昭和54年10月撮影〕



2019 平成31年
A滑走路2,500m