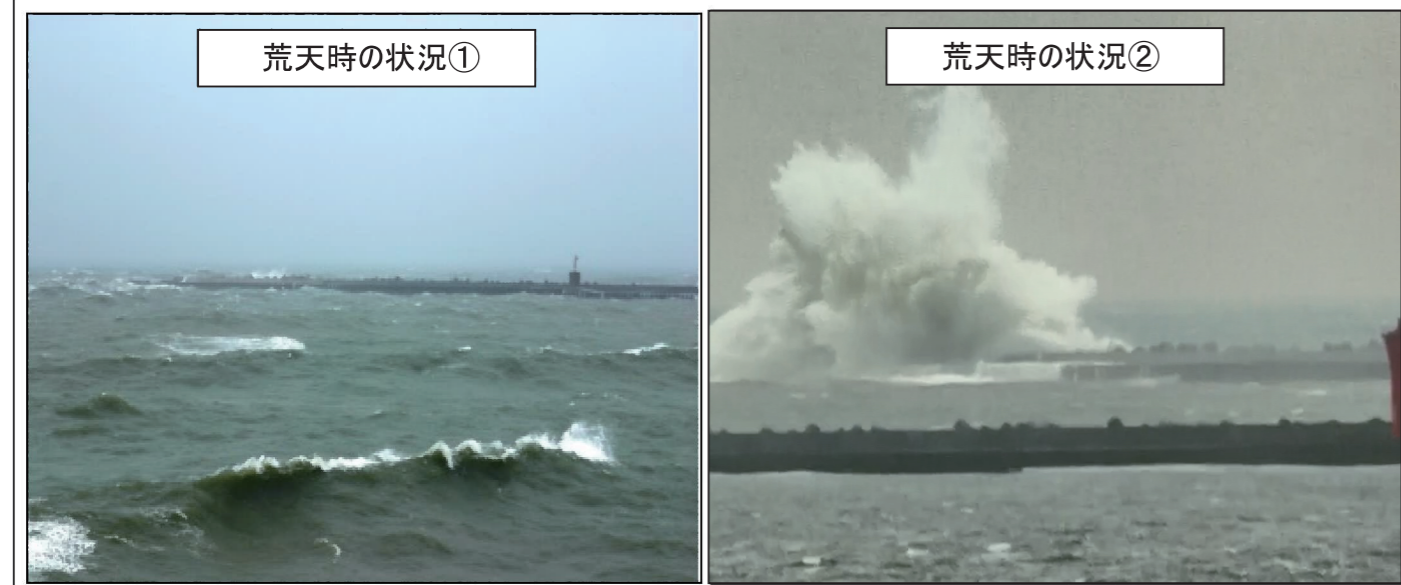


# ○ 宮崎港東地区防波堤整備

## ◆ 目的

宮崎港は、太平洋に面しているため、波浪の影響により港内の静穏度が不足し、船舶の安全な入出港が困難な港でした。本事業では、荷役稼働率の向上、入出港時における船舶の安全性の向上を図ることにより、農畜産物や産業関連貨物の安定的、効率的な輸送体系の構築を図るために防波堤を整備するものです。



# 【 防波堤改良（粘り強い化）整備フロー】

