

# しものせき Port News

令和2年10月  
Vol.16

国土交通省九州地方整備局下関港湾事務所広報誌 しものせきポートニュース

令和2年9月撮影 下関港海岸（前田地区完成）



## Contents

下関港海岸

前田地区の完成

台風10号の影響について

台風事前対策と通過後の対応

トピックス

新川水門現地工事再開（長府）

工事現場の環境改善



令和2年9月撮影 下関港海岸（前田地区完成）



下関港湾事務所に関する主な出来事や話題をお届けします。

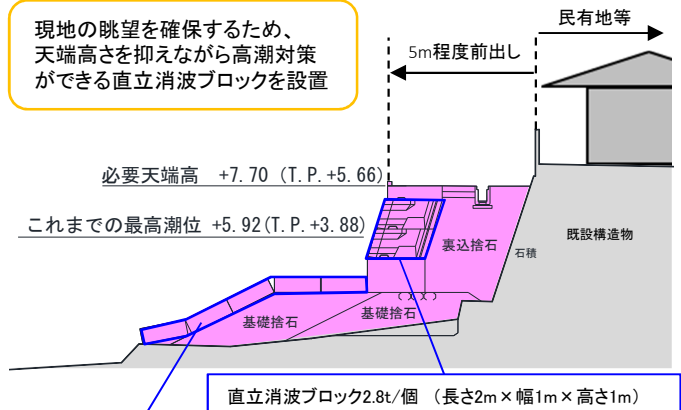
# 下関港海岸

## 前田地区の完成

下関港海岸は、1999年台風18号による高潮被害を受けたため、2008年度から国の事業として、全長12.7kmにわたり高潮対策の海岸整備事業を行っています。

前田地区(約770m)は、既設護岸の前面に波を弱める直立消波ブロック、基礎捨石を保護する被覆ブロック等で構成された護岸の整備を2018年度から開始し、2020年8月に整備が完了しました。

完成した直後、台風9号・10号が接近し下関市に高潮警報が発令されましたが、被害も無く、防災機能が発揮されました。



被覆ブロック2t/個(1.6m×1.6m)

直立消波ブロック2.8t/個(長さ2m×幅1m×高さ1m)



### ①地点



### ②地点



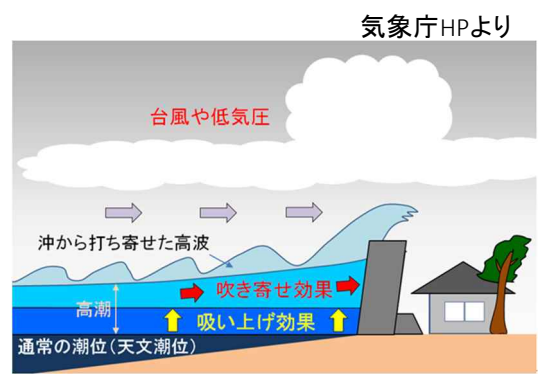
## 台風10号の影響について

### 【高潮の原因】

(吸い上げ効果)・・・台風や低気圧の中心では気圧が周辺より低い  
ため、中心付近の空気が海面を吸い上げるように作用する結果、  
海面が上昇します。気圧が1ヘクトパスカル(hPa)下がると、潮位は  
約1センチメートル上昇すると言われています。

(吹き寄せ効果)・・・台風や低気圧に伴う強い風が沖から海岸に向  
かって吹くと、海水は海岸に吹き寄せられ、海岸付近の海面が上昇  
します。

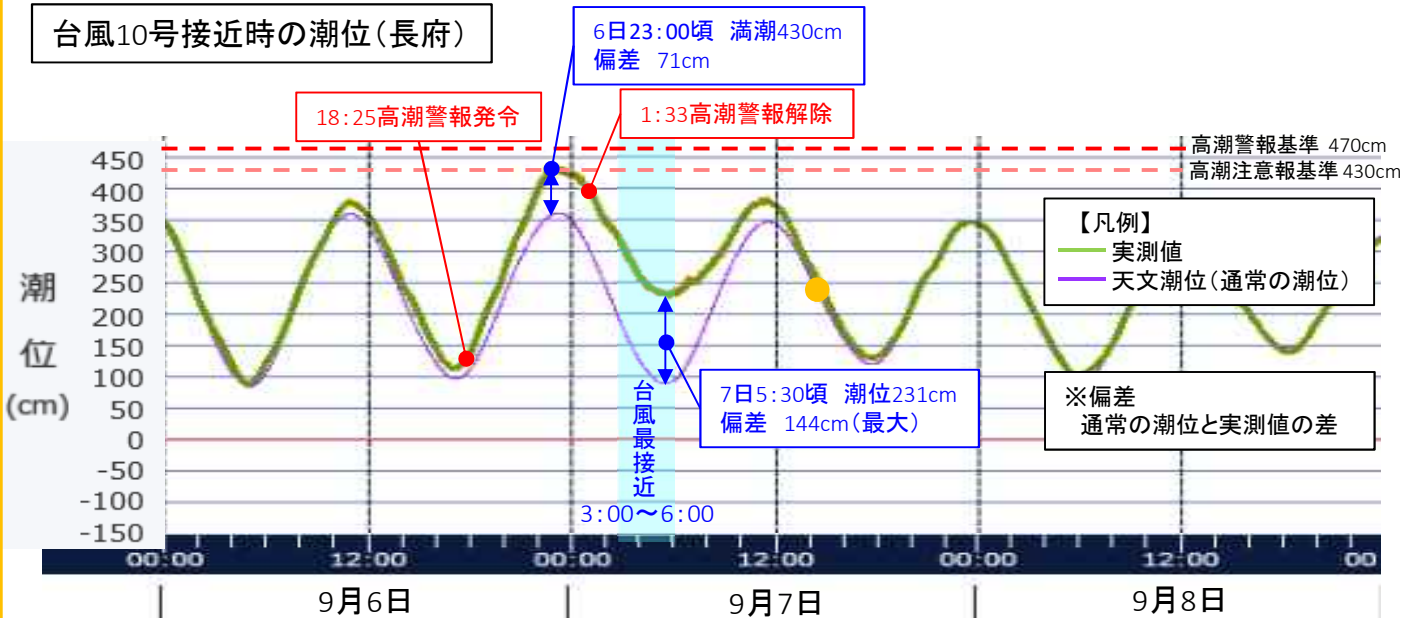
高潮で潮位が高くなっている時に高波があると、普段は波が来ない  
ようなところまで波が押し寄せ、被害が拡大することがあります。



今回の台風10号は、台風の最接近が干潮時と重なったため、大きな被害はありませんでした。その要因は、台風最接近時の最大潮位偏差(高潮)は144cm(長府)と大きいものでしたが、干潮時と重なり、潮位が231cmに留まったためです。

仮に満潮時に同等の潮位偏差(高潮)が生じたとすると、最大潮位は503cmとなり、高潮警報基準を超過した可能性があり、非常に危険な状況となることが想定されました。

### 台風10号接近時の潮位(長府)



## 台風事前対策と通過後の対応

### 【事前対策】

#### ○陸閘閉鎖

高潮に備え、長府扇町にある、  
陸閘の閉門を実施しました。  
なお、陸閘は通常、港湾荷役の  
ために開門しています。



#### ○コンテナ流出対策

台風によりコンテナが飛散、海  
上へ流出しないよう、コンテナがベ  
ルトで固定されているか、海から  
の距離が十分確保されているか  
等の対策状況を点検しました。



### 【台風通過後】

#### ○陸閘開門、施設点検

台風通過後、陸閘を速やか  
に開門し、港湾施設や海岸施  
設に被害がないか陸上と海上  
の両方から施設を点検しました。





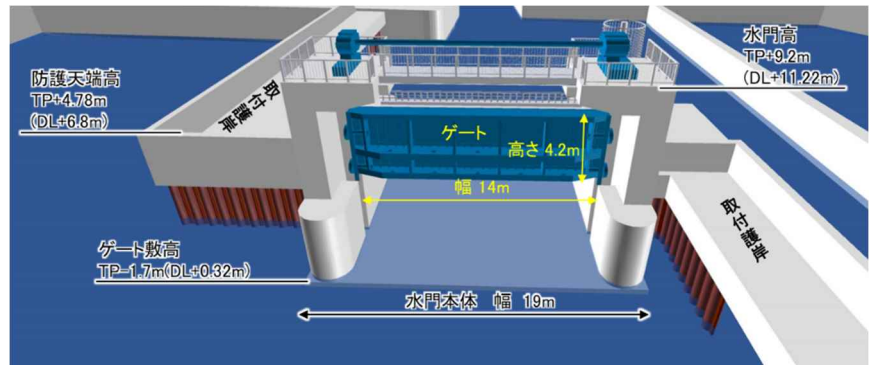
# トピックス

## 新川水門現地工事再開（長府）

ボートレース下関の競走水面と外海を隔てる護岸工事（下関市）が5月に完了したため、一時中止となっていた新川水門の現地工事を7月に再開しました。



【工事の状況（鋼管矢板打設）】



【完成イメージ図】

## 工事現場の環境改善

国土交通省では、建設現場において男女ともに働きやすい環境整備を進めています。その一環として、建設現場のトイレにこれまでのものに比べて質の良いトイレを設置する「快適トイレ」の標準仕様を策定しています。

これについて、施工業者が積極的な取り組みを行っていました。

トイレは、完全個室で室内も広く、洋式トイレ、エアコン、手洗器も設置され、備品も充実しており、非常に快適な空間となっています。また、ソーラー発電、バイオ分解機能も備わっており、環境にも優しい造りになっていました。

### 《現場作業員の声》

「これまでの現場とは全く違い、とてもきれい。」  
 「座れるところもあり、休憩が出来るくらい快適。」  
 「トイレを使う側としてもきれいに使おうと気を付けるようになった。」



【快適トイレ外観】



【快適トイレ内装】



【手洗器、鏡、エアコン設置】



【便座室備品】



国土交通省 九州地方整備局  
**下関港湾事務所**

〒750-0066 山口県下関市東大和町2丁目29-1  
 TEL (083) 266-3291 FAX (083) 261-1123  
 HPアドレス <https://www.pa.qsr.mlit.go.jp/shimonoseki/>

「海と港の総合窓口」  
 全国共通フリーダイヤル **0120-497-370**  
受付時間: 9:30~12:00と13:00~17:00(土・日・祝を除く)

ご意見・ご感想をお聞かせください。

