

護岸(改良) 工事



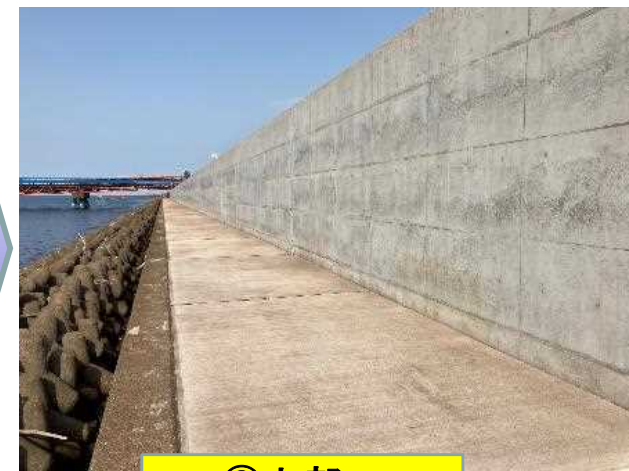
①地盤改良工

既設鋼矢板の吸い出し防止対策として、地盤改良(深層混合処理)を行います。



②鋼矢板打設工

楕形鋼矢板工法による鋼矢板打設を行います。

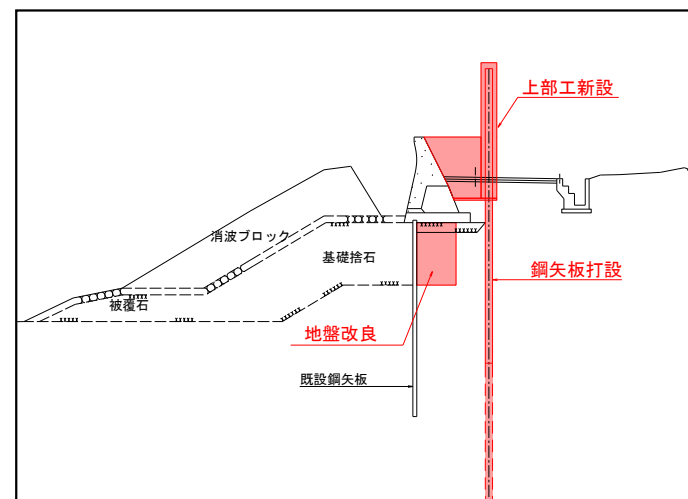


③上部工

コンクリート打設(上部被覆・天端被覆・水叩き)を行います。



◎整備状況(遠景)



整備断面図(津留地区)