

福岡空港調査連絡調整会議News

れんらくちょうせいかいぎニュース

第1号

(発行所) 福岡空港調査連絡調整会議 (ニュース発行事務局)

〒812-8577 福岡県博多区東公園7-7 (福岡県空港対策局空港計画課内)

TEL: 092-643-3216 FAX: 092-643-3217

<http://www.pref.fukuoka.lg.jp/>

はじめに

福岡空港は、国や地域にとって重要な役割を果たしている反面、混雑問題など様々な課題を抱えています。そこで、国（九州地方整備局、大阪航空局）と地域（福岡県、福岡市）は平成15年7月に福岡空港調査連絡調整会議を設け、福岡空港の将来のあり方について総合的な調査を行っています。

調査にあたっては、空港利用者をはじめ県民、市民の皆様幅広く情報提供し、ご意見をいただきながら進めていくことにしています。

この情報提供の一環として、このたび「連絡調整会議ニュース」を発行することとしました。わかりやすい紙面づくりを心がけていきますので、みなさまの幅広いご意見をお寄せいただきますよう、よろしくお願い致します。

福岡空港調査連絡調整会議とは

「福岡空港の総合的な調査」を、関係行政機関が連携して進めるための会議です。

会議の役割

福岡空港の総合的な調査の内容及び進め方に関すること

福岡空港の総合的な調査にかかる情報提供及び意見収集の実施等に関すること



福岡空港調査連絡調整会議の様子

会議の構成員

国土交通省九州地方整備局長
国土交通省大阪航空局長
福岡県副知事
福岡市副市長

幹事

国土交通省九州地方整備局港湾空港部長
国土交通省大阪航空局飛行場部長
福岡県企画振興部理事
福岡市総務企画局理事

福岡空港の総合的な調査とは

国、福岡県、福岡市は、福岡空港の「総合的な調査」を実施します。

福岡空港は、国の交通政策審議会の答申で、将来的に需給が逼迫する等の事態が予想されるため、将来にわたって国内外ネットワークにおける拠点性を発揮しうよう「総合的な調査」を進める必要があることが示されました。

「総合的な調査」では、幅広い調査を実施します。

福岡空港の将来の混雑問題など様々な課題について、今の空港でどのくらい対応できるのか、将来何らかの対応策が必要なのかなど、幅広く調査し、必要な対応案を考えます。

幅広く調査

「今の滑走路一本でどのくらい活用できるのか」
「近隣の空港を活用できないか」
「今の空港で滑走路を増やせないか」
「新しい空港を造って対応するか」など

「総合的な調査」では、パブリック・インボルブメントの手法を導入します。

福岡空港は、国や地域にとって重要な役割を果たしており、空港利用者のみならず、みなさんの暮らしにも大きな影響を与えています。そこで「総合的な調査」は、皆さんに積極的に情報を提供し、ご意見をいただきながら進めていくことにしました。このことを、パブリック・インボルブメント（PI）といいます。

関係行政機関は「総合的な調査」を踏まえ、対策を進めていきます。

関係行政機関は、皆様のご意見をお聞きしながら福岡空港調査連絡調整会議において作成された対応案の中から、総合的に判断して、案を絞り込み対応策を決めていきます。

福岡空港の総合的な調査の全体内容と調査の分担は次のとおりです。
また、丸数字は、調査の実施年度（予定）を示しています。

「国」の欄の調査は、九州地方整備局及び大阪航空局で、「地域」の欄の調査は、福岡県・福岡市が調査実施のため共同で設置した福岡空港調査委員会で行っています。

区分	国	地域
滑走路を増設しない場合の現空港の能力の見極め	航空利用者の視点に立った航空サービスの評価基準の検討	
	<ul style="list-style-type: none"> ・空港能力の考え方の整理 ⑮ ・航空サービスに係る指標及び評価方法の検討 ⑮⑯ 	<ul style="list-style-type: none"> ・航空サービスの現状及び利用者ニーズの把握(☆) ⑮⑯
	現空港の有効活用方策の検討	
将来需要への対応方策の検討	<ul style="list-style-type: none"> ・福岡空港の需要分析と利用向上方策の抽出 ⑮ ・現空港の運用実態分析と課題の抽出 ⑮ ・現空港の有効活用方策の検討 ⑯ 	<ul style="list-style-type: none"> ・福岡空港の航空需要の特性把握(☆☆を活用) ⑯ ・現空港の有効活用方策の検討 ⑯
	空港能力の見極め	
	<ul style="list-style-type: none"> ・航空サービスの評価基準による現空港の空港能力の評価と見極め ⑯⑰ 	<ul style="list-style-type: none"> ・評価のための基礎調査(☆の再整理) ⑯
	地域から見た福岡空港の役割と効果に関する検討	
	<ul style="list-style-type: none"> ・主要地域拠点空港の役割と効果の検討 ⑮⑯ 	<ul style="list-style-type: none"> ・航空の利用特性の把握(☆☆) ⑮⑯ ・空港の社会経済的役割と効果及び将来像の検討 ⑮⑯⑰
	将来の航空需要の予測	
<ul style="list-style-type: none"> ・航空需要の分析 ⑮ ・地域特性等を考慮した航空需要予測手法の開発と実施 ⑯⑰ 	<ul style="list-style-type: none"> ・航空利用者等の現状・動向等地域特性の整理 (☆☆を活用) ⑮⑯ 	
近隣空港との連携方策の検討		
<ul style="list-style-type: none"> ・近隣空港との連携に向けた基本的枠組みの検討 ⑰ ・近隣空港との連携方策の検討 ⑰～ 	<ul style="list-style-type: none"> ・空港連携に関する事例等の収集・整理 ⑰ ・近隣空港との連携方策の検討 ⑰～ 	
現空港における滑走路増設の検討		
<ul style="list-style-type: none"> ・滑走路増設に係る空港の計画要件の検討 ⑰ ・現空港における滑走路増設の検討 ⑰～ 	<ul style="list-style-type: none"> ・滑走路増設の資料収集・整理 ⑰ ・滑走路増設に伴う影響と効果の検討 ⑰～ 	
新空港の検討		
<ul style="list-style-type: none"> ・空港の計画要件の検討 ⑰ ・新空港の検討 ⑰～ 	<ul style="list-style-type: none"> ・空港立地の考え方の整理 ⑰ ・新空港に係る基礎検討 ⑰～ ・現空港用地の開発計画の検討 ⑰～ 	

とりまとめ

Topic 2

平成15年度調査結果について

福岡空港調査連絡調整会議にこれまで提出された、平成15年度調査結果について、ご紹介いたします。今回紙面の都合で一部のみをご紹介しますが、詳しくは、こちらのホームページまたは、6ページにご案内の配架場所をご覧ください。

→ <http://www.pref.fukuoka.lg.jp/wbase.nsf/doc/renrakuyouseikaigi>

【九州地方整備局 調査】福岡空港の需要分析に関する調査

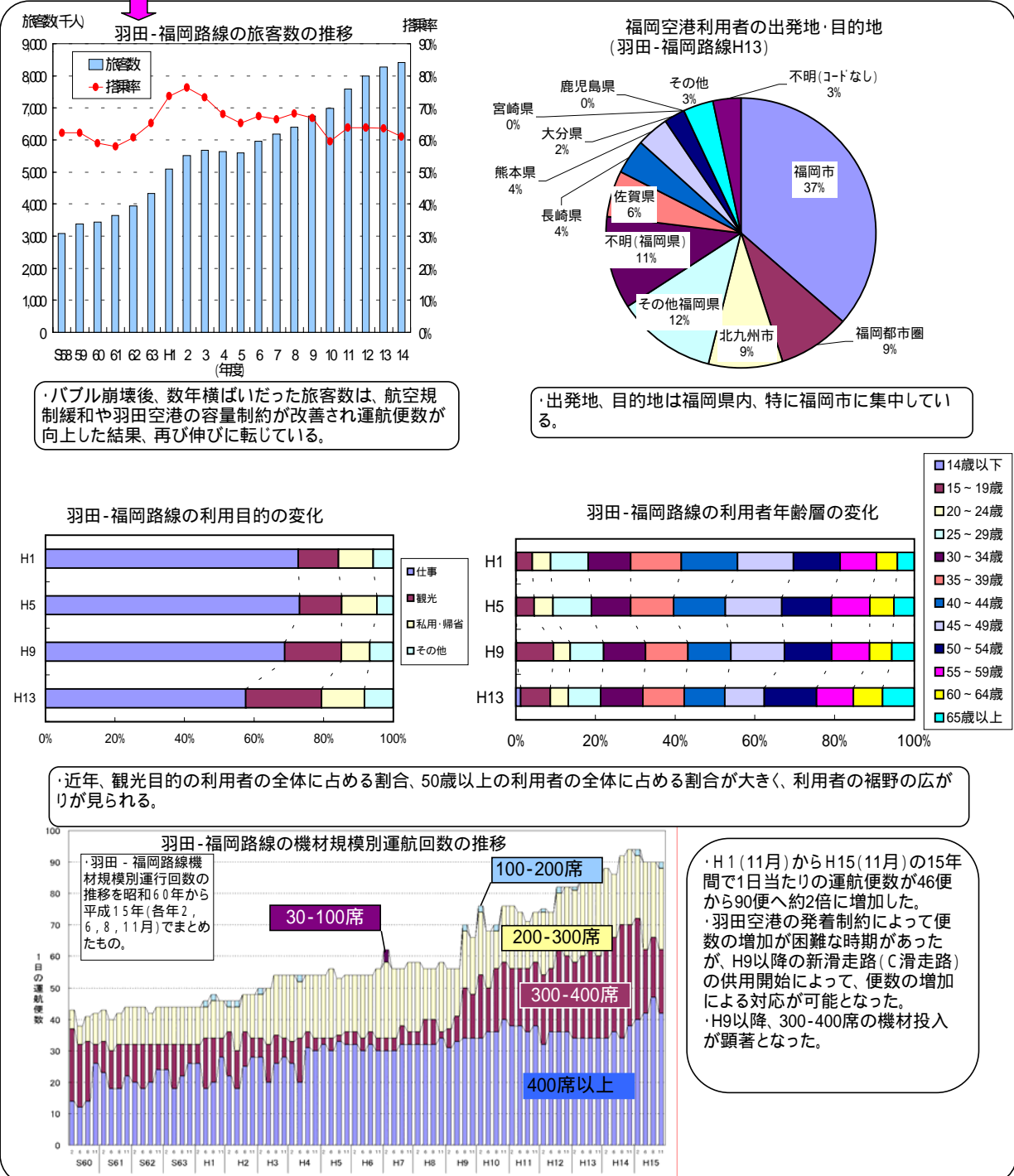
調査のあらまし

福岡空港の将来の航空需要動向の分析のための基礎条件の検討のため、福岡空港の主要路線（羽田、伊丹、関空、名古屋、那覇、新千歳、宮崎、鹿児島）の需要の推移及び航空機材の推移を把握するとともに、将来の需要動向の分析のための基礎条件の整理等を行いました。

主要路線

羽田路線 伊丹路線 関空路線 名古屋路線 那覇路線 新千歳路線 等

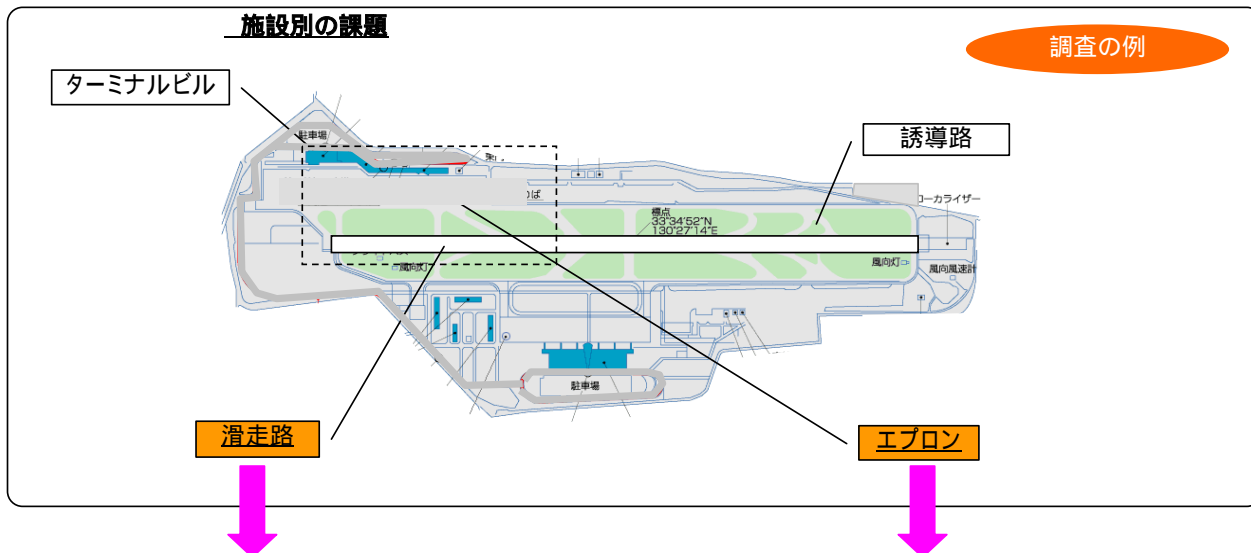
調査内容の例



【大阪航空局 調査】 福岡空港処理能力向上調査 ~ 現空港の運用実態分析 ~

調査のあらまし

福岡空港の運航・運用実態およびターミナル施設利用状況を調査し、空港処理能力に関し、滑走路、誘導路、エプロン、ターミナルなどの施設別の課題点を抽出整理しました。



施設別の課題 滑走路(例)

理想的な運用

・南側から海方向に着陸する到着機(*注)が、赤マーカーのスポットインに向け、地上走行する場合、……(～水色の経路で誘導路に入ると滑走路を早く離脱できますが～)

*注：滑走路は、基本的に向かい風の運用を原則としています。

実態

滑走路末端近くまで滑走路を使用しているため、滑走路占有時間が長くなる。

運航関係者アンケートから
(滑走路を離脱する到着機の問題点)
・滑走路34運用(海方向へ離着陸する運用)の到着機が滑走路末端まで滑走路を使用しているため滑走路占有時間が長くなる。』

施設別の課題 エプロン(例)

対面交通できない状態(イメージ)

・出発機のプッシュバック(牽引車による航空機の押し出し)において、エプロンと平行誘導路の奥行きが短く、プッシュバック機と地上走行機との分離が図れないため、……

実態

プッシュバックの待機が発生している。

運航関係者アンケートから
(出発機のプッシュバックがスムーズに行えない状況)
・時間帯は、朝夕のピーク時など
(出発機のプッシュバックがスムーズに行えない要因)
・エプロンと平行誘導路の奥行きが短い。』

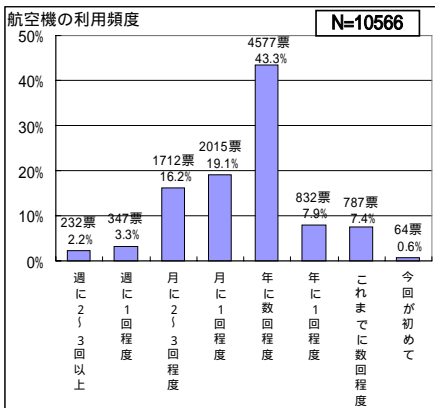
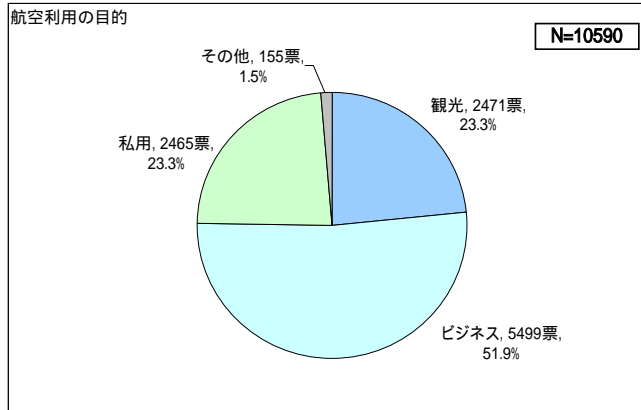
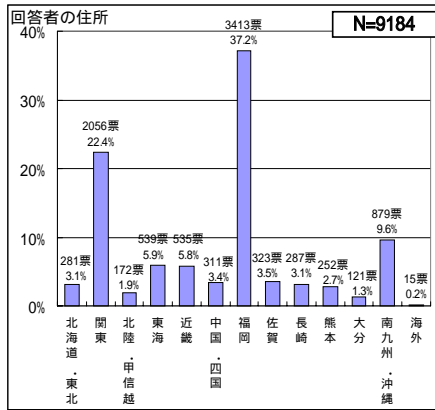
【地域(福岡空港調査委員会) 調査】 航空の利用特性の把握調査

調査のあらまし

福岡空港の利用者の特性を把握するため、利用状況(住所、利用目的、旅行日程、空港までのアクセス、予約の方法など)や意識(満足度、希望搭乗便など)について、アンケート調査を空港内出発ゲートラウンジで実施しました。また、他の空港についても同様のアンケートをインターネットによって実施しました。

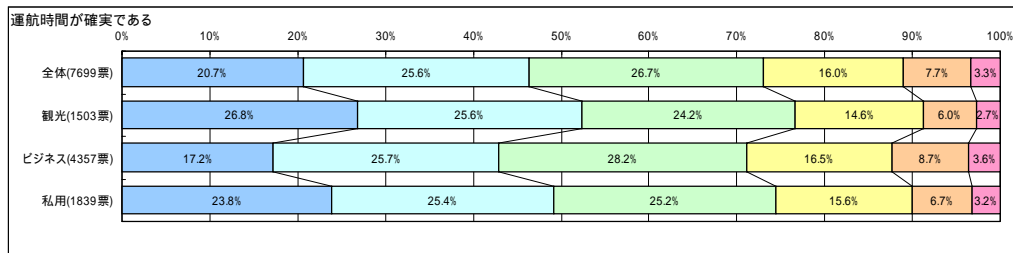
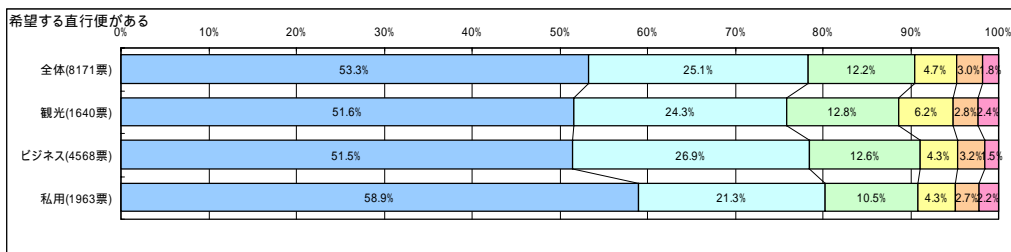
調査内容の例

福岡空港国内線アンケート調査(期間: H16.01.26 - H16.02.01 回収サンプル数: 10,647票)



回答者の属性

- ・回答者の住所は「福岡県」が最も多く、約4割弱を占め、その他地方では、「関東」が約2割を占めている。
- ・航空利用の目的では、「ビジネス」が最も多く過半を占め、「観光」「私用」は同程度の割合となっている。
- ・回答者の航空機の利用頻度は、「年に数回程度」が最も多く約4割を占め、続いて「月に1回程度」「月に2~3回程度」の順となっている。



満足 ← [5] [4] [3] [2] [1] [0] → 不満

福岡空港の利用についての満足度

- ・希望する直行便があるかについては、満足側が約9割と高く、満足度5についても半数を超えている。
- ・運航時間が確実であるかについては、満足側が約7割とやや低く、満足度5も2割程度となっている。全般的にビジネス利用での満足の度合いが低い。

その他の調査

【九州地方整備局 調査】 空港能力に係わる基礎検討調査

調査のあらまし

福岡空港における能力の評価と見極めを行うため、航空サービスと空港能力の関係を整理し、利用者の視点に立った空港能力の評価の考え方について検討するとともに、具体的な指標のケーススタディーとして、「予約の取りやすさ指標」について考察を行いました。

【地域 調査】 利用者の視点に立った航空サービスの評価基準検討の基礎調査

調査のあらまし

利用者の視点に立った航空サービスの評価の基本的な考え方について整理し、先行事例を参考にして、評価項目と指標の抽出を行いました。

【地域 調査】 福岡空港の社会経済的役割と効果及び将来像に関する基礎調査

調査のあらまし

空港の将来のあり方を考えるため、福岡空港と地域のつながりと捉え方を空港と地域の「現状」に関する視点、「将来」に関する視点に整理し、調査の体系を整理しました。

Information

会議の開催状況などのお知らせ

会議の開催状況・主な内容

平成15年度

- H15.07.30 第1回連絡調整会議 [連絡調整会議の開催要領 総合的な調査の内容]
H15.11.10 第2回連絡調整会議 [総合的な調査に係る情報提供及び意見収集のあり方 (略称「PI計画」) について 16年度調査の方向性]
H16.03.15 第1回連絡調整会議幹事会 [PI計画(原案)の最終報告]

平成16年度

- H16.04.14 第1回連絡調整会議 [15年度調査報告 16年度調査内容]
H16.06.22 連絡調整会議幹事会(第1回) [PI計画最終とりまとめ]
H16.09.15 連絡調整会議幹事会(第2回) [福岡空港調査PI有識者委員会(仮称)の設置]
H16.11.04 第2回連絡調整会議 [PI実施計画(ステップ1)の素案]

意見募集の状況

- H15.11.17~H16.03.15 「福岡空港の総合的調査に係る情報提供及び意見収集のあり方」検討にあたっての基本的な考え方
H16.04.12~H16.05.12 「福岡空港の総合的調査に係る情報提供及び意見収集のあり方」最終とりまとめ(案)
H16.09.30~H16.10.20 「福岡空港の総合的調査に係るPI実施計画」作成にあたっての意見収集
H16.11.11~H16.12.10 「福岡空港調査PI実施計画(ステップ1)」素案

事務局から

福岡空港調査連絡調整会議ニュース第1号をお届けします。皆様のご意見ご感想をニュース発行事務局までお寄せ下さい。

このニュースは下記関係行政機関のホームページにも掲載いたしております。

本号でご紹介しました平成15年度調査の報告書については、下記関係行政機関のホームページのほか下記の場所でもご覧いただけます。

福岡県庁(1階)県民情報センター

福岡市博多区東公園7-7 TEL:092-643-3108

県内4カ所の県民情報コーナー

北九州 (北九州市小倉北区内7-8 県小倉総合庁舎2階 TEL:093-581-4934)

筑後 (久留米市合川町1642-1 県久留米総合庁舎1階 TEL:0942-30-1030)

筑豊 (飯塚市新立岩8-1 県飯塚総合庁舎1階 TEL:0948-29-5459)

京築 (行橋市中央1-2-1 県行橋総合庁舎1階 TEL:0930-23-9189)

福岡市役所(2階)市政情報コーナー

福岡市中央区天神1-8-1 TEL:092-711-4041

福岡市情報プラザ

福岡市中央区天神1-7-11 (イムズ7階) TEL:092-733-5333

福岡空港調査連絡調整会議・関係行政機関



国土交通省九州地方整備局(空港PT室)
〒810-0074 福岡市中央区大手門2-5-33
TEL:092-752-8601 FAX:092-724-2480
<http://www.pa.qsr.mlit.go.jp>



福岡県(空港対策局空港計画課)
〒812-8577 福岡市博多区東公園7-7
TEL:092-643-3216 FAX:092-643-3217
<http://www.pref.fukuoka.lg.jp>



国土交通省大阪航空局(空港整備調整課)
〒540-8559 大阪市中央区大手前4-1-76
TEL:06-6949-6469 FAX:06-6949-6218
<http://www.ocab.mlit.go.jp>



福岡市(総務企画局空港推進担当)
〒810-8620 福岡市中央区天神1-8-1
TEL:092-711-4102 FAX:092-733-5582
<http://www.city.fukuoka.jp>

この連絡調整会議ニュースは、再生紙を使用しています。