

— 福岡空港の総合的な調査 —

# 幅広い市民参加に向けて

— 福岡空港調査PI実施計画(ステップ1) —

もうすぐ  
始まります!  
(平成17年度)



平成17年3月  
福岡空港調査連絡調整会議

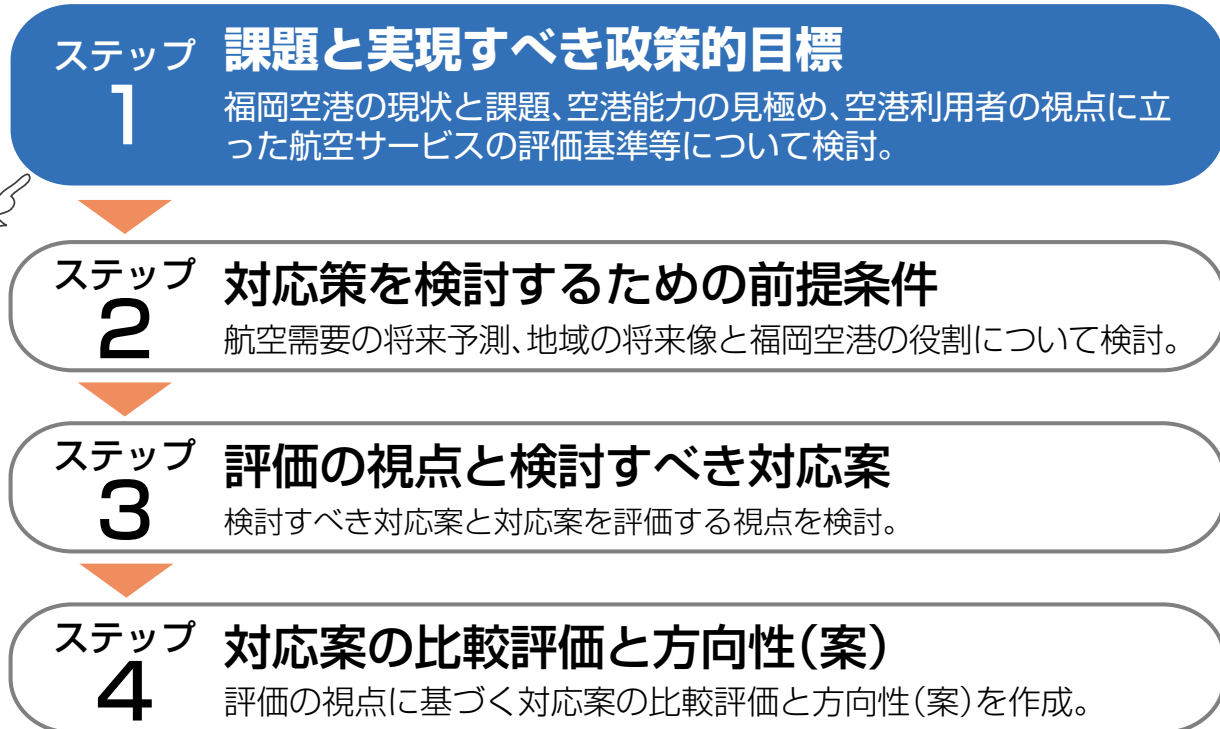
PI (パブリック・インボルブメント)とは、みなさんに積極的に情報を提供し、ご意見をいただきながら検討を進めていく方法です。

# 「福岡空港調査P I 実施計画」(ステップ1)の概要

## ● 福岡空港のP Iは、次の基本方針にしたがって実施します。

- … 十分な周知広報を実施します。
- … 多様で適切なP I手法を選定します。
- … わかりやすい情報の提供を実施し、収集した意見とそれに対する考え方を公表します。
- … 中立・公正なP Iを実施します。
- … 適切な時間管理に努めます。

## ● ステップ1は、P Iのスタートとなるステップです。

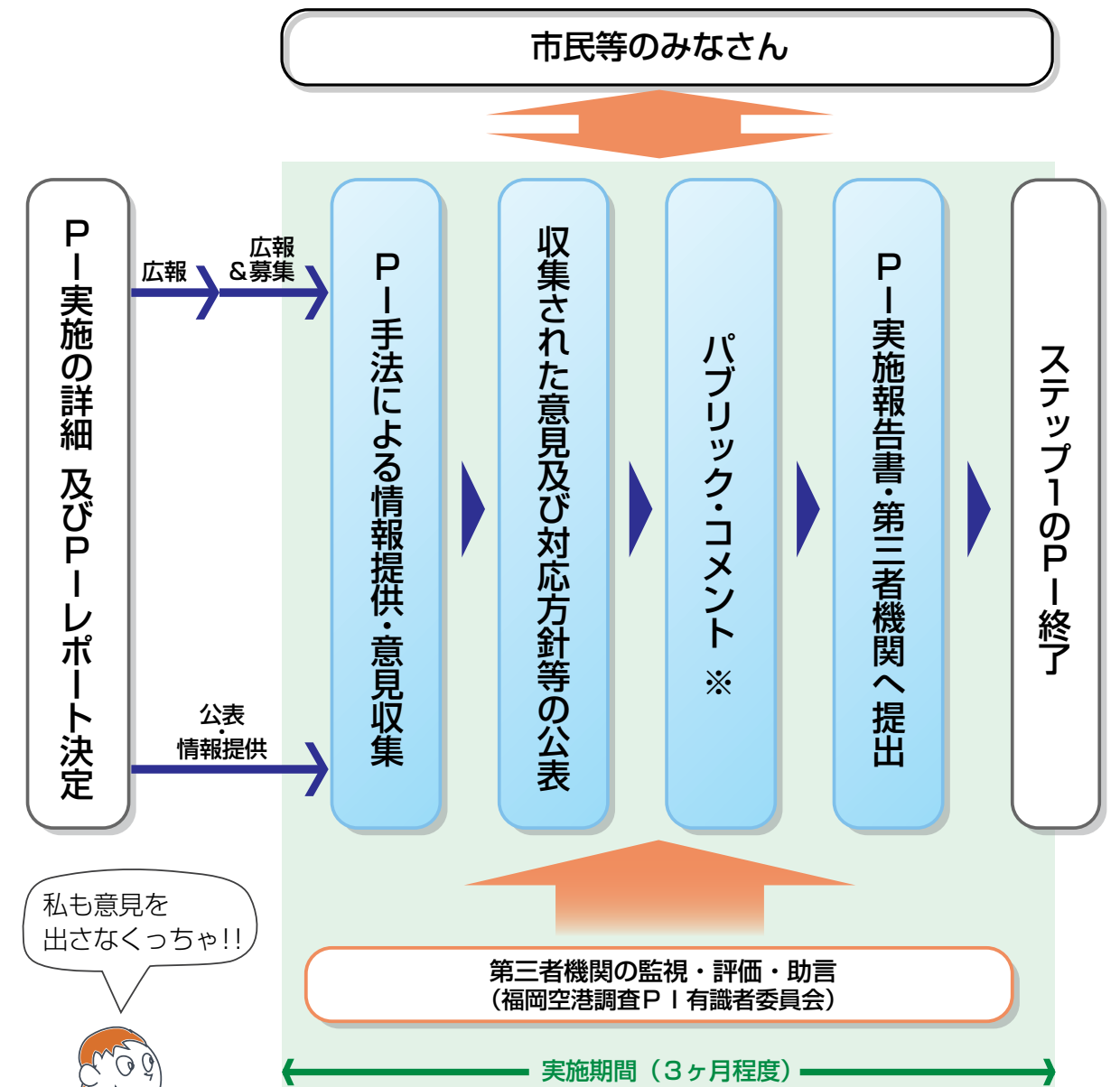


## ● 今後の検討の基本となる情報を提供します。

- … ステップ1では … 福岡空港の現状、課題、空港能力の見極め、空港利用者の視点に立った航空サービスの評価基準など、  
今後の検討の基本となる情報を、P Iレポートとしてわかりやすく取りまとめ、みなさんにお知らせします。

## ● 平成17年度の早い時期に実施します。

- … ステップ1(課題と実現すべき政策的目標)のP I活動は、平成17年度の早い時期に実施します。  
… 開催時期、具体的な実施場所、時間等は、準備が整い次第、福岡空港調査連絡調整会議からお知らせします。
- … ステップ1(課題と実現すべき政策的目標)のP I活動は、3ヶ月程度の期間を目安とします。



私も意見を出さなくっちゃ!!

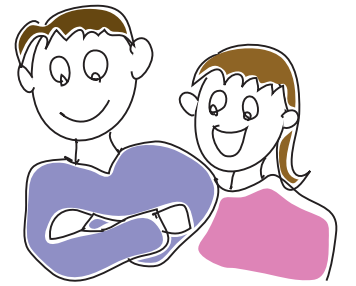


※パブリック・コメントとは、対応方針等についてみなさんの意見・意向を把握する手続きのことです。

## ステップ1の情報提供および意見収集の方法

- ・P1活動の開始に先立って、「どこで」、「いつ」、「どういう活動」で実施するかをお知らせします。
- ・情報を容易に入手でき、また意見を出しやすい手法を実施します。
- ・また、P1レポート(ステップ1の提供情報等をわかり易くまとめたもの)が完成し次第、情報を提供します。
- ・福岡空港を利用される方、されない方、福岡県民、福岡市民、関心のある方など、幅広いみなさんにご参加いただきたいと思います。

どれに参加しようかな？  
ホームページやチラシ等で  
チェックしてから考えよう。



### みなさんへのお知らせ(広報)の仕方

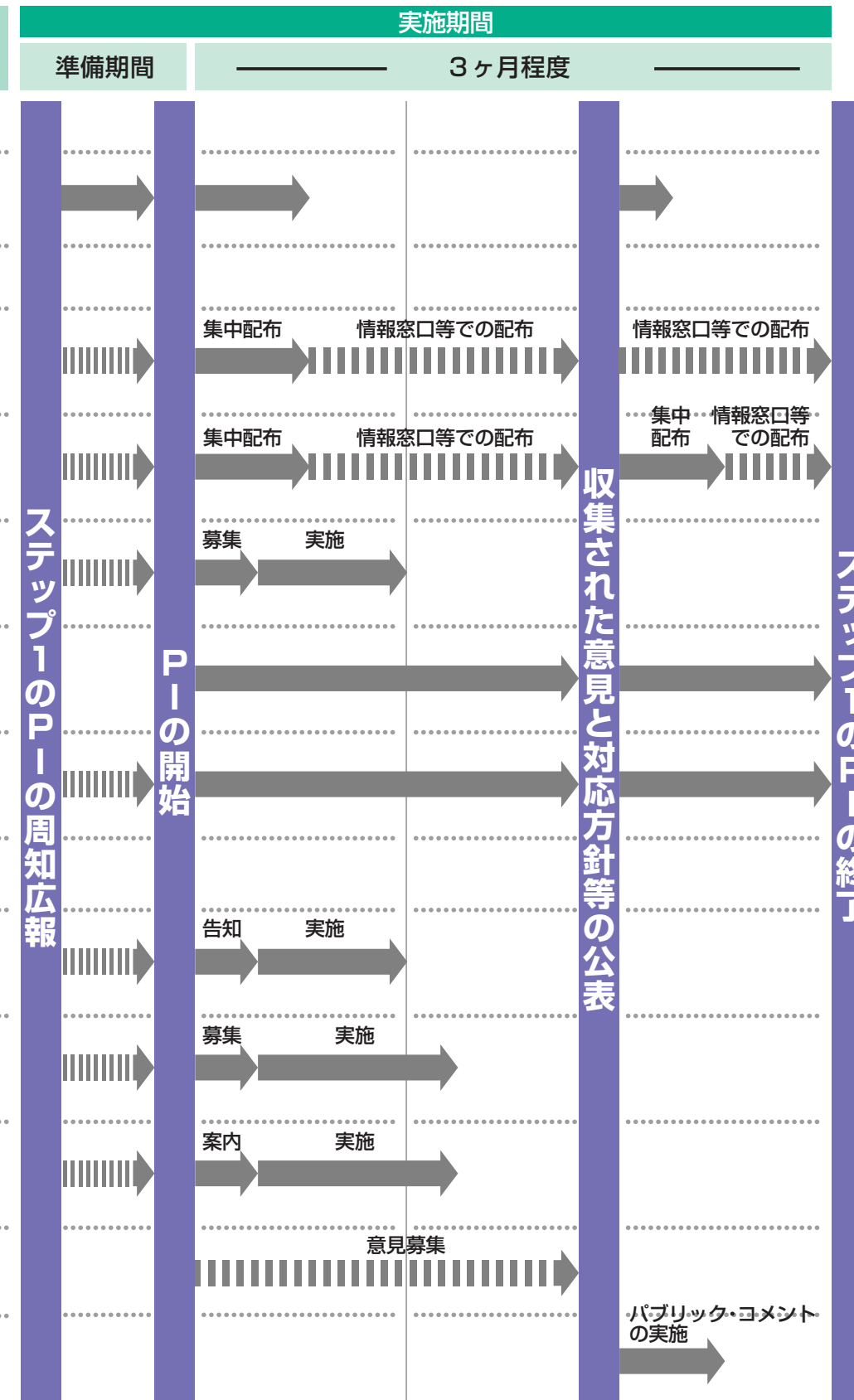
- 関係行政機関の各広報メディアによる広報
- ホームページへの掲載
- 報道機関への情報提供など

### みなさんへの情報の提供方法

- P1レポートの配布
  - ・インフォメーションコーナーや公共機関の情報窓口等で配布します。
  - ・説明会や見学会、オープンハウス、懇談会参加者へ配布、またホーム
- P1レポート概要版(パンフレット)の配布
  - ・インフォメーションコーナーや公共機関の情報窓口等で配布します。
  - ・説明会や見学会、オープンハウス、懇談会参加者へ配布、またホーム
- 見学会の開催
  - ・福岡空港で行います。
  - ※ インフォメーションコーナーやホームページ等にて掲載します。
- インフォメーションコーナー(窓口)の設置の検討
  - ・福岡県、福岡市の庁舎内や福岡空港等、公共施設内に複数箇所の設置を検討します。設置場所などの詳しい内容については、行政機関の各広報メディアやホームページ等にて掲載する予定です。
- ホームページへの情報掲載
  - ・P1活動に関する開催イベントや福岡空港に関する新たな情報等を、いち早く更新し、お知らせします。

### みなさんからのご意見の収集方法

- 説明会の開催
  - ・福岡市、福岡地域、北九州地域、筑後地域、筑豊地域にて開催します。
- 懇談会の開催
  - ・空港利用企業、航空会社、空港・航空関連企業、地元経済団体、そして福岡空港に関心を持っている国内外の個人や団体との懇談会を開催します。
- オープンハウスの開催
  - ・福岡市、福岡地域、北九州地域、筑後地域、筑豊地域にて開催します。
- 意見募集の実施
  - ・ホームページ等を用いて、みなさんからご意見を募ります。
- ブリック・コメントの実施
  - ・行政機関の広報メディアやホームページ等を用いて、パブリック・コメントを行い、みなさんからご意見を募ります。



### オープンハウス

- ・駅のコncourseや公共の施設など、みなさんが訪れやすい場所で仮設のパネル展示などを行い、最新の情報を知ることができます。
- ・いつ、どこで実施されるかは、ホームページやニュースレターなどに掲載します。



どんな意見が出ているのかな？



どれにしようかな？

## Q. 福岡空港の調査ってなに？

### ● 国、福岡県、福岡市は、福岡空港の「総合的な調査」を行っています。

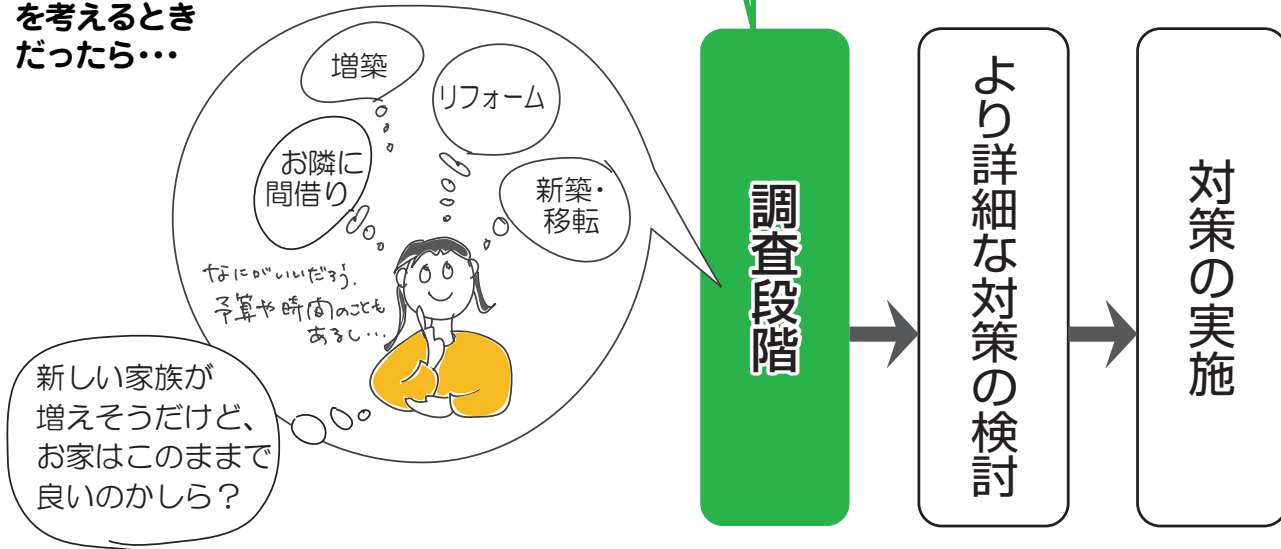
- 福岡空港は、国の審議会の答申で、将来の混雑問題などについて、「総合的な調査」が必要であることが示されました。このため、国、福岡県、福岡市が協力して、この「総合的な調査」を実施しています。
- 「総合的な調査」では、福岡空港の将来の混雑問題等の様々な課題について、今の空港でどれ位対応できるか、将来どんな対策が必要となるかなど、幅広く調査し、必要な対応案を考えます。



今の滑走路一本でどれくらい活用できるのか？  
 近隣の空港を活用できないか？  
 今の空港で滑走路を一本増やせないか？  
 新しい空港をつくって対応するか？ など

### <一般的な空港計画の検討の流れ>

例えば、マイホーム  
 を考えるとき  
 だったら…



※「総合的な調査」で選ばれた対応案は、その後、具体的な計画などが検討され、実施されます。

### ● 「総合的な調査」ではパブリック・インボルブメント(P I)の手法を導入します。

- 福岡空港は、国や地域にとって重要な役割を果たしており、みなさんの暮らしにも大きな影響を与えています。そこで「総合的な調査」では、みなさんに積極的に情報を提供し、ご意見をいただきながら進めていくことにしました。

## 「福岡空港調査 P I 実施計画」の情報はこちらから

### ホームページでの情報提供

#### 福岡空港調査連絡調整会議

- 九州地方整備局のホームページ  
 <http://www.qsr.mlit.go.jp>  トップページ\_新着情報
- <http://www.pa.qsr.mlit.go.jp> (港湾空港部)  トップページ\_福岡空港の総合的な調査

- 大阪航空局のホームページ  
 <http://www.ocab.mlit.go.jp>  トップページ → 最新情報

- 福岡県のホームページ  
 <http://www.pref.fukuoka.lg.jp>  
   トップページ\_「住まいと交通」の道路・交通 → 「福岡空港調査連絡調整会議ホームページ」

- 福岡市のホームページ  
 <http://www.city.fukuoka.jp>  
   トップページ\_「暮らしの基盤」 → 「福岡空港」 → 「福岡空港調査連絡調整会議」

#### 福岡空港調査 P I 有識者委員会

- 福岡市のホームページ  
 <http://www.city.fukuoka.jp>  
   トップページ\_「暮らしの基盤」 → 「福岡空港」 → 「福岡空港調査 P I 有識者委員会」

### P I 実施計画(ステップ1)冊子等の情報提供窓口

★印の窓口では、福岡空港連絡調整会議で報告された調査報告等の閲覧が可能です。

#### 国の機関

- 国土交通省九州地方整備局 (空港 P T 室)  
   〒810-0074 福岡市中央区大手門2-5-33  TEL (092) 752-8601 / FAX (092) 724-2480
- 国土交通省大阪航空局 (空港整備調整課)  
   〒540-8559 大阪市中央区大手前4-1-76  TEL (06) 6949-6469 / FAX (06) 6949-6218

#### 福岡県の機関

- 空港対策局空港計画課 (県庁舎行政棟北側9階)  
   〒812-8577 福岡市博多区東公園7-7  TEL (092) 651-1111 (内線2697)  
     TEL (092) 643-3216 (直通)

- ★ 県民情報センター (県庁舎行政棟北側1階)  
   〒812-8577 福岡市博多区東公園7-7  TEL (092) 651-1111 (内線2459)    
     TEL (092) 643-3108 (直通)

#### 福岡市の機関

- 総務企画局 (空港推進担当課)  
   〒810-8620 福岡市中央区天神1丁目8-1  TEL (092) 711-4102
- ★ 市政情報コーナー  
   〒810-8620 福岡市中央区天神1丁目8-1  TEL (092) 711-4041 / TEL (092) 733-5333

福岡空港調査連絡調整会議では、福岡空港の総合的な調査に関する情報を「福岡空港調査連絡調整会議ニュース」(無料)として、希望される方に送付しております。

より多くの方のお申し込みをお待ちしております。

「福岡空港調査連絡調整会議ニュース」をご希望される方は、必要事項をご記入の上、次のいずれかの方法でお申し込み下さい。(様式は任意で結構です)

記入事項 □ お名前、ご住所(郵便番号)および「福岡空港調査連絡調整会議ニュース希望」とお書きの上、下記の方法でご提出下さい。様式は任意。

※ 差し支えなければ、ご職業と年齢もお書き下さい。

申込方法 □ □ □ **郵送** 〒812-8577 福岡県空港計画課 空港PI担当 宛 (郵便番号と宛先を書くだけです。)

〒810-8620 福岡市総務企画局 空港推進担当 宛 (郵便番号と宛先を書くだけです。)

**ファックス** 092-643-3217 (福岡県)

☎ 092-733-5582 (福岡市)

**電子メール**  uko2@pref.fukuoka.lg.jp (福岡県)

kukuishin.GAPB@city.fukuoka.jp (福岡市)



福岡空港調査連絡調整会議 News

## お問い合わせ先

■ 実施主体 □ **福岡空港調査連絡調整会議**

(関係行政機関) 国土交通省九州地方整備局(空港PT室)

〒810-0074 福岡市中央区大手門2-5-33  
TEL:092-752-8601 FAX:092-724-2480

福岡県空港対策局空港計画課

〒812-8577 福岡市博多区東公園7-7  
TEL:092-643-3216 FAX:092-643-3217

国土交通省大阪航空局(空港整備調整課) 福岡市総務企画局空港推進担当

〒540-8559 大阪市中央区大手前4-1-76  
TEL:06-6949-6469 FAX:06-6949-6218

〒810-8620 福岡市中央区天神1-8-1  
TEL:092-711-4102 FAX:092-733-5582