

# 福岡空港国内線構内道路における歩道の迂回及び車線規制のおしらせ

## 【工事内容】

福岡空港国内線構内道路付近に航空保安施設用の基礎を設置するものです。  
※昼間の時間帯に歩道の迂回及び車線規制する箇所があります。

## 【期 間】

平成30年11月19日 ~ 平成30年12月7日

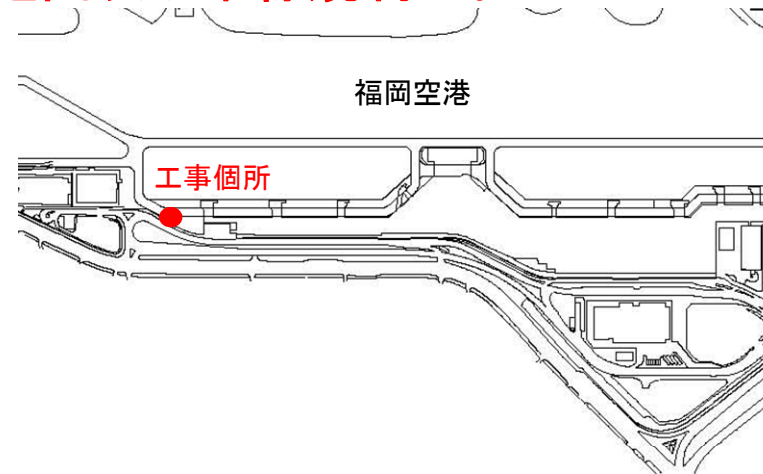
※原則として土曜、日曜、祝日は工事は実施しません。

## 【作業時間】

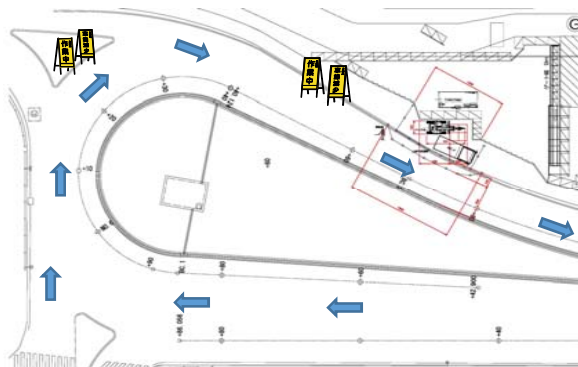
08:30 ~ 17:30

施工者：日本メックス株式会社 現場事務所 連絡先 092-621-0440（担当：山元）

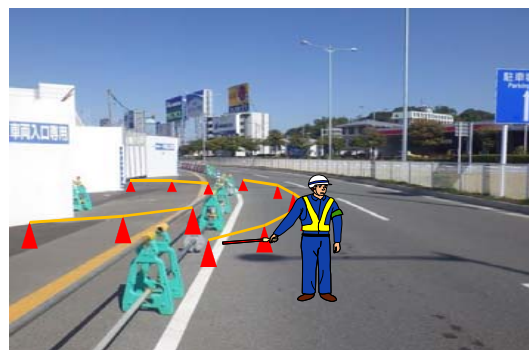
発注者：国土交通省 大阪航空局 福岡空港事務所 航空灯火・電気技術官 連絡先 092-621-2358



## 歩道迂回及び車幅減少イメージ



工事中の規制イメージ



工事中は誘導員を配置



車線減少及び作業中看板

工事中は歩道の迂回及び車幅の減少区間がありますので、お気を付けください。