

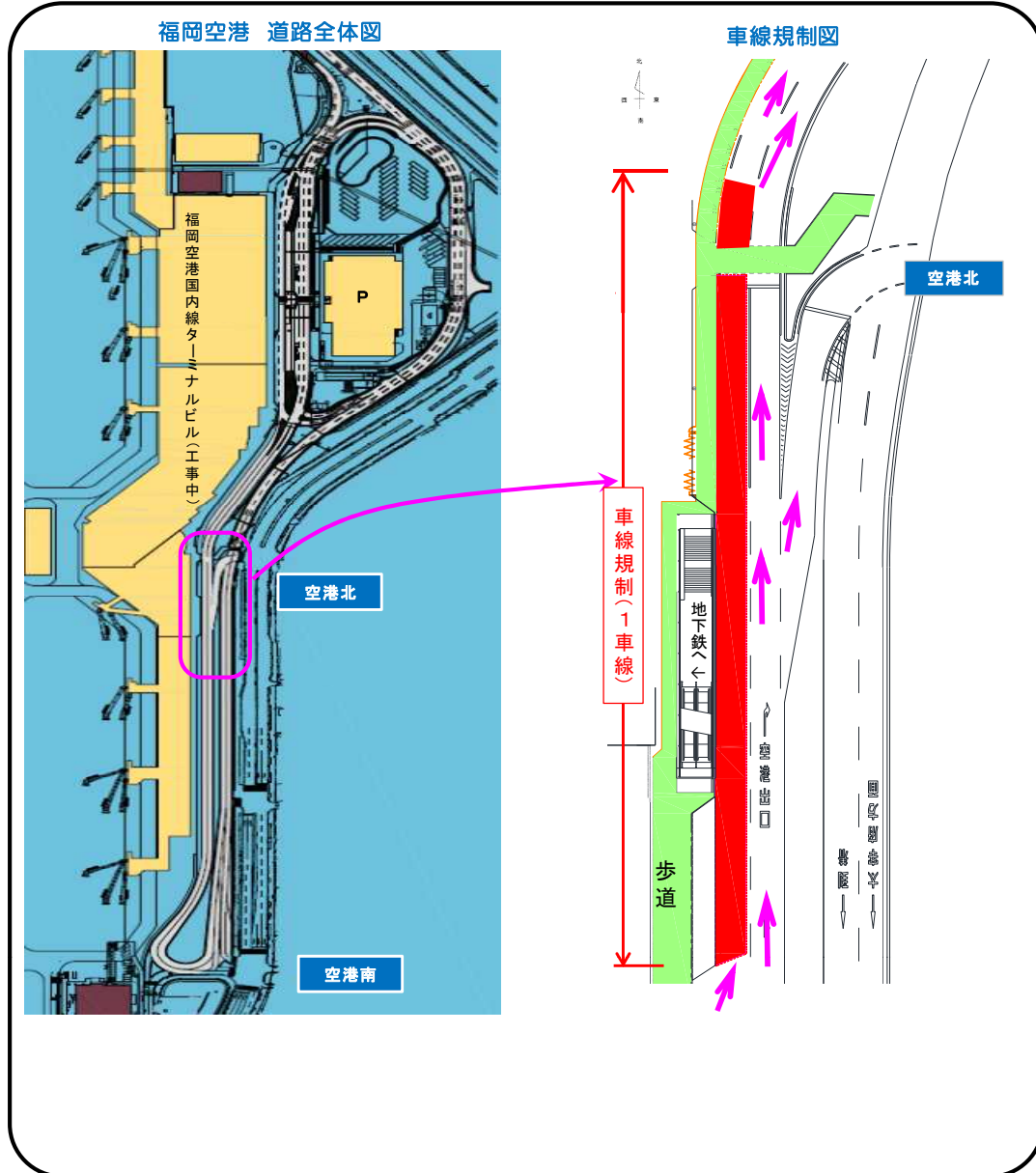
工事に伴う車線減少のお知らせ

工事に伴い、下記の期間中、道路規制（北向き2車線→1車線）を行いますので、ご協力をよろしくお願いいたします。

工事期間:平成30年 1月29日(月)

～平成30年 4月25日(水)

昼夜連続車線規制 3ヶ月間



※ 2月下旬 及び 3月下旬は、道路の渋滞が予測されますので、公共交通機関をご利用ください。

【工事に関するお問い合わせ】

清水・銭高・西鉄 特定建設工事共同企業体現場事務所
空、後藤、山北 TEL:092-624-4329 (夜間工事中通話可)

福岡空港ビルディング株式会社
施設部 中原、江崎 TEL:092-623-0513
地域・広報部 江田、日高 TEL:092-623-0611