

令和7年度 三池港における工事及び調査のお知らせ

九州地方整備局 博多港湾・空港整備事務所 TEL092-752-4368

九州地方整備局 博多港湾・空港整備事務所 三池港分室 TEL0944-59-7360

次のとおり、三池港内において浚渫工事、水質調査、底質調査及び深淺測量を実施しますので、付近を航行する船舶は十分注意して下さい。

1. 工事・調査実施期間

2025年5月10日～2025年10月31日（日の出～日没まで）

工事	2025年												2026年		
	4月	5月	6月	7月	8月	9月	10月	11月	12月	1月	2月	3月	4月	5月	6月
浚渫工事															
水質調査															
底質調査															
深淺測量															

2. 工事・調査実施区

（図-1参照）

3. 工事・調査概要

3-1 浚渫工事

- 1) 浚渫工事は、ク
- 2) 土運船は、揚土
- 3) 土運船は、三池

3-2 水質調査

- 1) 調査船上より採

3-3 底質調査

- 1) 調査船上より採

3-4 深淺測量

- 1) マルチビーム測

4. 安全対策

4-1 浚渫工事

- 1) 工事中は、警戒
- 2) 入出港する船舶
- 3) 工事・調査作業す。（図-4）

5. 通行船舶へのお願

- 1) 航路を航行しよ及び岸壁利用基

- 2) 工事実施中は、警戒船が配置されており一般船舶の工事区域への接近を防止し内滑り航行が図れるよう注意喚起や情報提供を行うことがあるので、航路を航行中の船舶は、警戒船の呼びかけに協力して下さい。

- 3) 入出港する船舶は、右図に示す工事位置を航行する際は作業船の動向及び雑音に注意をお願いします。

- 4) 三池港を利用される船舶は、入出港時刻等について代理店との確実な連絡をお願いします。

※工事の状況については、三池港運航調整組織でも取り扱っています。

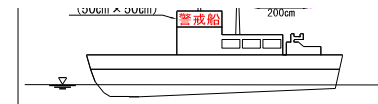
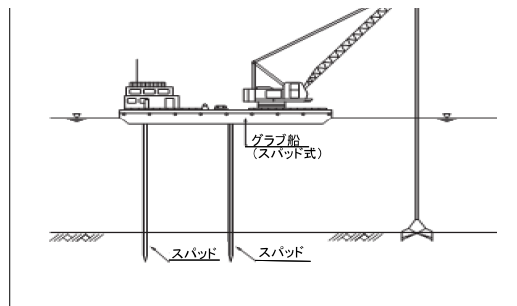
三池港運航調整組織 〈TEL〉0944-57-3127 〈FAX〉0944-57-3230

- 5) 工事区域近傍を航行する船舶は、自船の航走波の影響が作業船に及びぶことを考慮しできる限り作業船から遠ざかり適切な速力で十分注意の上航行して下さい。

図-1 施工箇所位置図



日本語版 サンプル (前年度)



Notice of FY2025 Miike Port Improvement Work and Survey

Hakata Seaport and Airport Management Office,
Kyushu Regional Development Bureau
Miike Port Office, Hakata Seaport and Airport Management Office,
Kyushu Regional Development Bureau

TEL 092-752-4368

TEL 0944-59-7360

Dredging, water quality sampling, bottom sediment survey and water depth measurements will be carried out as follows at Miike Port. Vessels navigating in and around the area are urged to proceed with particular caution.

1. Work and Survey Period

From May 10, 2025 to October 31, 2025 (sunrise to sunset)

Month & Year	2025												2026		
Work	Apr.	May	Jun.	Jul.	Aug.	Sep.	Oct.	Nov.	Dec.	Jan.	Feb.	Mar.			
Dredging															
Water quality sampling															
Bottom sediment survey															
Depth measurements															

2. Work and Survey Area

(See Fig. 1)

3. Outline of Work

3-1 Dredging work

- 1) A (spud-pole)
- 2) A hopper bar moored in a c
- 3) A hopper bar for offshore c

3-2 Water quality

- 1) A water sampl

3-3 Bottom sedi

- 1) A sediment s

3-4 Depth meas

- 1) A survey boa range shown

4. Safety Measures

4-1 Dredging

- 1) A patrol boat
- 2) While a vess activities and
- 3) Work and sui above-mentic

5. Requests to Vessels

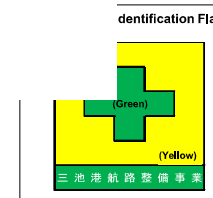
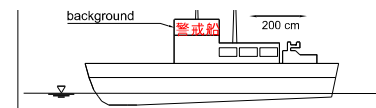
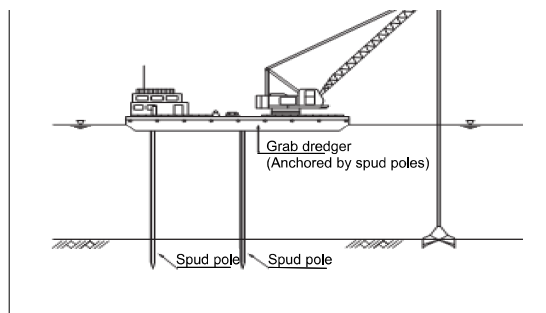
- 1) Vessels navigating around the area are urged to stay as far away from the workboats as possible, and to navigate at a reasonable speed to minimize the effect of bow waves on the workboats.
- 2) A patrol boat deployed while work is underway may alert passing vessels or provide them with information to prevent general traffic from entering the work area, and to facilitate safe navigation. Your cooperation is requested.
- 3) Vessels entering or leaving the port are requested to exercise caution when passing near the work area shown in the diagram on the right, especially with regard to workboat activities and passage.
- 4) Vessels using Miike Port are requested to maintain close communication with agents regarding times of port entry and departure, and other critical information.
Note: For information on the progress status of the work, contact Miike Port Vessel Traffic Coordination Organization.
Miike Port Vessel Traffic Coordination Organization
Tel: 0944-57-3127 Fax: 0944-57-3230

Fig. 1 Worksite

North Inner

South Inner Harbor area

英語版 サンプル
(前年度)



令和8年5月吉日

三池港利用関係者 各位

国土交通省 九州地方整備局

博多港湾・空港整備事務所

「令和8年度 三池港における工事及び調査のお知らせ」ポスターの送付について

三池港直轄港湾整備事業につきましては、平素よりご協力をいただき厚く御礼申し上げます。

さて、令和8年度の三池港における工事及び調査のお知らせポスターを送付いたしますので、ご協力並びに周知の程、宜しく願いいたします。

なお、お手数とは存じますが、送付先・送付方法等の変更を希望される方は、別紙にてご返送くださるようお願いいたします。

【送付資料】

- ・ 令和8年度 三池港における工事及び調査のお知らせ（A3版）
- ・ 別紙 変更用紙（A4版）

問い合わせ先

博多港湾・空港整備事務所 三池港分室

担当 江藤・塚本

福岡県大牟田市小浜町1-2-1 鉾山ビル 3F

Tel 0944-59-7360

【 工事等案内ポスターの送付について】

送付先・送付方法等に変更がある方はご返送ください。

今般、各種経費について縮減が求められており本工事等案内ポスターについても可能な限り部数の縮減をお願いしているところです。現在郵送による配布も行っていますが、電子メールでの配布へと変更いただけるようご検討を宜しくお願いいたします。

団体名又は会社名：

電話番号：

●次回からの工事等案内ポスター送付方法をお選び下さい。（該当箇所にチェック して下さい）

郵送

〒

住所：

担当者名：

必要部数： 部

電子メール(PDF)

メールアドレス：

担当者名：

不要

お手数ですが、メールで返信をお願いします。

返信先アドレス： hjkhk-s8909@mlit.go.jp

三池港分室 林まで

ご回答ありがとうございました。