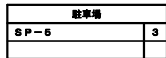


凡例			
記号	名称	備考	
	引込開閉装置	引込・幹線接続要図参照	
	電灯動力盤	分電盤・動力盤負荷表参照	
	動力盤	動力盤負荷表参照	
●	遠込スイッチ	1P 15A	
● ₂	遠込スイッチ	3W 15A	
● ₄	遠込スイッチ	4W 15A	
● _L	遠込スイッチ	1P 4A (確認表示付灯)	
①	遠込コンセント	2P 15A x 1	
② ZETP	防水コンセント	2P 15A Ex 2 ET 付	
	ブルーボックス	銅板製 マラミン横付蓋装 IP: 防水型 SS: ステンレス製	
	接地工事		
①	構内引込柱	CP 12-19-350 腕長 L=1000 x 2 支線 2 2φ x 1 鉄柱材一式	
	遠込表示柱	鉄製	
2. 注 記			
(1) 特記なき配管配線記号は下記による。			
-----	露出配管記号を示す。	----- 地中埋設配管記号を示す。	
(2) 地中埋設配管の埋設深さは GL-600 以上、又は舗装がある場合は舗装下面から 300mm 以上とし、地中埋設には敷設シートを敷設すること。			
(3) FEP 地中埋設管の GL 立上げ露出部分には異材質接続を行い、PEG 管で行うこと。			
(4) 外灯にはコンクリート基礎を設けること。			
3. 特記なき配管配線記号は下記による。			
記号	電線・ケーブルサイズ	保護電線管	備考
	EM-IE 1.6 x 2	(G 16)	露出塗装
	EM-IE 1.6 x 2 E 1.6	(G 16)	露出塗装
	EM-IE 1.6 x 4	(G 16)	露出塗装
	EM-IE 1.6 x 5	(G 22)	露出塗装
	EM-IE 2.0 x 2 E 1.6	(G 16)	露出塗装
	EM-CE 3.5φ-3C	(FEP 30)	地中
	EM-CE 3.5φ-3C x 2	(FEP 30)	地中
	EM-IE 14φ	(VE 16)	地中

F			
L1	EM-CET100 [□] E14 [□] ×2	(FEP65)	電灯幹線
P1	EM-CE8 [□] -3C	(FEP30)	動力幹線
	EM-CE3.5 [□] -3C E2.0×2	(FEP30)	発電機室・燃料ポンプ室電源
	EM-CEE2 [□] -4C	(FEP30)	警報
4	EM-CE3.5 [□] -3C	(FEP30)	外灯



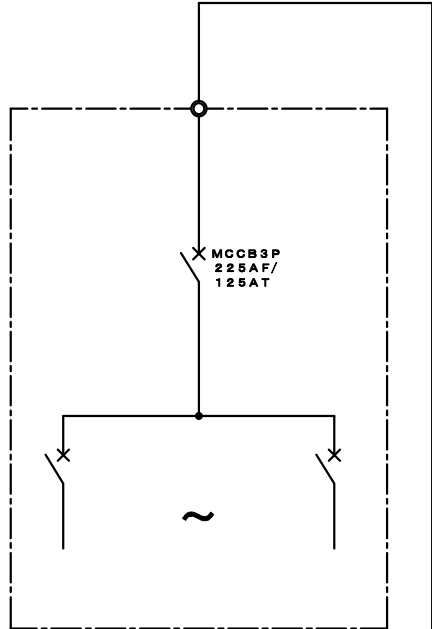
年 度	令和7年度	図面番号	4 - 1
工 事 名	空港北町出張所非常用電源設備外1件修理工事		
図面名称	附近見取図・構内配電線路図		
縮 尺	A1 1:100 A3 1:200	単 位	mm
設計年月	令和7年12月	組 数	全4枚
国土交通省 九州地方整備局 北九州港湾・空港整備事務所			

3500

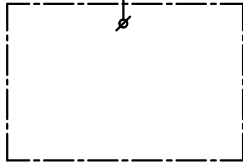
3600

▽2F

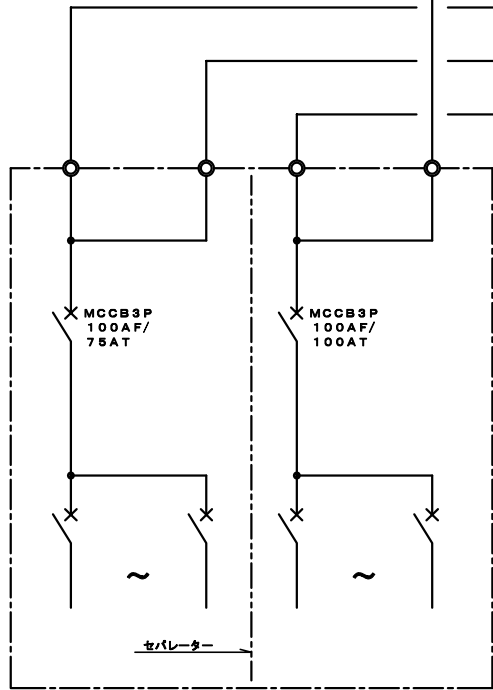
▽1F



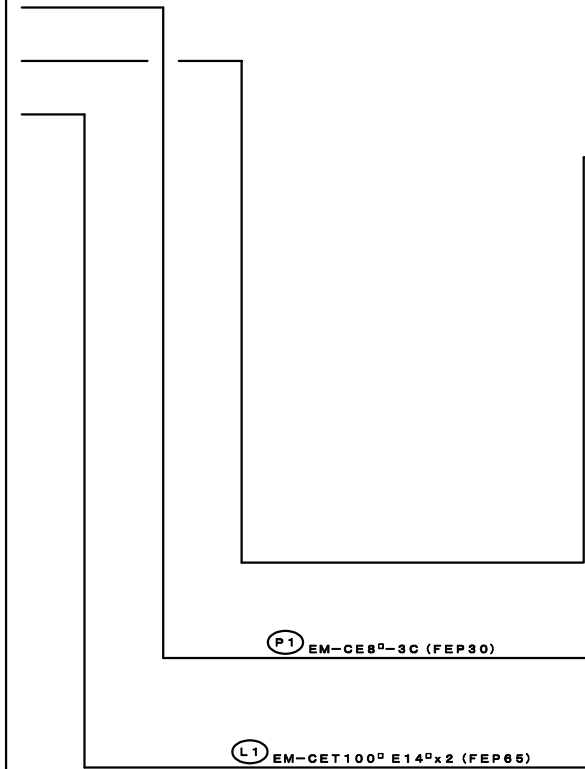
L1-1
EM-CET38[□]E8[□]x2 (E51)



EM-CEE2[□]-4C (PF22) 警報

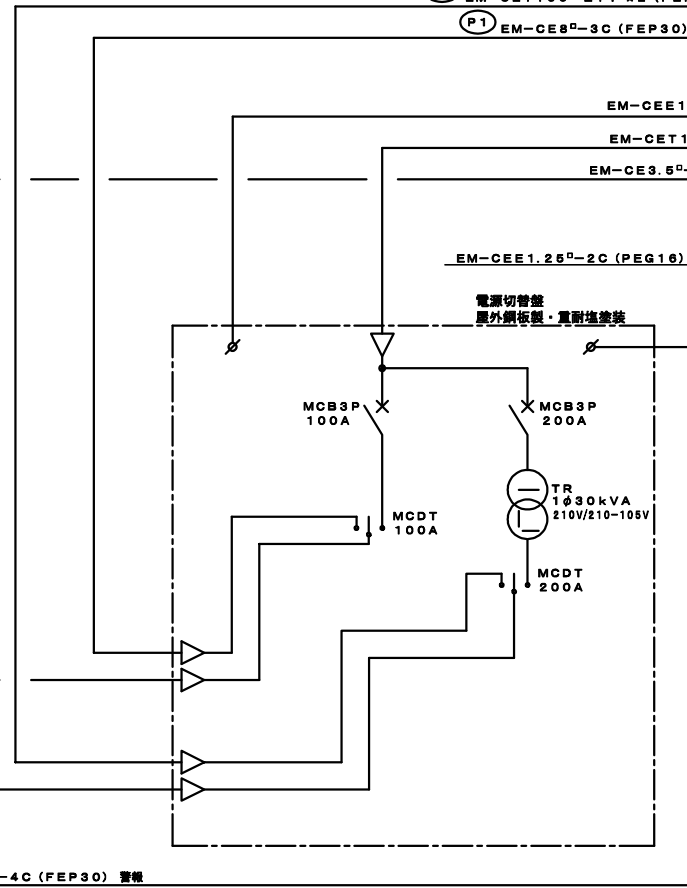


電灯動力盤 1LP-1
屋内埋込型・銅板製
(分電盤・動力盤負荷表参照)



L1
EM-CET100[□]E14[□]x2 (FEP65)

EM-CEE2[□]-4C (FEP30) 警報



L1
EM-CET100[□]E14[□]x2 (FEP65)

P1
EM-CE8[□]-3C (FEP30)

EM-CEE1.25[□]-20C (FEP30)

EM-CET100[□]E14[□]x2 (FEP65)

EM-CE3.5[□]-3C E2.0x2 (FEP30)

EM-CEE1.25[□]-2C (PEG16)

電源切替盤
屋外銅板製・重耐塩塗装

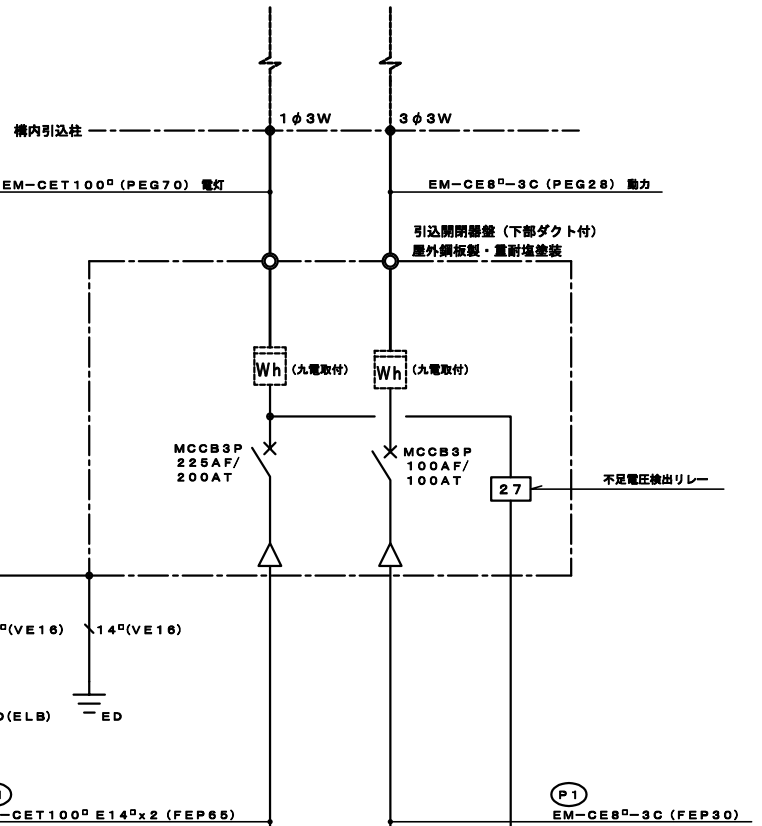
MCB3P
100A

MCB3P
200A

TR
1 ϕ 30kVA
210V/210-105V

MCDT
100A

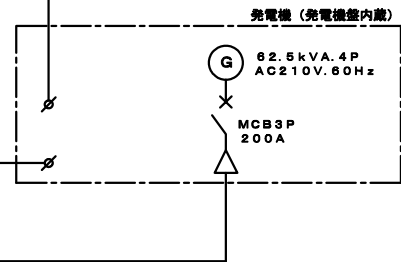
MCDT
200A



L1
EM-CET100[□]E14[□]x2 (FEP65)

P1
EM-CE8[□]-3C (FEP30)

EM-CEE2[□]-2C (FEP30)



発電機燃料ポンプ盤
屋外銅板製・重耐塩塗装
(動力盤負荷表参照)

発電機 (発電機盤内蔵)

62.5kVA.4P
AC210V.60Hz

MCB3P
200A

年 度	令和7年度	図面番号	4 - 2
工 事 名	空港北町出張所非常用電源設備外1件修理工事		
図面名称	引込・幹線・動力設備接続概要図		
縮 尺	A1 1:30 A3 1:60	単 位	mm
設計年月	令和7年12月	組 数	全4枚
国土交通省 九州地方整備局 北九州港湾・空港整備事務所			

発電機 仕様書

1. 概 要

本装置は、「官庁施設の総合耐震計画基準」に依った設計とし
各機器は信頼性の 高い部品で構成し、保守点検が容易な構造とする。
耐震安全性の分類は甲類とする。

2. 適用法令及び規格

- ・消防法
- ・日本工業規格（J I S）
- ・電気規格調査会標準規格（J E C）
- ・日本電機工業会標準規格（J E M）
- ・電気設備技術基準
- ・建築設備設計基準

3. 使 用 条 件

1) 設置条件

- ・温 度 - 5° C ~ + 4 0° C
- ・相対湿度 4 0 % ~ 8 0 %
- ・高 度 海拔 3 0 0 m 以下

2) 使用燃料・潤滑油

- ・適用燃料 ディーゼル軽油
- ・適用潤滑油 A P I サービス分類：C D 級

4. 発 電 機 性 能

- ・過電流耐力 : 定格電流の 1 5 0 % にて 1 5 秒間又は定格電流の 1 1 0 % にて 3 0 分間
- ・過速度耐力 : 定格回転数の 1 2 0 % にて 2 分間
- ・等価逆相耐量 : 逆相分電流 1 5 % の不平衡負荷に耐える
- ・温度上昇限度 : J I S - C 4 0 0 4 「回転電気機械通則」及び J E M - 1 3 5 4 「ディーゼルエンジン駆動同期発電機」による規定以下
- ・電圧調整範囲 : 負荷時定格電圧に対して ± 5 % 以上

5. ディーゼル機関性能

- ・回転速度変動率 : 整定・・・定格負荷時 5 % 以内
: 瞬時・・・負荷投入及び遮断時 1 0 % 以内、整定回転速度に復帰する時間は 8 秒以内
- ・過速度耐力 : 発電機直結状態で定格回転数の 1 1 0 % にて 1 分間
- ・過負荷耐力 : 定格負荷の 1 1 0 % にて 3 0 分間

6. 騒 音 性 能

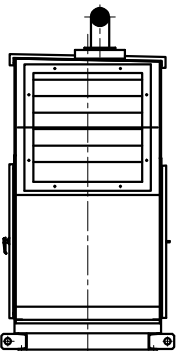
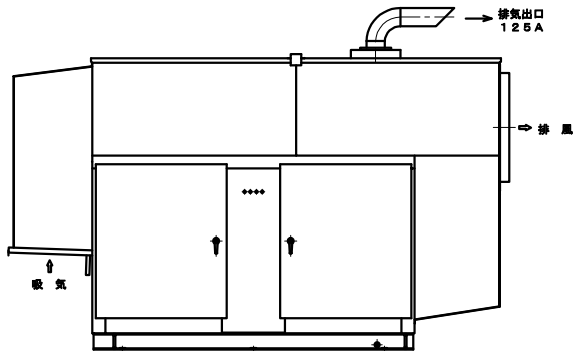
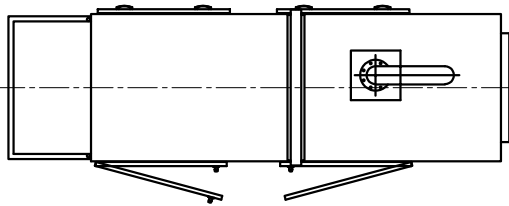
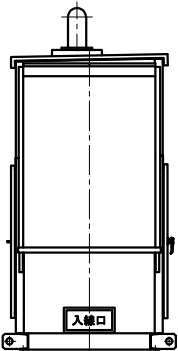
- ・機側 1 m の距離において 4 方向平均 7 5 d B（A）以下
- ・排気出口 1 m の距離において 7 5 d B（A）以下

7. 始 動 時 間

- ・送電まで 1 0 秒以内

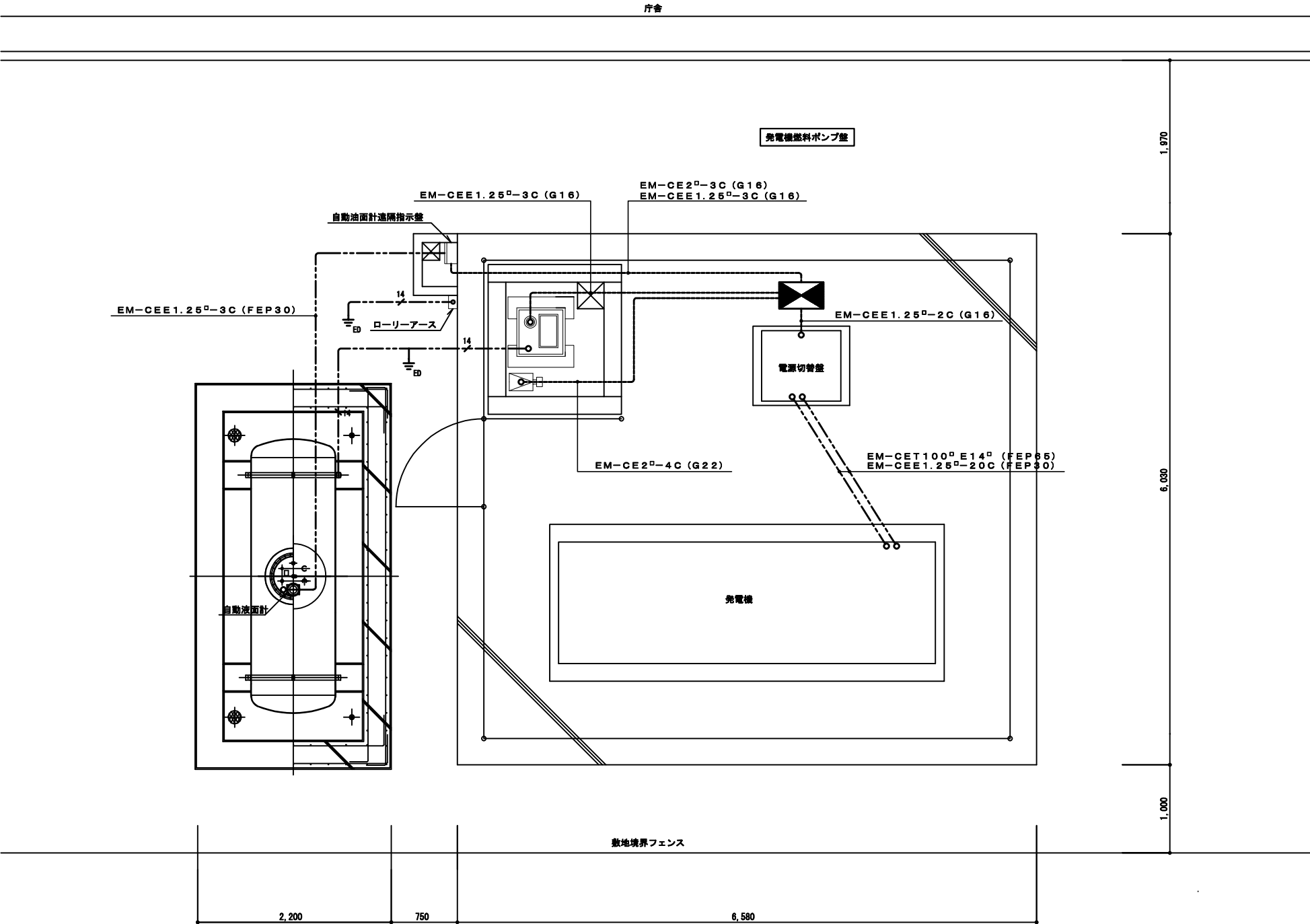
要目表

機 種 名 称			超低騒音型 非常用発電機		
発電機	形 式		横軸回転昇磁形同期発電機		
	容 量		62.5kVA以上		
	電 圧		220V		
	電 流		メーカー標準		
	周波数		60Hz		
	回転速度		1800min ⁻¹		
	相 数		3相3線		
	極 数		4P		
	力 率		80%（遅れ）		
	励磁方法		ブラシレス		
	絶縁種別		H種、又はF種		
	保護方式		開放保護形		
冷却方式		自由通風形			
単 相	電 圧		100/110V		
	電 源		最大取出容量		
		メーカー標準			
充電方式			半導体式全自動充電		
キュービクル			騒音値		
			機側1mにて75dB（A）		
			塗装色		
			指定色有（置耐値）		
エンジン	形 式		メーカー標準		
	燃焼方式		直接噴射式		
	定格出力		70.0kW以上		
	回転速度		1800min ⁻¹		
	総排気量		メーカー標準		
	冷却方式		ラジエータ		
	冷却水量		メーカー標準		
	始動方式		電気始動式		
	セルモータ容量		メーカー標準		
	使 用 燃 料	種 類		ディーゼル軽油	
		搭載タンク容量		メーカー標準	
		燃料保持時間		メーカー標準	
	潤滑油量（全量）		メーカー標準		
	ラジエータファン風量		メーカー標準		
	バッテリー	種 類		メーカー標準	
		容 量		メーカー標準	
乾燥質量			メーカー標準		






発電設備外形図（参考図） S=1/20
（屋外重耐塩仕様）

年 度	令和7年度	図面番号	4 - 3
工 事 名	空港北町出張所非常用電源設備外1件修理工事		
図面名称	発電機仕様書、参考外形図		
縮 尺	A1 1:20 A3 1:40	単 位	—
設計年月	令和7年12月	組 数	全 4 枚
国土交通省 九州地方整備局 北九州港湾・空港整備事務所			



発電機周り平面図 S=1/30

凡例・注記			
1. 凡 例			
記 号	名 称		備 考
	動力盤		動力盤負荷表参照
	接地工事		
2. 注 記			
イ) 特記なき配管配線記号は下記による。			
———— 露出配管配線を示す。		----- 地中埋設配管配線を示す。	
ロ) 特記なき配管配線サイズは下記による。			
記 号	電 線・ケーブルサイズ	保護電線管	備 考
	EM-1E14 [□]	(VE16)	地中

年 度	令和7年度	図面番号	4 - 4
工 事 名	空港北町出張所非常用電源設備外1件修理工事		
図面名称	発電機周り平面図		
縮 尺	A1 1:30 A3 1:60	単 位	mm
設計年月	令和7年12月	組 数	全4枚
国土交通省 九州地方整備局 北九州港湾・空港整備事務所			