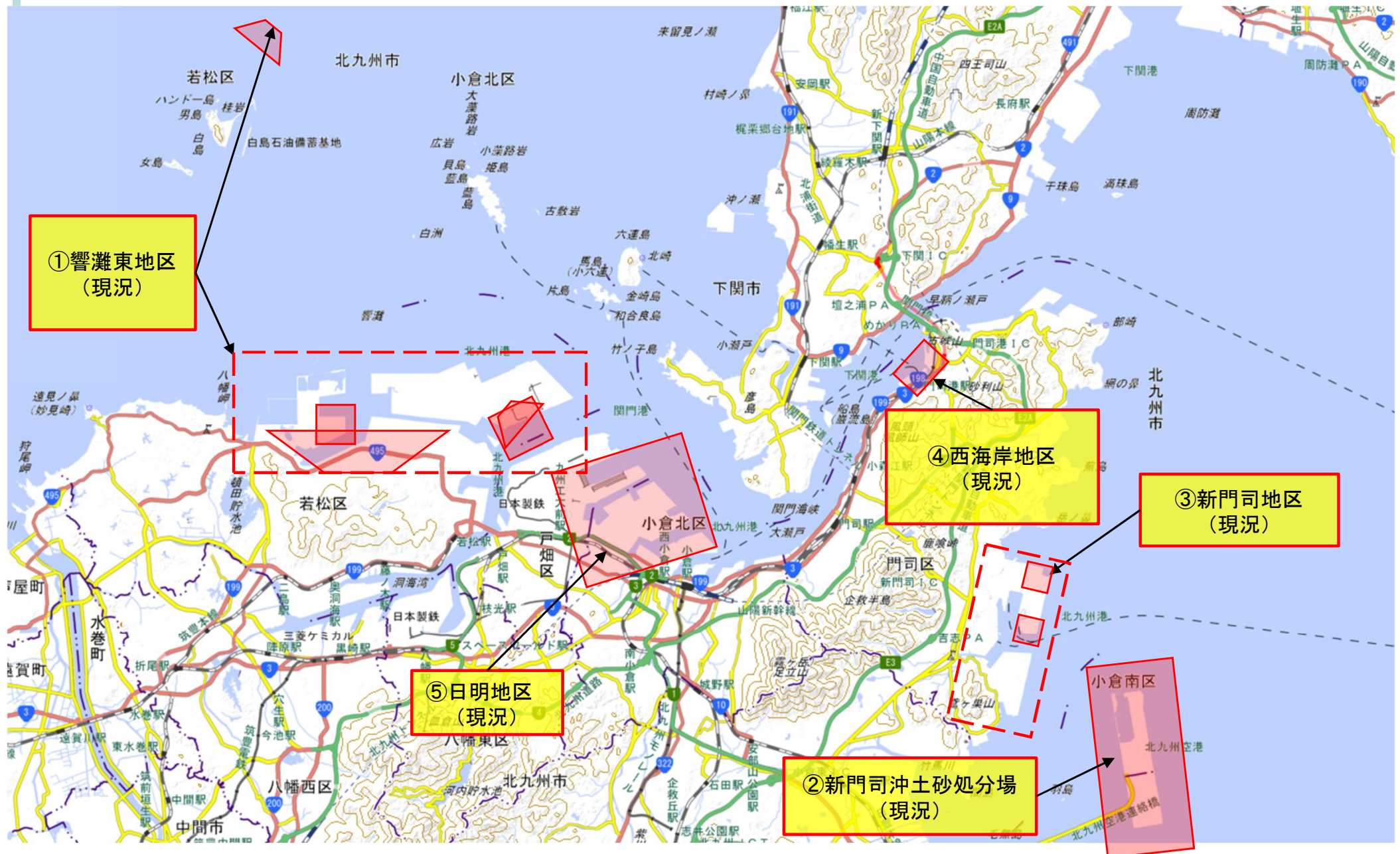


下記5地点において、現況の写真撮影

- ①響灘東地区(垂直写真)、(斜め写真:3枚)
- ②新門司沖土砂処分場(垂直写真)、(斜め写真:2枚)
- ③新門司地区(垂直写真)
- ④西海岸地区(垂直写真:2枚)(斜め写真:2枚)
- ⑤日明地区(斜め写真)

参考画像出典：国土地理院地図
Google Earth



【航空写真撮影位置】

①響灘東地区（垂直写真）

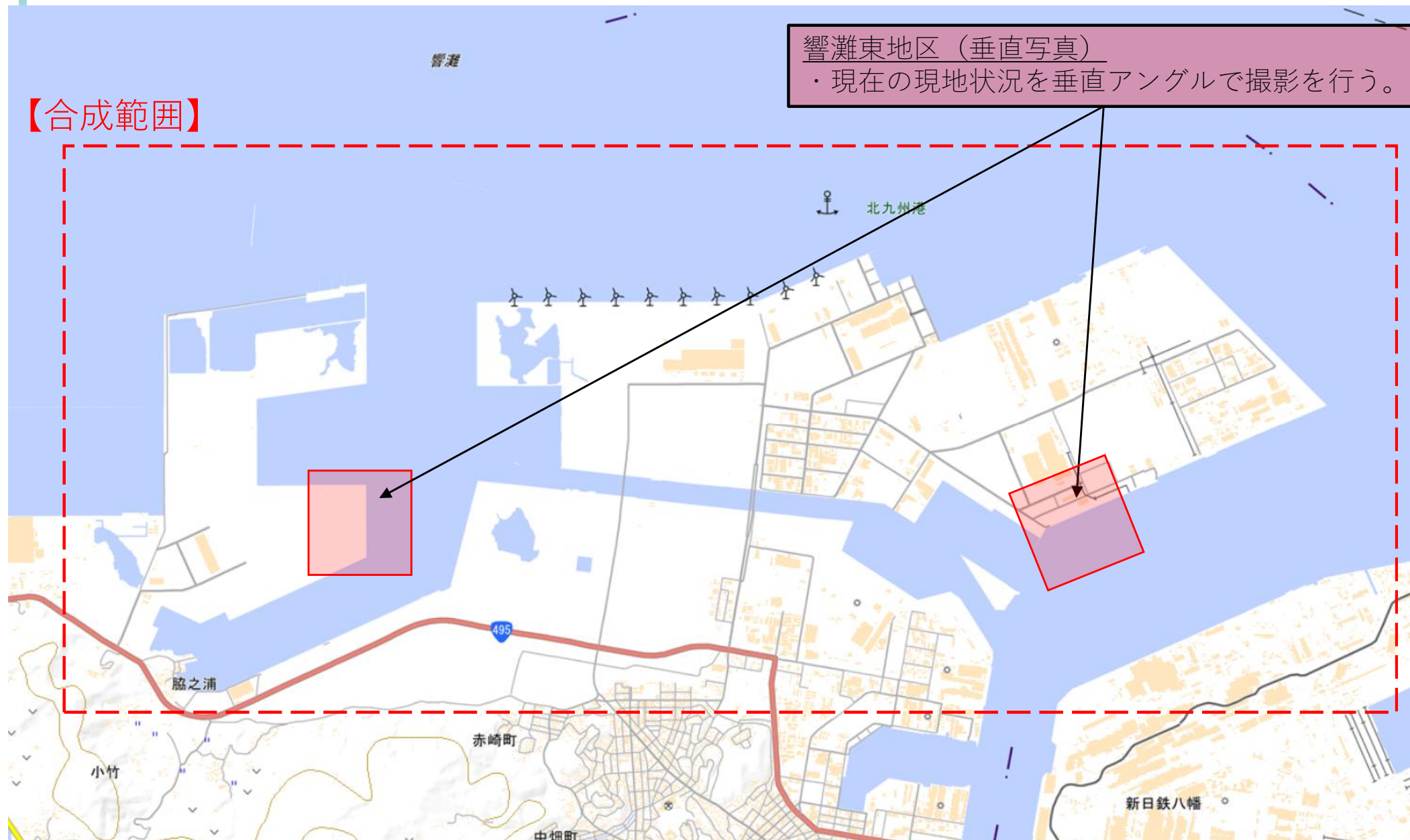


九州地方整備局
北九州港湾・空港整備事務所

【合成範囲】

響灘東地区（垂直写真）

・現在の現地状況を垂直アングルで撮影を行う。



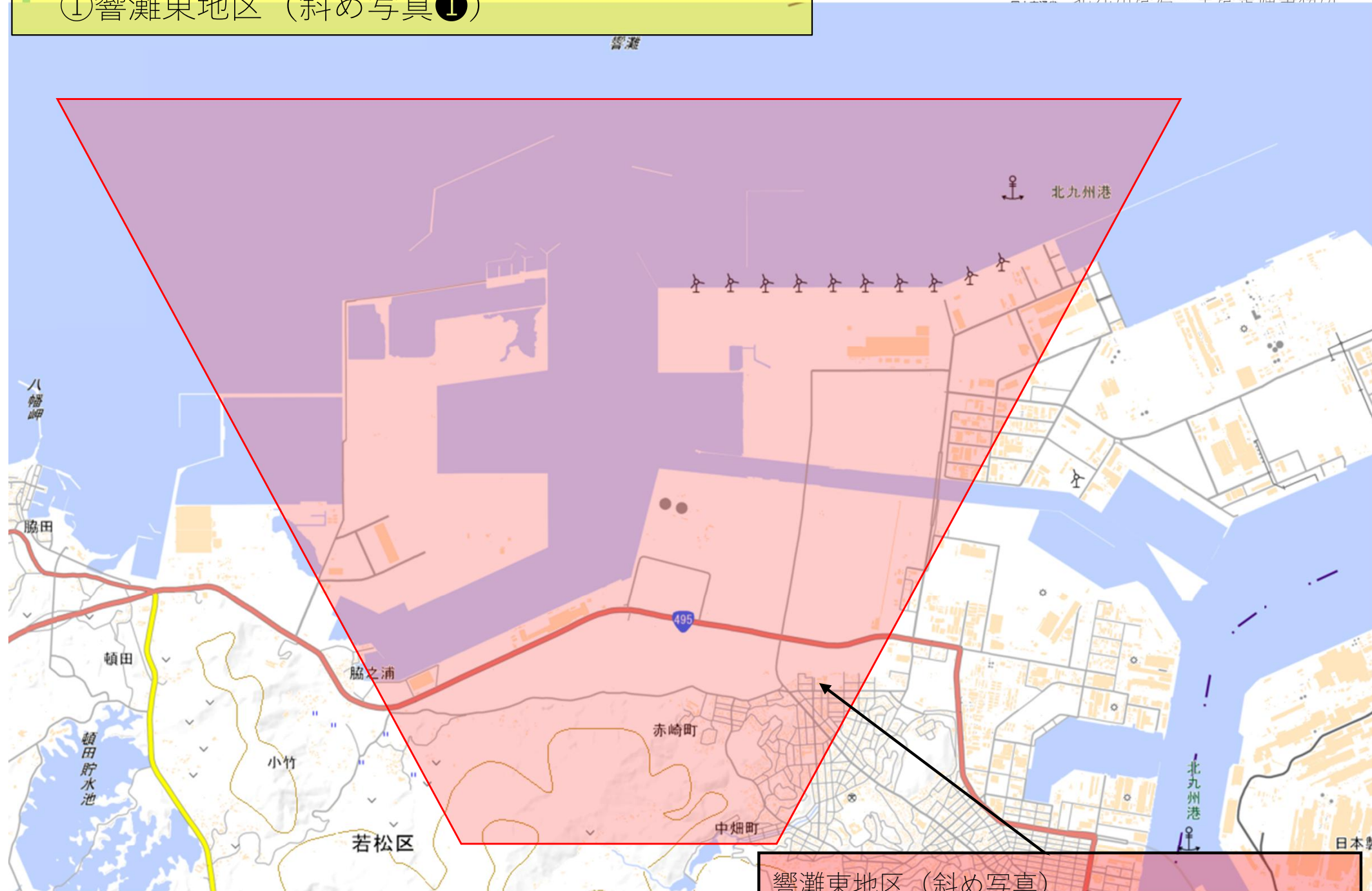
【航空写真撮影位置】

①響灘東地区（斜め写真①）



九州地方整備局

北九州港湾・空港整備事務所



響灘東地区（斜め写真）

・現在の現地状況を斜めアングルで撮影を行う。

①響灘東地区（斜め写真②）



【航空写真撮影位置】

①響灘東地区（斜め写真③）



九州地方整備局
北九州港湾・空港整備事務所

若松区

北九州市

響灘東地区（斜め写真）

・白島沖浮体式洋上風車の現在状況を斜めアングルで撮影を行う。

ハンドー島

桂岩

男島

白島

△ 128

白島石油備蓄基地

女島

【航空写真撮影位置】

②新門司沖土砂処分場（垂直写真①）



九州地方整備局
北九州港湾・空港整備事務所



新門司沖土砂処分場（垂直写真）※6カットを想定

・現在の現地状況を垂直アングルで連続撮影を行い、合成処理を行う。

【航空写真撮影位置】

②新門司沖土砂処分場（垂直写真②）



九州地方整備局
北九州港湾・空港整備事務所



新門司沖土砂処分場（垂直写真）

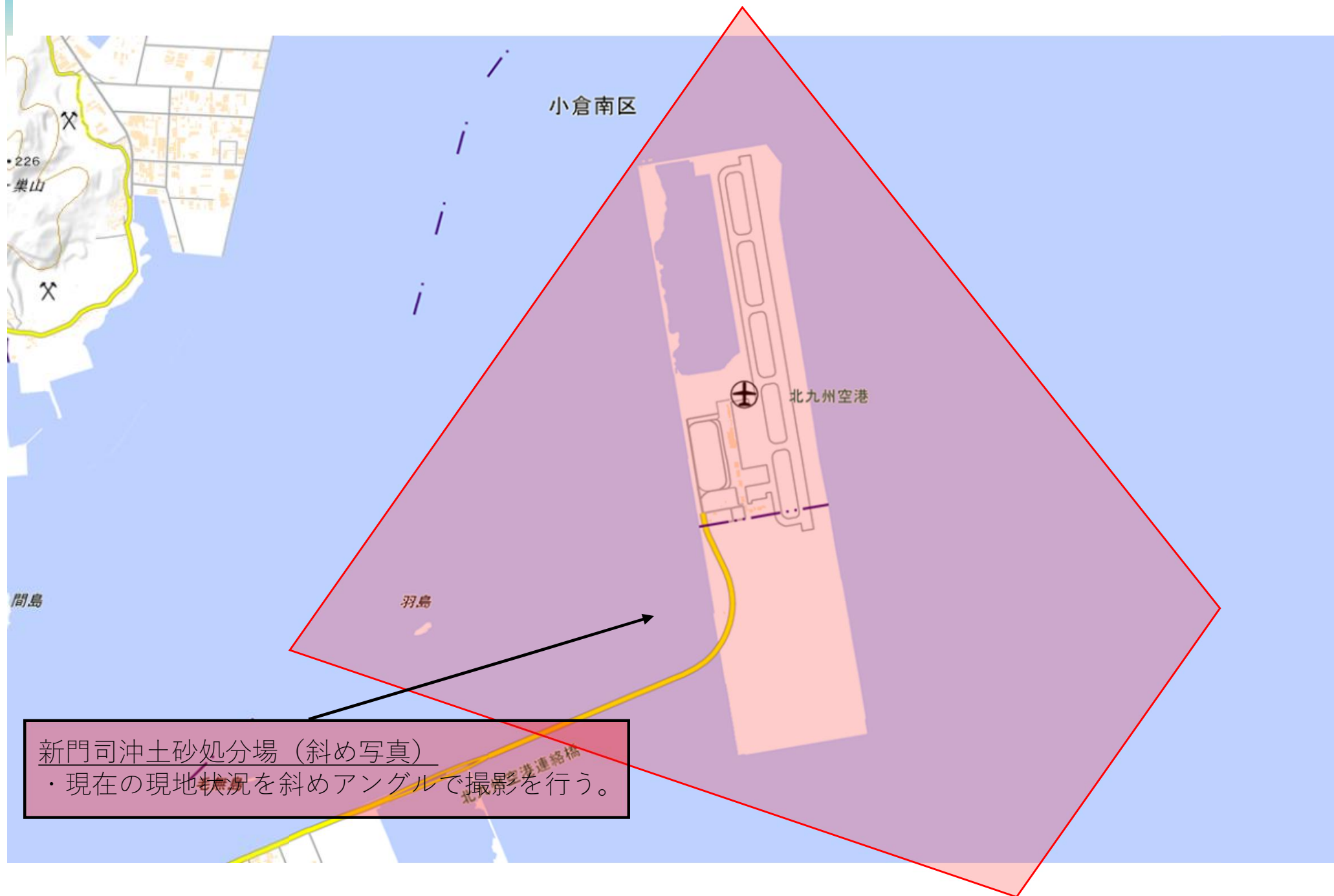
- ・現在の現地状況を垂直アングルで撮影を行う。

【航空写真撮影位置】

②新門司沖土砂処分場（斜め写真①）



九州地方整備局
北九州港湾・空港整備事務所

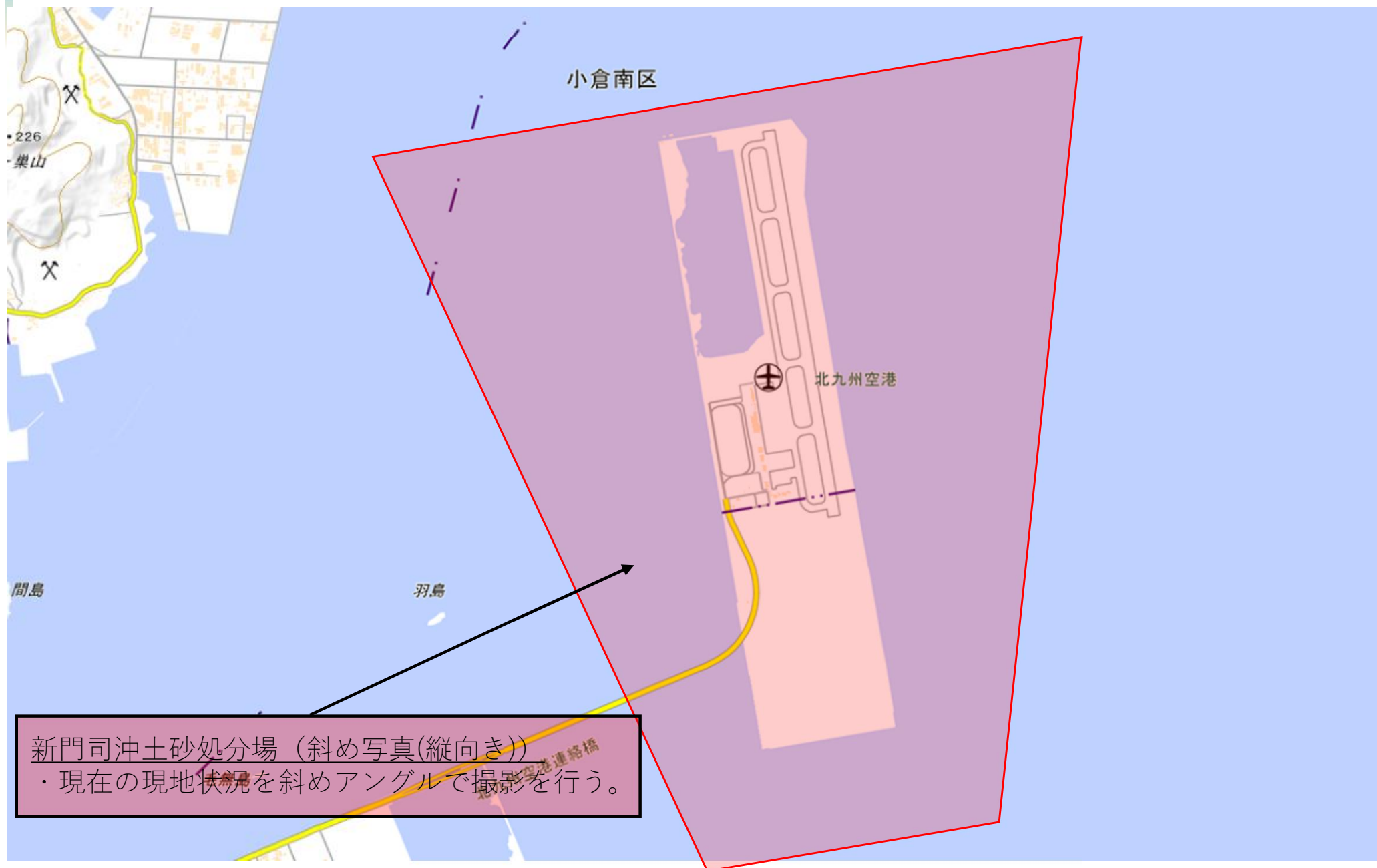


【航空写真撮影位置】

②新門司沖土砂処分場（斜め写真②）



九州地方整備局
北九州港湾・空港整備事務所



新門司沖土砂処分場（斜め写真(縦向き)）
・現在の現地状況を斜めアングルで撮影を行う。

【航空写真撮影位置】

③新門司地区（垂直写真）



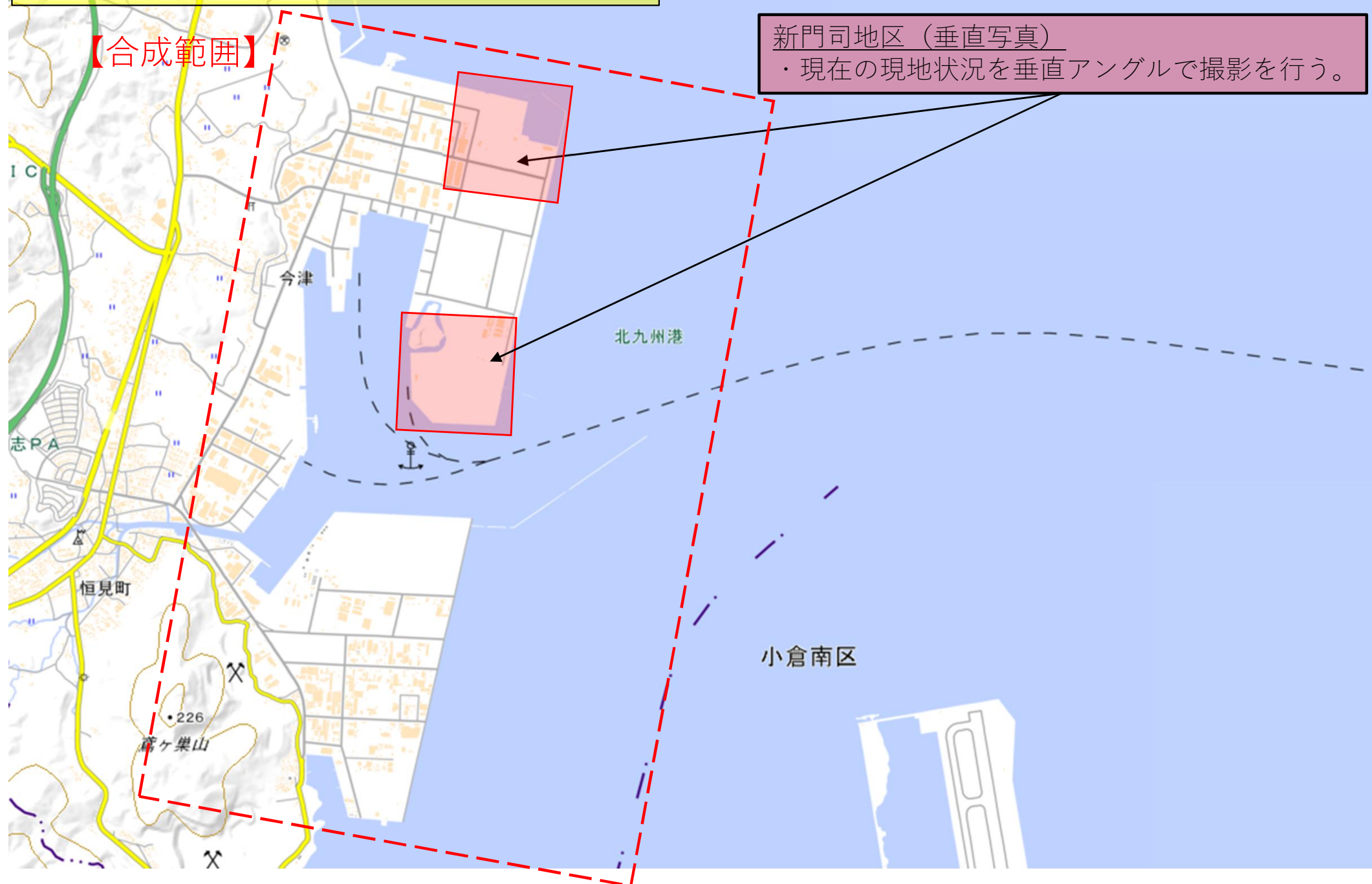
九州地方整備局

北九州港湾・空港整備事務所

【合成範囲】

新門司地区（垂直写真）

・現在の現地状況を垂直アングルで撮影を行う。



【航空写真撮影位置】

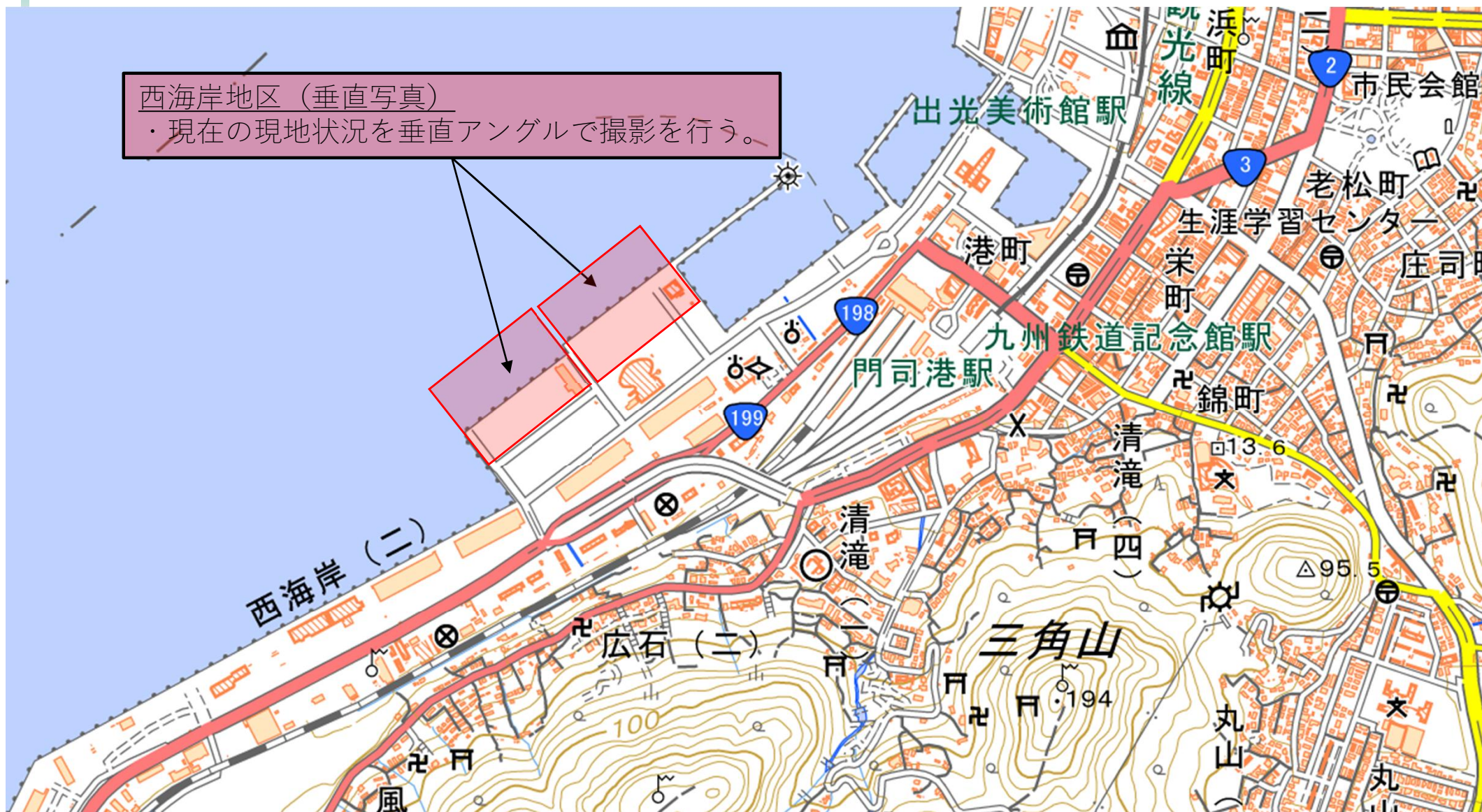
④西海岸地区（垂直写真①、②）



九州地方整備局
北九州港湾・空港整備事務所

西海岸地区（垂直写真）

・現在の現地状況を垂直アングルで撮影を行う。



【航空写真撮影位置】

④西海岸地区（斜め写真③、④）



九州地方整備局
北九州港湾・空港整備事務所

西海岸地区（斜め写真）

- ・現在の現地状況を斜めアングルで撮影を行う。

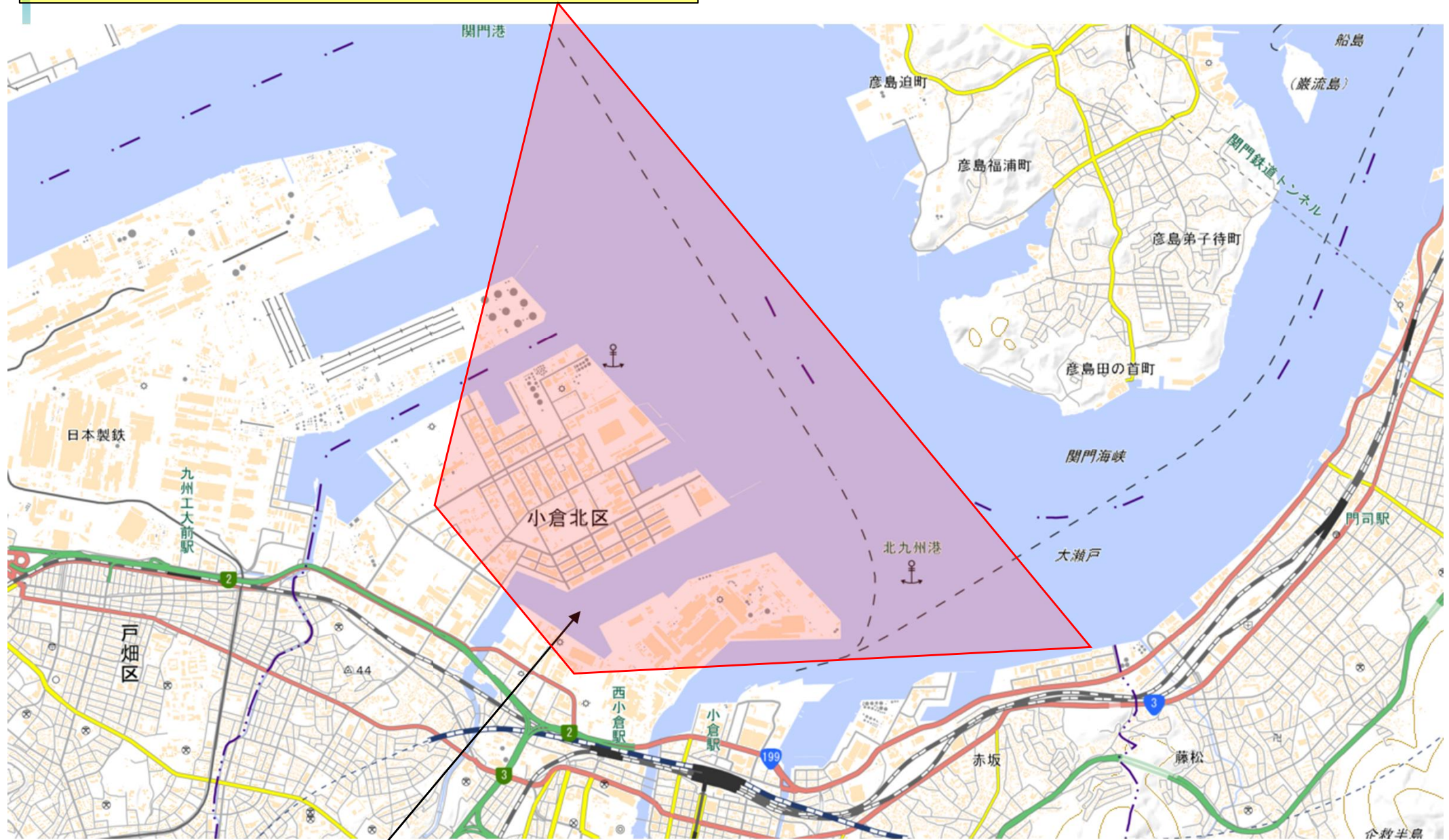


【航空写真撮影位置】

⑤日明地区（斜め写真）



九州地方整備局
北九州港湾・空港整備事務所



日明地区（斜め写真）

・現在の現地状況を斜めアングルで撮影を行う。

【撮影アングル例】

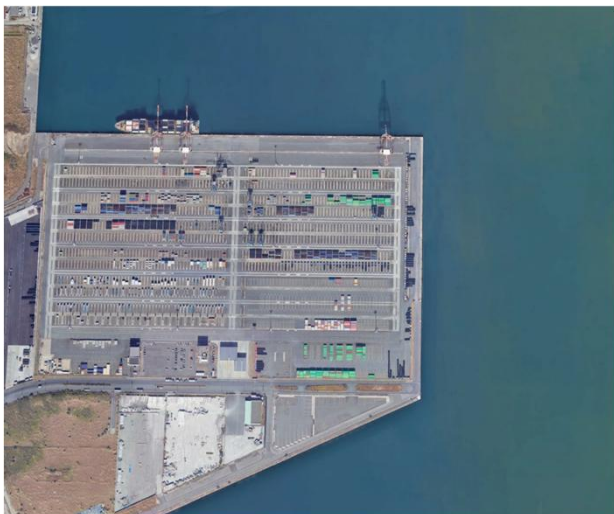
※撮影実施に際しては当局係員と調整するものとする。



九州地方整備局
北九州港湾・空港整備事務所

①響灘東地区（垂直写真）

・現況



①響灘東地区（垂直写真）

・現況



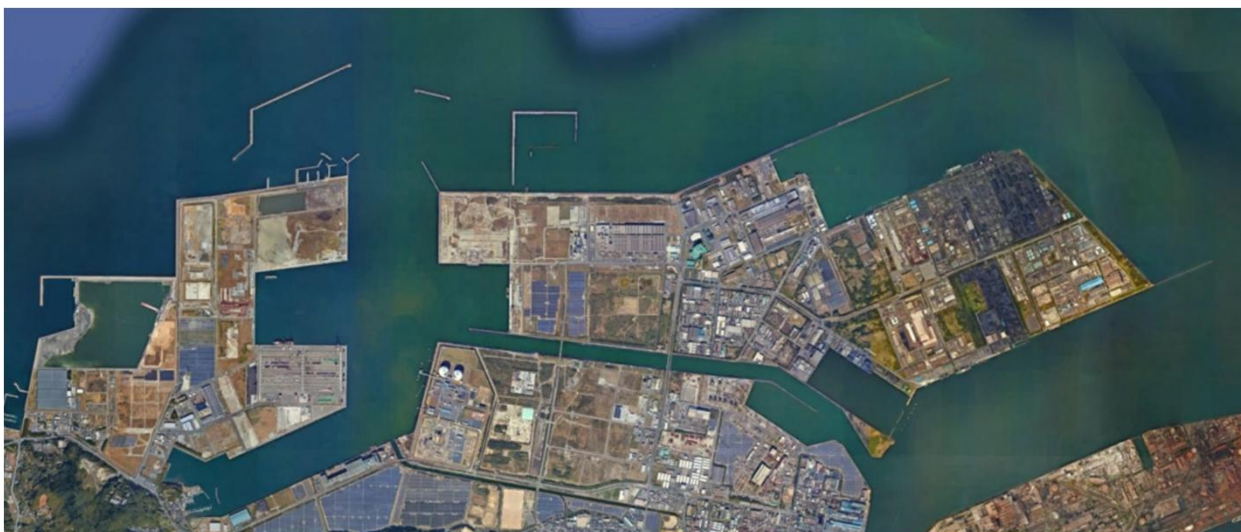
①響灘東地区（斜め写真①）

・現況



①響灘東地区（垂直写真）

・現況

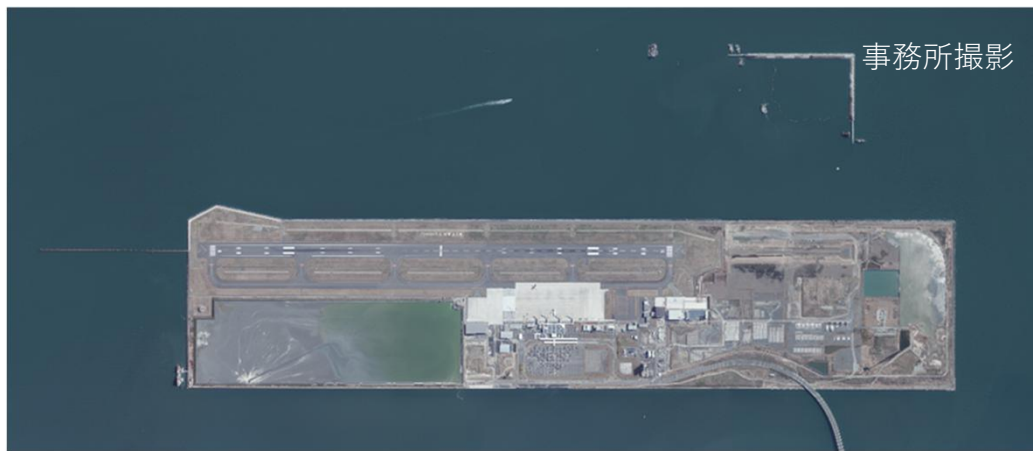


垂直合成1カット

①響灘東地区（斜め写真②）
・現況



②新門司沖土砂処分場（垂直写真①）
・現況



垂直合成1カット

②新門司沖土砂処分場（垂直写真②）
・現況



②新門司沖土砂処分場（斜め写真①）
・現況



斜め向き1カット

②新門司沖土砂処分場（斜め写真②）
・現況



縦向き1カット

【撮影アングル例】

※撮影実施に際しては当局係員と調整するものとする。



九州地方整備局
北九州港湾・空港整備事務所

③新門司地区（垂直写真）

・現況



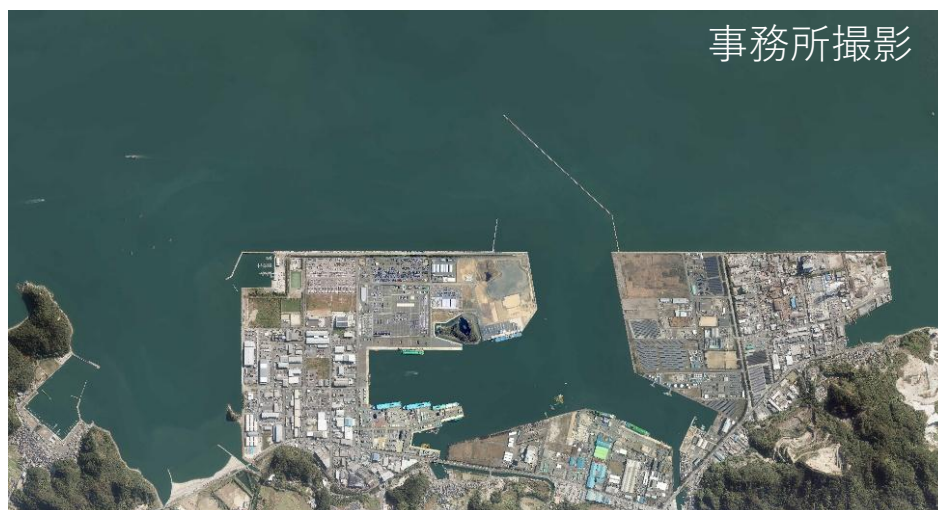
③新門司地区（垂直写真）

・現況



③新門司地区（垂直写真）

・現況



垂直合成1カット

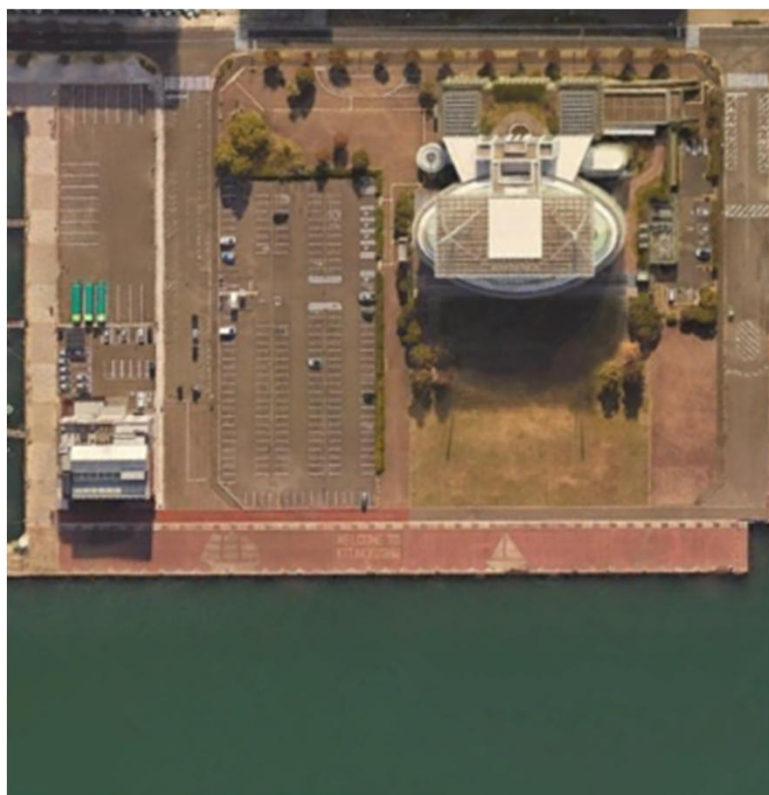
【撮影アングル例】

※撮影実施に際しては当局係員と調整するものとする。



九州地方整備局
北九州港湾・空港整備事務所

④西海岸地区（垂直写真①）
・現況



④西海岸地区（垂直写真②）
・現況



【撮影アングル例】

※撮影実施に際しては当局係員と調整するものとする。



九州地方整備局
北九州港湾・空港整備事務所



④西海岸地区（斜め写真③）
・現況



④西海岸地区（斜め写真④）
・現況

【撮影アングル例】

※撮影実施に際しては当局係員と調整するものとする。



九州地方整備局
北九州港湾・空港整備事務所

⑤日明地区（斜め写真）
・現況

