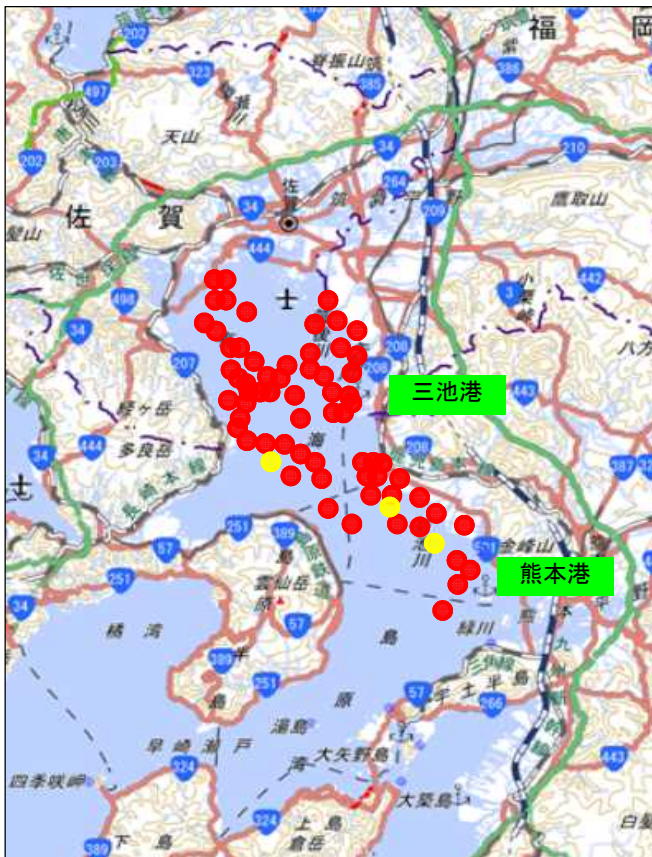


## 大雨による流木等の回収を行っています（第13報）

7月5日からの梅雨前線の活発な活動による大雨により、周辺の河川から有明海への流木等（流木、萱・草）の流入が確認されています。

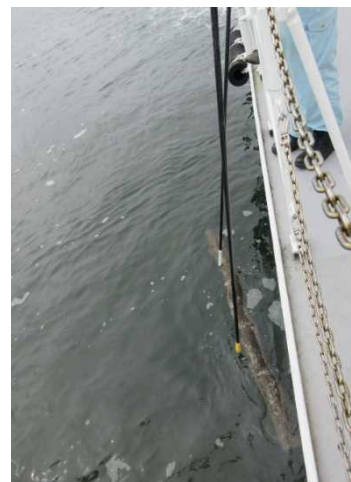
熊本港湾・空港整備事務所では、海洋環境整備船「海輝」<sup>かいき</sup>を7月19日の午前8時55分に出港させた後、流木等の回収作業を実施し、漂流ごみ0.3<sup>m</sup>（内流木3本12:00現在）を回収しました。昨日、7月18日の回収量は1.7<sup>m</sup>（内流木2本）で、7月6日から本日までの累計は427.8<sup>m</sup>（内流木323本）です。明日7月20日も、有明海において回収作業を行う予定です。



- : 7月18日までに回収した海域
- : 7月19日12:00までに回収した海域



流木の回収(菊池川河口)



流木の回収(菊池川河口)

## 【問い合わせ先】

国土交通省 九州地方整備局 熊本港湾・空港整備事務所  
副所長 陶山 秀二 代表：096-357-0222