

【同時発表】

港湾局産業港湾課、薩摩川内市

令和2年11月17日
九州地方整備局

「みなとオアシス薩摩川内」を登録します

～こころ・自然・時空がつながる島を結ぶ交流拠点～

令和2年11月24日に川内港が「みなとオアシス薩摩川内」（鹿児島県薩摩川内市）として、みなとオアシスに新たに登録されます。発展を続ける「川内港」において、地域住民の交流促進や地域の魅力の向上につながることを期待されます。

- 「みなとオアシス」とは、「みなと」を核としたまちづくりを促進するため、住民参加による地域振興の取組が継続的に行われる施設を国土交通省港湾局長が登録するものです。
- 「みなとオアシス薩摩川内」の登録により、「みなとオアシス」は全国で146箇所、九州管内で21箇所、鹿児島県内で2箇所となります。
- 「みなとオアシス登録証交付式」は、新型コロナウイルスの感染拡大の影響を考慮し、当面の間延期とさせていただきます。

「みなとオアシス薩摩川内」のポイント!!

- 代表施設「川内港ターミナル」は、水戸岡鋭治氏デザインの木をふんだんに使用した落ち着いた雰囲気ターミナルで、川内港～里港～長浜港を高速船で結び、またターミナル内では観光案内や特産物販売を行うなど、観光客はもとより、島民の生活を支える海上交通・交流拠点となっています。
- 川内とれたて市場では、近海で獲れた旬の新鮮な海の幸が購入でき、また毎月1回開催される特売では、多くの買い物客で賑わいます。
- 川内港と離島の里港及び長浜港を結んだ広域的な登録がなされ、また令和2年8月に甑大橋が開通し、甑列島が一つになったことから、各地域の観光名所の周遊性が向上しました。



川内港ターミナル



川内とれたて市場



長目の浜

※ 「みなとオアシス薩摩川内」の詳細については、別紙-1、別紙-2、別紙-3、別紙-4をご参照願います。

<問い合わせ先>

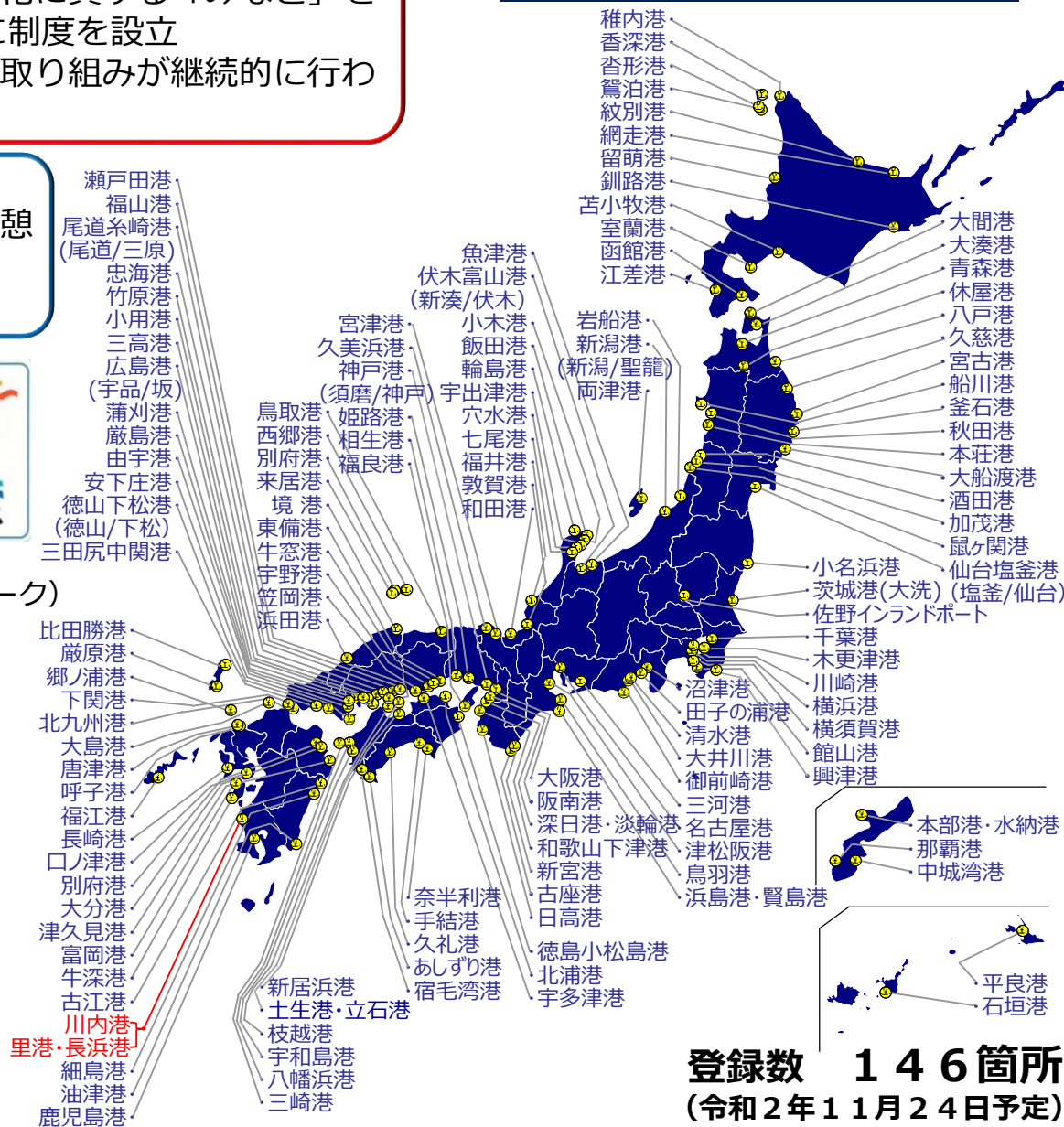
国土交通省 九州地方整備局 港湾空港部 クルーズ振興・港湾物流企画室

担当：室長 大波多 昌志（おおはた まさし）

課長補佐 金澤 利男（かなざわ よりお）

Tel:092-418-3340（代表）092-418-3379（直通） Fax:092-418-3037

みなとオアシス所在港湾の一覧



標章 (シンボルマーク)

○みなとオアシスとは

- ・地域住民の交流や観光の振興を通じた地域の活性化に資する「みなと」を核としたまちづくりを促進するため、平成15年に制度を設立
- ・国土交通省港湾局長が住民参加による地域振興の取り組みが継続的に行われる施設を登録するもの

○みなとオアシスの担う役割

- ・地域住民、観光客、クルーズ旅客等の交流及び休憩
- ・地域の観光及び交通に関する情報提供
- ・その他 (災害時の支援、商業機能 など)

○みなとオアシスの構成施設

- ・旅客施設、観光案内施設
- ・展望施設、多目的ホール
- ・駐車場、トイレ、津波避難タワー
- ・産地直売施設、レストラン など

○みなとオアシスの設置者・運営者

- ・地方公共団体 (港湾管理者含む)
- ・NPO団体、協議会 など



構成施設のイメージ



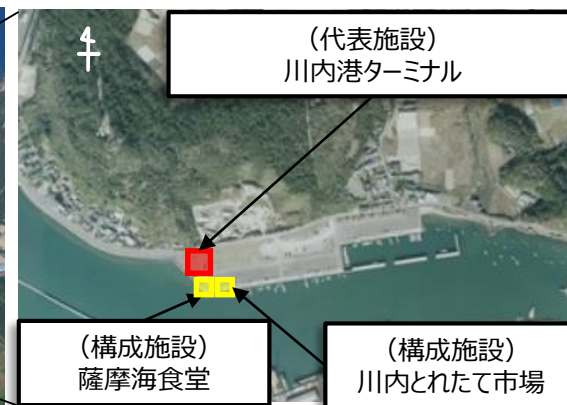
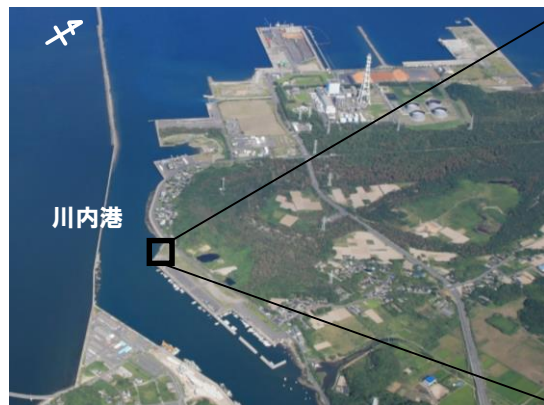
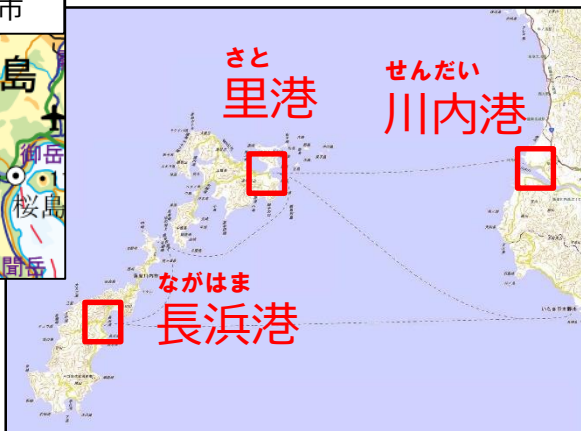
地域振興イベントの開催状況

登録数 **146箇所**
(令和2年11月24日予定)

【概要】みなとオアシス薩摩川内

さつませんだい

鹿児島県 薩摩川内市



国土地理院地図（電子国土Web）(<http://maps.gsi.go.jp>)をもとに国土交通省作成

【基本情報】

設置者	薩摩川内市
運営者	みなとオアシス薩摩川内運営協議会
所在港湾	川内港【重要港湾】 里港、長浜港【地方港湾】
港湾管理者	鹿児島県
登録日	令和2年11月24日



【代表施設】



川内港ターミナル

【主なイベント】



川内港にぎわい祭り



こしき島アクアスロン大会



こしき
瀬海峡横断レース

「みなとオアシス薩摩川内」～川内港～



構成施設 ▶ 川内とれたて市場

川内近海を中心にした海産物が揃う！



イベント ▶ とれたて市場特売

毎月1回開催される旬の海産物が安価で販売！



構成施設 ▶ 薩摩海食堂

川内近海の新鮮な海産物が味わえる！



イベント ▶ 川内港ポートフェア
川内港にぎわいまつり

川内港を身近に感じる毎年11月の催し！



旬の海の幸が待っています

i この他にも、伊勢エビ、イカ、マダコなど旬のものがいっぱい！

養殖クロマグロ



タカエビ

キビナゴ



釜揚げしらす

「みなとオアシス薩摩川内」～川内港～

川内港周辺では大パノラマの自然に触れることができます

川内川あらし



“川内川あらし”は霧が強風とともに海に流れ出し、蒸発霧（けあらし）が発生する現象

>見える条件

- ☑10月～3月の寒い日
- ☑朝5時～8時
- ☑晴れて風が弱い日

“唐浜海岸”は、川内港の北側に隣接している約2kmに渡って広がる美しい海岸です。

晴れた日には東シナ海にせずお夕日をのんびりと眺められます。

9月には甑海峡をウインドサーフィンで横断する甑海峡横断レースのスタート地点でもあります。

海上のかなたに甑島を望む海水浴場は遠浅で、シーズン中は家族連れでにぎわいます。また、釣りのポイントとしても親しまれています。

サーフィンの名所でもあります。

唐浜海岸



「みなとオアシス薩摩川内」～(甕島)里港・長浜港～

構成施設 ▶ 里港ターミナル

上甕地域の玄関口でおみやげも揃います！



観光案内所もあります

構成施設 ▶ 長浜港ターミナル

下甕地域の玄関口でおみやげも揃います！



観光案内所もあります

イベント ▶ 里夏祭り



8月

@里港 島外の方もたのしめます！



イベント ▶ 甕海峡横断レース



9月

唐浜海岸スタート→里港ゴール！



イベント ▶ こしきアクアスロン




10月

手打スタート→長浜港ゴール！



「みなとオアシス薩摩川内」～(甑島)里港・長浜港～

甑島の豊かな自然の恩恵を受けて誕生したこだわりの品々



キビナゴ

天然ミネラル塩と潮風のみで味付けられた海上天日干し仕上げのキビナゴは、油をひかずフライパンで乾煎りするときびなごの脂でおいしくやけます。



干物 (アジ、カマス、キビナゴ味醂漬など)

甑島の干物がおいしいのは、丁寧な手作業による天日干しだから。天然塩を使用し、海上にせり出した干し場で鮮魚の旨みを閉じ込めます。



かますの塩辛

食塩のみで熟成させピン詰めしたかますの塩辛。酢・カボス・大根おろしなどお好みの辛さにして酒の肴やお茶づけなどにしています。



焼酎

上甑島と下甑島に蔵元が一軒ずつ。いずれも鹿児島県産・甑島産の芋にこだわり、昔ながらの製法・かめ仕込みで生産しています。



岩のり

きれいな海でとれた岩のりを佃煮にしました。天然の岩場で育ち、地元の漁師が手摘みで採取した岩のりはひと味違います。



サラダ玉ねぎドレッシング

下甑島産のサラダ玉ねぎと、島民に「きのす」として親しまれてきた橙の甘酸っぱさがクセになる万能ドレッシング。



甑の塩

海の美しい甑島ならではの天然塩がおみやげに人気。海洋深層水の塩や島みかん入りの塩、鉄鍋で炊いた塩などがあります。



椿油

島内産の天然植物脂100%の製品。この良質の椿油はオレイン酸を含み、酸化しにくく、髪や肌を健やかに保ちます。



ウニのビン詰め

黒潮にもまれておいしくなった良質のムラサキウニを瓶詰めにしました。独特の磯の香りと上品な味わいが好評です。



カノコユリ球根

植え時は10月～12月。1球で多くの花をつけるので見応えがあります。



こしき海洋深層水

多くの天然ミネラルを含み、体に必要な栄養素を無理なく摂取できます。



つけ揚げ (さつま揚げ)

漁師がつくる甑島のつけ揚げは、ほんのり甘くてやわらかい。東シナ海が育む魚(シイラ、トビウオ、ウルメイワシ、キビナゴ、アジ、イカと多様)の旨味をギュッと凝縮。

「みなとオアシス薩摩川内」～(甑島)里港・長浜港～

甑島の名所

i この他にも数々の名所やイベントがあります

里武家屋敷通り



長目の浜 (田之尻展望所)



トンボロ

甑大橋



令和2年8月29日開通



鹿島断崖



観光船かのこ



甑大明神橋



甑ミュージアム

ナポレオン岩



瀬尾観音三滝



「みなとオアシス薩摩川内」へのアクセス

交通・アクセス

川内港ターミナルへ

- 川内駅 → 車で20分
- バスで25分
- 鹿児島空港 → 車で80分
- バスで110分
- (川内駅で乗り換え)

里港ターミナルへ

- 川内港ターミナル → 高速船で50分
- 長浜港ターミナル → 高速船で40分

長浜港ターミナルへ

- 川内港ターミナル → 高速船で70分
 - 里港ターミナル → 高速船で40分
- 高速船ダイヤは甑島商船HP
(<https://www.koshikisho.co.jp>)をご覧ください

観光案内の問合わせ

川内港ターミナル観光案内所

TEL 0996-26-3004
 営業時間 8:30-18:10(4-9月)
 8:30-17:30(10-3月)

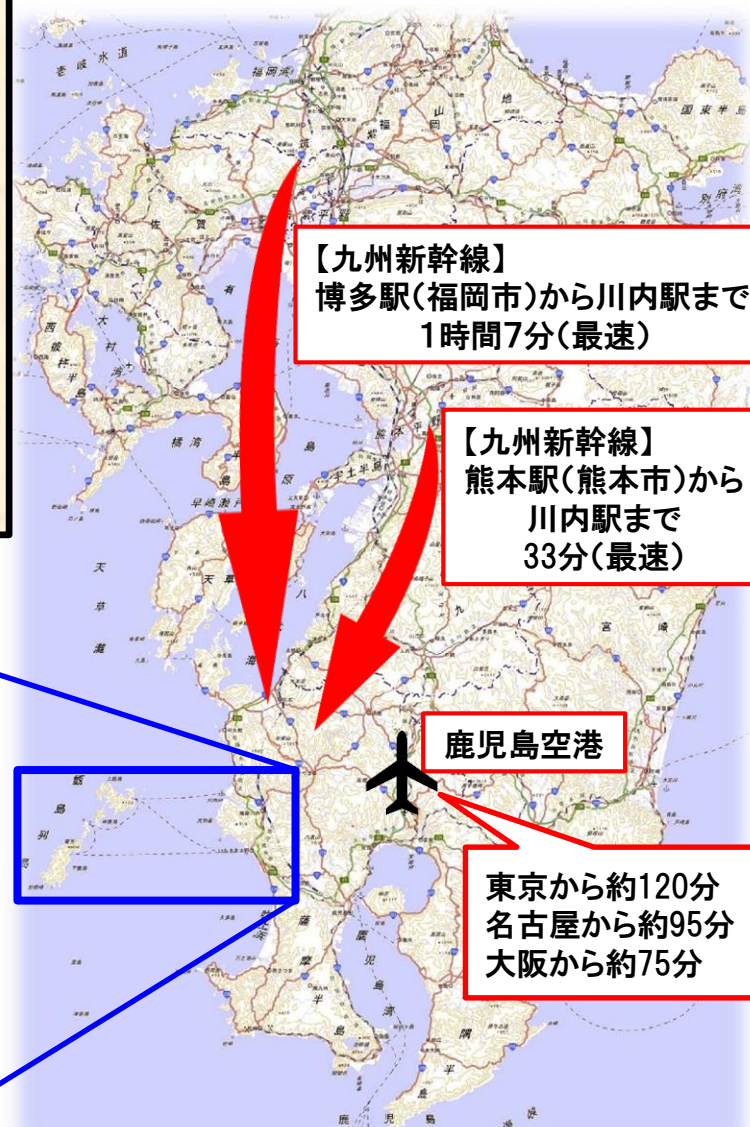
上甑島観光案内所(里港ターミナル)

TEL 09969-6-3930
 営業時間 8:30-18:30

下甑島観光案内所(長浜港ターミナル)

TEL 09969-5-1800
 営業時間 7:00-19:15

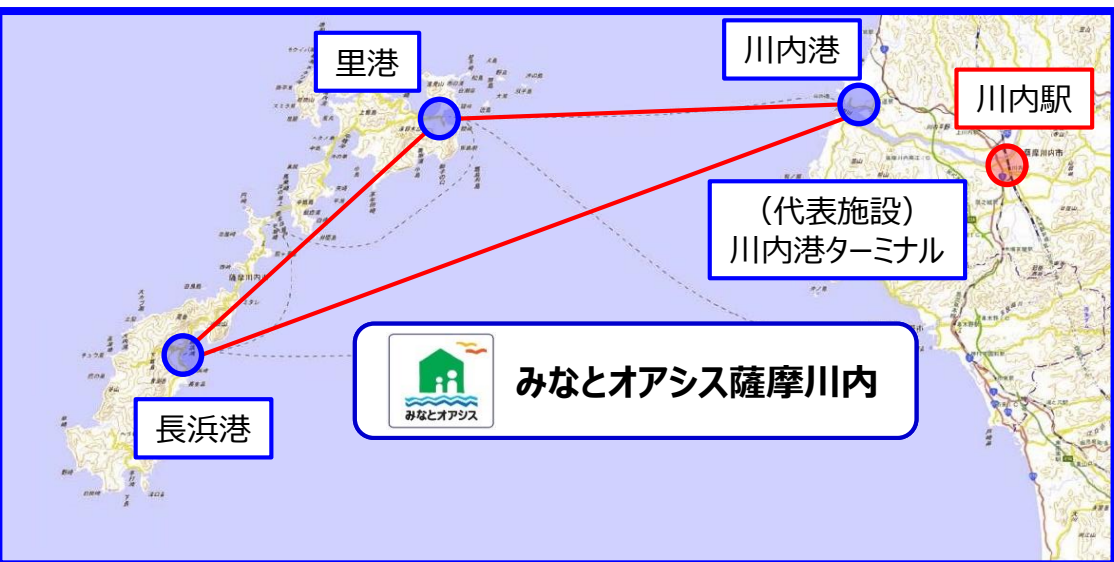
※3施設とも年中無休



【九州新幹線】
 博多駅(福岡市)から川内駅まで
 1時間7分(最速)

【九州新幹線】
 熊本駅(熊本市)から
 川内駅まで
 33分(最速)

鹿児島空港
 東京から約120分
 名古屋から約95分
 大阪から約75分



里港

川内港

川内駅

(代表施設)
 川内港ターミナル



みなとオアシス 薩摩川内

長浜港