

令和 8 年 3 月 27 日
九州地方整備局
志布志港湾事務所

志布志港(新若浜地区)コンテナターミナルの復旧工事が完成しました

志布志港新若浜地区コンテナターミナルは、令和 6 年 8 月 8 日に発生した日向灘の地震(マグニチュード 7.1)により舗装版沈下や液状化等の施設被害を受けていましたが、港湾利用者の皆様のご協力により岸壁を部分的に規制しながら、復旧工事を進めておりました。

令和 7 年 4 月 2 日に着手し約 1 年間を要し令和 8 年 3 月 27 日をもって、被害を受けた全施設の復旧工事が完成しましたので、お知らせします。

復旧工事を完了した施設(被害を受けた全施設)



<資料>

- 別添 1 : 被災状況と復旧完成状況
- 別添 2 : 岸壁(-14m)復旧工事の施工状況

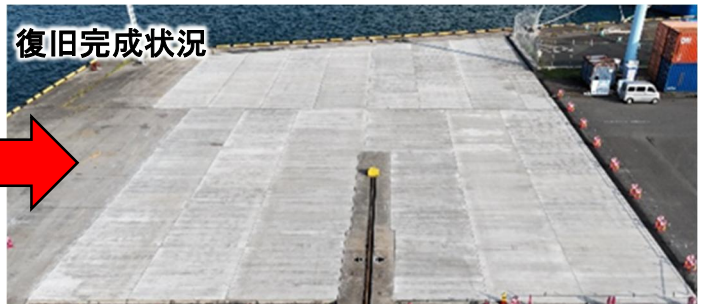
【問い合わせ先】

国土交通省 九州地方整備局 志布志港湾事務所 TEL : 099-472-3831
保全課長 有川

岸壁 (-14m)



岸壁 (取付)、護岸 (用地)



シャーシ道路



野積場



岸壁 (-14m) 復旧工事の施工状況

①既設舗装版の破碎



②路盤の敷均し転圧



③舗装版の目地材設置



④舗装版の金網設置



⑤舗装版のコンクリート打設



⑥区画線設置

